

WB Партнёры

Упаковка товара

Данные могут обновляться.

Рекомендуется регулярно посещать раздел «Новости» на портале партнеров.

Для корректной работы портала используйте браузер «Chrome» и периодически чистите cookie браузера.

Быстрый переход по разделам

Общая информация

Индивидуальная
упаковка

Качество упаковки и
укладки товара

Габариты упаковки

Внешний вид
упаковки

Список по упаковке
продуктов питания и
зоотоваров

Список по упаковке
детского питания

Список по упаковке
косметики

Список по упаковке
товаров для
малышей

Список по упаковке
игрушек

Аэрозоли и
канистры

Косметика и химия

Продукты питания

Хрупкий товар

Посуда

Сантехника

Мебель

Матрасы, топперы и
зеркала

Электроника

Ювелирная
продукция

Книжная продукция

Канцелярия и
рукоделие

Снегоуборочный
инвентарь

Сыпучие товары
(Сад)

Очки и оправы
Наполнение сумок и
рюкзаков

Одежда

Товары для
взрослых

Обувь

Автомобильные
масла и
аккумуляторы

Автомобильные
шины

Общая информация

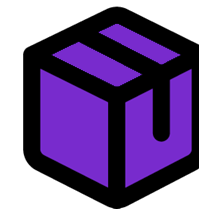


В данной инструкции мы расскажем вам о правилах упаковки товаров, а также ознакомим вас с основными типами упаковки и научим правильно упаковывать товары различных категорий.

- Упаковка является самостоятельным изделием, изолированным от других, предназначенным для хранения и транспортировки одной единицы товара.
- Качественная упаковка товара со стороны продавца имеет прямое влияние на результаты его хранения и транспортировки.
Соблюдение всех рекомендаций поможет исключить случаи брака при транспортировке, хранении или проверке клиентом в пункте выдачи заказов.
- При упаковке товара необходимо обязательно соблюдать данные в инструкции правила.
В случае несоблюдения условий, поставку могут развернуть на складе при приемке.

Для упаковки СГТ(сверхгабаритных) товаров для грузовой доставки, следуйте [инструкции](#)

- **Сверхгабаритным товаром** считается товар, который соответствует одному из значений:
 - По одной стороне упаковки **от 120 до 400 см**
 - Сумма трех сторон упаковки **от 200 до 1200 см**
 - **От 25 до 100 кг** — вес **одной** коробки,
 - **От 25 до 200 кг** — общий вес **нескольких** коробок в стяжке



Индивидуальная упаковка

 В начало

Для индивидуальной упаковки каждой единицы товара при поставках на склады WB могут использоваться следующие материалы:

- полиэтиленовый пакет;
- короб;
- термоусадочная плёнка;
- бабл-плёнка;
- скотч;
- заглушка на дозатор/носик.



Стрейч-плёнка **запрещена** к использованию в качестве **индивидуальной упаковки товара**

Индивидуальная упаковка

 В начало

Если используется пакет/полиэтилен:



- Пакет обязательно должен быть закрыт или запечатан со всех сторон. Самый надежный и рекомендуемый вариант - полностью запаянный пакет, в нем допускается наличие небольших вентиляционных отверстий, но без возможности получить доступ к товару. Если нет возможности использовать спайку пакета, для фиксации пакета необходимо использовать липкую ленту со свежим клеем, чтобы для распечатывания пакета требовалось приложить усилия.
- При использовании zip-застежки (желательно, zip-слайдера) требуется герметично ее закрывать (клеякой лентой или доп. упаковкой), чтобы избежать случайного вскрытия.
- При отгрузке товаров категории 18+ полиэтилен должен быть непрозрачным. Для остальных категорий товаров – прозрачным. Используйте Сейфпакет для дополнительной упаковки товара 18+, на который нужно наклеить только баркод товара, без указания другой информации.

Если используется коробка:



- Все закрывающие элементы коробки должны быть плотными, чтобы не допустить открытия при небольшом надавливании или при других условиях в процессе транспортировки. Закрывающие элементы можно дополнительно укрепить стикерами, клейкой лентой (скотчем) или резинкой.
- Коробка может быть полностью обернута в термоусадочную плёнку (дополнительно).
- Не допускаются к приемке поврежденные короба.
- Коробка не должна сильно превышать размер товара, размещенного в ней. Товар должен быть зафиксирован в коробе (если товар «катается» внутри при встряхивании, она не является подходящей упаковкой для товара).
- На коробке не должно присутствовать посторонней маркировки (которая не заполнена в карточке этого товара).

Если используется термоусадочная плёнка:



- Упаковка подразумевает единичное обертывание предмета плёнкой, которая после усадки полностью повторяет его конфигурацию.
- Используется для упаковки книг, косметики, бытовой химии, продуктов и других категорий товаров.
- Не подходит для упаковки хрупких, бьющихся товаров.

Если используется бабл-плёнка:



- Удостоверьтесь в том, что не нарушена целостность пузырьков. Удалите участки с лопнувшими пузырьками, или оборачивайте ими продукцию в последнюю очередь.
- При резке плёнки старайтесь не повредить пузырьки, по краям они должны быть целыми.
- Разместите плёнку так, чтобы она была плотно натянута и каждый слой плёнки соприкасался с грузом по всей его площади.
- Чтобы обеспечить дополнительную защиту для груза, оберните его в несколько слоев плёнки (актуально и для двухслойной, и для трехслойной плёнки).

Если используется заглушка на дозатор/носик:



- Заглушка должна быть плотно зафиксирована на дозаторе/носике. Для дополнительной фиксации поверх насадки можно использовать термоусадочную плёнку.
- Заглушка должна иметь небольшой запас по высоте и заканчиваться на 0,3 - 0,5 см выше верхушки носика/дозатора.
- К использованию допускаются заглушки, сделанные из формованного бумажного волокна, пенополистирола, несшитого пенополиэтилена и других амортизирующих материалов.

Качество упаковки и укладки товара



В начало

Есть и общие требования к любому виду упаковки:

- Индивидуальная упаковка должна быть плотно закрыта и не должна существенно **превышать** размеры вложенного в неё товара;
- Для товаров **с заводской упаковкой** также прописаны рекомендации по **индивидуальной дополнительной упаковке**, они варьируются в зависимости от категорий товаров, и их в любом случае **необходимо соблюдать**;
- Товар не должен иметь постороннего **запаха**, быть **влажным** или с налётом **плесени**;
- Индивидуальная упаковка должна быть **промаркирована** штрихкодом согласованного формата;
- Товар внутри упаковки должен быть аккуратно сложен и **не помят**, с сохранением товарного вида;
- Мы не рекомендуем использовать **логотип WB** на индивидуальной упаковке товара.

Каждую единицу товара, поставляемого штучно или в комплекте, необходимо помещать в индивидуальную упаковку, которая должна:

- Плотно закрываться со всех сторон;
- Исключать самопроизвольное открытие от небольшого надавливания или смятия;
- Полностью защищать товар от влаги и грязи;
- Сохранять товарный вид продукции.

Толщина упаковочного полиэтилена должна быть не менее:

- От 25 микрон — для текстиля;
- От 50 микрон — для верхней одежды;
- От 50 микрон — для изделий с жидким содержимым;
- От 70 микрон — для продуктов питания.

Габариты упаковки товара



В таблице указаны допустимые габариты упаковки по всем видам отгрузки и схемам продаж.

Габариты	Продажа со склада продавца	Продажа со склада WB	
		Короб	Монопаллета
Вес	До 25 кг	До 25 кг	До 25 кг
1 сторона	От 1 до 120 см	От 1 до 80 см	От 1 до 80 см
3 стороны	От 3 до 200 см	От 3 до 140 см	От 3 до 160 см

Внешний вид упаковки

 В начало

Категория товаров	Зип-пакеты	Бабл-плёнка	Термоусадочная плёнка	Пакет/полиэтилен	Пенопласт	Индивидуальная коробка + скотч
Посуда		✓ (двойной слой)				✓
Стеклоанное изделие		✓ (двойной слой)				✓
Очки и оправы				✓		✓
Товары для взрослых в заводской индивидуальной упаковке				✓ (непрозрачный пакет)		
Товары для взрослых без заводской индивидуальной упаковки						✓ (непрозрачный пакет)
Хрупкий товар		✓ (двойной слой)			✓	✓
Косметика				Подробный список		
Бытовая химия				Подробный список		
Порошки				✓ от 80 микрон		
Подгузники				✓ (запаянный по форме предмета)		✓
Книжная продукция			✓ или самоклеящийся прозрачный пакет			
Грунт						✓

Внешний вид упаковки

 В начало

Категория товаров	Зип-пакеты	Бабл-плёнка	Термоусадочная плёнка	Пакет/полиэтилен	Пенопласт	Индивидуальная коробка + скотч
Сумки и рюкзаки (должны быть наполнены легкими материалами для сохранения формы изделий)				✓		
Ювелирные изделия	✓					✓ (в общий короб с другими ювелирными изделиями в Зип-пакетах)
Упаковка для ювелирных изделий				✓		или ✓
Верхняя одежда и товары на вешалках				✓ от 50 микрон		
Текстильные товары, аксессуары				✓ от 25 микрон		
Обувь и товар в коробках				Подробный список		
Продукты питания в стекле (сухие)		✓		✓ (для товара до 50 мл - пакет 70-100 микрон, запаянный по форме предмета)		✓ (для товара от 50 до 750 мл)
Продукты питания в стекле (жидкие) до 1л		✓ (двойной слой)		✓ пакет 70-100 микрон, запаянный по форме предмета		✓
Жестяная банка		✓		✓ (для товара до 0,75 мл - пакет 70-100 микрон, запаянный по форме предмета)		✓
Продукты питания		✓		✓ пакет 70-100 микрон, запаянный по форме предмета		
Сухой продукт (хрупкий) в упаковке, макароны (гнезда, лазанья), батончики (спайка), чипсы (мягкие), шоколадные конфеты (в пакете), печенье, хлебцы, пряники, вафли.						✓

Внешний вид упаковки



Категория товаров	Зип-пакеты	Бабл-плёнка	Термоусадочная плёнка	Пакет/полиэтилен	Пенопласт	Индивидуальная коробка + скотч
Корма для животных и зоотовары				<ul style="list-style-type: none">✓ пакет 70-100 микрон, запаянный по форме предмета для товара:1. в банках (до 200мл)2. сухой3. большие корма (от 7 до 20 кг в пластиковом пакете) Отгружается только монопаллетами! Паллета с 3х сторон закрыта картоном (открытая 1 сторона 80 см)		<ul style="list-style-type: none">✓ для товара:1. пауч Продажа только коробкой, доупаковка пакет 70-100 микрон, запаянный по форме предмета, либо термоплёнка.
	<ul style="list-style-type: none">✓ (для товара в банках)			<ul style="list-style-type: none">4. лакомство (сухое)5. наполнитель от 8 кг/15 л. (в пластиковом пакете). Отгружается только монопаллетами! Паллета с 3х сторон закрыта картоном (открытая 1 сторона 80 см)		<ul style="list-style-type: none">2. большие корма (Отгружается только монопаллетами!) (от 7 до 20 кг в бумажном пакете)3. наполнитель от 8 кг/ 15 л. (в бумажном пакете)
				<ul style="list-style-type: none">6. Наполнитель до 8 кг/ 15 л.		

Общая информация по упаковке питания



Товар	Упаковка
Продукты в стекле (сухие) до 50 мл	Бабл-плёнка + пакет 70-100 микрон, запаянный по форме предмета
Продукты в стекле (сухие) от 50 до 750 мл	Бабл-плёнка + коробка по форме предмета + скотч
Продукты в стекле (жидкие) до 1 л	Двойная бабл-плёнка + пакет 70-100 микрон, запаянный по форме предмета + индивидуальная картонная коробка
Жестяная банка (от 0,75 мл)	Бабл-плёнка + коробка по форме предмета + скотч
Жестяная банка (до 0,75 мл)	Бабл-плёнка + пакет 70-100 микрон, запаянный по форме предмета
Деревянная банка с сухим содержимым	Бабл-плёнка + пакет 70-100 микрон, запаянный по форме предмета
Тубы картонные жёсткие (чай)	Бабл-плёнка + пакет 70-100 микрон, запаянный по форме предмета
Жестяные банки (чай, кофе)	Бабл-плёнка + пакет 70-100 микрон, запаянный по форме предмета
Чай (пачка)	1 способ: термоплёнка 2 способ: пакет 70-100 микрон, запаянный по форме предмета
Чай (дой-пак)	Пакет 70-100 микрон, запаянный по форме предмета
Подарочный набор в картоне (конфеты, печенье)	Бабл-плёнка + пакет 70-100 микрон, запаянный по форме предмета. Либо индивидуальная коробка + скотч
Сухой продукт (хрупкий) в упаковке дой-пак	Коробка + скотч
Сухой продукт (не хрупкий) в упаковке дой-пак	Пакет 70-100 микрон, запаянный по форме предмета
Крупа в плёнке/бумажном пакете	Бабл-плёнка + пакет 70-100 микрон, запаянный по форме предмета
Крупа в полипропиленовом мешке (3-5 кг)	Пакет 70-100 микрон, запаянный по форме предмета
Крупа в больших полипропиленовых мешках (7-20 кг)	Отгружается только монопаллетами! Доупакованы в пакет 70-100 микрон, запаянный по форме предмета

Товар	Упаковка
Мука (в мягкой бумаге)	Бабл-плёнка + пакет 70-100 микрон, запаянный по форме предмета
Мука (в коробке, в плотной бумаге)	Пакет 70-100 микрон, запаянный по форме предмета, либо термоплёнка
Мука в больших полипропиленовых мешках (7-20 кг)	Отгружается только монопаллетами! Доупакованы в пакет 70-100 микрон, запаянный по форме предмета
Соки до 750 мл (тетрапак, либо пластик)	Бабл-плёнка + пакет 70-100 микрон, запаянный по форме предмета
Соки 1 л (тетрапак, либо пластик)	Бабл-плёнка + пакет 70-100 микрон, запаянный по форме предмета + индивидуальная коробка
Вода (только блоками)	Бабл-плёнка + пакет 70-100 микрон, запаянный по форме предмета + коробка на блок
Сухая продукция в пластике	Бабл-плёнка + пакет 70-100 микрон, запаянный по форме предмета
Макаронны (в полиэтилене)	Бабл-плёнка + пакет 70-100 микрон, запаянный по форме предмета
Макаронны (твёрдые) в заводской коробке	Пакет 70-100 микрон, запаянный по форме предмета, либо термоплёнка
Макаронны (гнезда, лазанья)	Коробка + скотч
Шоколадная плитка	Бабл-плёнка + скотч, либо пакет 70-100 микрон, запаянный по форме предмета
Батончики шоу-бокс (блок)	Пакет 70-100 микрон, запаянный по форме предмета, либо плотная термоплёнка
Батончики (спайка)	Коробка + скотч
Чипсы (мягкие)	Коробка + скотч

Общая информация по упаковке питания и зоотоваров



Товар	Упаковка
Лакомство (сухое)	Пакет 70-100 микрон, запаянный по форме предмета
Корма для животных (в банках)	Только блоками! Бабл-плёнка + пакет 70-100 микрон, запаянный по форме предмета
Корма для животных (в пауч)	Продажа только коробкой, доупаковка пакет 70-100 микрон, запаянный по форме предмета, либо термоплёнка
Корма для животных (сухие)	Пакет 70-100 микрон, запаянный по форме предмета
Большие корма (от 7 до 20 кг в пластиковом пакете)	Отгружаются только монопаллетами! Доупакованы в пакет 70-100 микрон, запаянный по форме предмета. Паллета с 3х сторон закрыта картоном (открытая 1 сторона 80 см)
Большие корма (от 7 до 20 кг в бумажном пакете)	Отгружается только монопаллетами! Доупакованы в коробку
Наполнитель до 8 кг/ 15 л	Доупакован в пакет 70-100 микрон, запаянный по форме предмета
Наполнитель от 8 кг/15 л. (в пластиковом пакете)	Отгружается только монопаллетами! Доупакован в пакет 70-100 микрон, запаянный по форме предмета. Паллета с 3х сторон закрыта картоном (открытая 1 сторона 80см)
Наполнитель от 8 кг/ 15 л. (в бумажном пакете)	Доупакован в коробку

Товар	Упаковка
Чипсы (в тубе, либо картонной коробке)	Бабл-плёнка + пакет 70-100 микрон, запаянный по форме предмета
Шоколадные конфеты (в пакете)	Коробка + скотч
Печенье, хлебцы, пряники, вафли	Коробка + скотч
Фигурные, хрупкие изделия запрещены	Если только они не упакованы в бабл-плёнку + индивидуальную упаковку

Общая информация по упаковке товаров из категории здоровье



Товар	Упаковка
Медицинская техника в картонной коробке (тонометры, глюкометры и тд.)	Бабл-плёнка + скотч
Аптечки, органайзеры для аптечек из твердого пластика / пластиковый контейнер	Бабл-плёнка + скотч
Презервативы в заводской коробке	Непрозрачный плотный пакет 70-100 мкм
Аптечки, органайзеры тканевые	Плотный пакет 70-100 мкм
Пеленки, подгузники, урологические прокладки для взрослых	Плотный пакет 70-100 мкм
Чулки, гольфы, колготки, перчатки одноразовые в заводской коробке	Термоусадочная плёнка
Антисептики кожные и дезинфицирующие средства	1 способ: 2 слоя бабл-плёнки + скотч + пакет от 50 микрон, запаянный по форме предмета; 2 способ: бабл-плёнка + скотч + пакет от 50 мкм, запаянный по форме предмета + дополнительная коробка
Таблетки, пастилки, капсулы в блистерах и заводской коробке	Термоусадочная плёнка
Таблетки, пастилки, капсулы в дойпаках	Термоусадочная плёнка
Спреи (для горла, от ожогов и тд.)	Бабл-плёнка + плотный пакет 70-100 мкм
Бутылки и канистры более 3 л	1 Способ: герметичный пакет от 50 мкм, запаянный по форме предмета 2 Способ: герметичный пакет от 50 мкм, запаянный по форме предмета + коробка + скотч 3 Способ: бабл-плёнка + скотч + герметичный пакет от 50 мкм, запаянный по форме предмета
Капли, спреи до 100 мл в стеклянном флаконе	2 слоя бабл-плёнки + плотный пакет 70-100 мкм

Товар	Упаковка
Капли, спреи до 100 мл в пластиковом флаконе	Термоусадочная плёнка
Растворы в пластиковом флаконе	Бабл-плёнка + плотный пакет 70-100 мкм
Пластиковые контейнеры для хранения лекарств	Бабл-плёнка + дополнительная коробка + скотч
Витамины, БАДы, пищевые добавки и др. в стеклянной банке	2 слоя бабл-плёнки + дополнительная коробка + скотч
Витамины, БАДы, пищевые добавки и др. в пластиковой банке	Бабл-плёнка + скотч
Мази и гели в заводской коробке	Бабл-плёнка + плотный пакет 70-100 мкм
Мази и гели без заводской коробки	Бабл-плёнка + плотный пакет 70-100 мкм
Спирт в пластиковых бутылках/канистрах	2 слоя бабл-плёнки + плотный пакет 70-100 мкм
Сиропы, бальзамы, эмульсии и другие жидкости в стеклянном флаконе	1 способ: 2 слоя бабл-плёнки + скотч + пакет от 50 микрон, запаянный по форме предмета; 2 способ: бабл-плёнка + скотч + пакет от 50 мкм, запаянный по форме предмета + дополнительная коробка
Сиропы, бальзамы, эмульсии и другие жидкости в пластиковом флаконе	Бабл-плёнка + плотный пакет 70-100 мкм
Очки корректирующие	Бабл-плёнка + дополнительная коробка + скотч
Другие непродовольственные товары в заводской коробке (пластыри, медицинские тесты, бандажи, шприцы, маски и др.)	Плотный пакет 70-100 мкм

Общая информация по упаковке спортивного питания



Товар	Упаковка
Протеины, гейнеры, аминокислоты, антиоксиданты, креатины, изотоники в заводской коробке	Плотный пакет 70-100 мкм
Протеины, гейнеры, аминокислоты, антиоксиданты, креатины, изотоники в дой-паке	Коробка + плотный пакет 70-100 мкм
Протеины, гейнеры, аминокислоты, антиоксиданты, креатины, изотоники в тубусе	Коробка + термоусадочная плёнка
Протеины, гейнеры, аминокислоты, антиоксиданты, креатины, изотоники в пластиковой банке меньше 1 кг	2 слоя бабл-плёнки + плотный пакет 70-100 мкм
Протеины, гейнеры, аминокислоты, антиоксиданты, креатины, изотоники в пластиковой банке больше 1 кг	Бабл-плёнка + термоусадочная плёнка + коробка
Протеины, гейнеры, аминокислоты, антиоксиданты, креатины, изотоники в мешке	Плотный пакет 70-100 мкм
Батончики, печенье спортивное, вафли протеиновые в заводской коробке	Плотный пакет 70-100 мкм
Чипсы протеиновые	Коробка + скотч
Жидкости без заводской коробки	1 способ: 2 слоя бабл-плёнки + скотч + пакет от 50 микрон, запаянный по форме предмета; 2 способ: бабл-плёнка + скотч + пакет от 50 мкм, запаянный по форме предмета + дополнительная коробка
Жидкости в заводской коробке	Бабл-плёнка + плотный пакет 70-100 мкм
Витамины, БАДы, пищевые добавки и др. в стеклянной банке	2 слоя бабл-плёнки + дополнительная коробка + скотч
Витамины, БАДы, пищевые добавки и др. в пластиковой банке	Бабл-плёнка + скотч

Общая информация по упаковке детского питания



Товар	Упаковка
Вода детская	Бабл-плёнка + пакет 70 - 100 микрон, запаянный по форме предмета + коробка на блок
Смеси, заменители грудного молока в заводской упаковке: картон, жестяная банка или изи пак	1 способ: плотная дополнительная коробка; 2 способ: 2 слоя бабл-плёнки + дополнительная коробка + скотч
Каши детские жидкие/сухие, чай, сыпучие товары в заводской упаковке или в упаковках по несколько штук: картон, тетрапак	1 способ: плотная дополнительная коробка; 2 способ: 2 слоя бабл-плёнки + дополнительная коробка + скотч
Каши детские сухие, чай, сыпучие товары в заводской упаковке: пауч, дой-пак, пакет	Пакет 70 - 100 микрон, запаянный по форме предмета
Напитки детские, соки, морсы, кисели, пюре, жидкий продукт в заводской упаковке стекло	2 слоя бабл-плёнки + пакет 70 -100 микрон, запаянный по форме предмета + дополнительная коробка + скотч
Напитки детские, соки, морсы, кисели, пюре, жидкий продукт в заводской упаковке: картон, тетрапак, пауч	2 слоя бабл-плёнки + пакет 70 - 100 микрон, запаянный по форме предмета
Печенье детское, сухарики, сэнки, батончики в заводской упаковке картон	1 способ: плотная дополнительная коробка; 2 способ: 2 слоя бабл-плёнки + дополнительная коробка + скотч
Печенье детское, сухарики, сэнки в заводской упаковке: дой-пак, пакет	1 способ: пакет 70 - 100 микрон, запаянный по форме предмета; 2 способ: 2 слоя бабл-плёнки + пакет 70 - 100 микрон, запаянный по форме предмета

Общая информация по упаковке косметики



Товар	Упаковка
Прокладки, тампоны, ватные палочки, салфетки для снятия макияжа в заводской коробке	1 способ: плотная дополнительная коробка + скотч; 2 способ: 2 слоя бабл-плёнки + скотч
Прокладки, тампоны ватные палочки, салфетки для снятия макияжа в полиэтилене	Пакет 50-100 микрон, запаянный по форме предмета
Мыло косметическое (твердое), дезодоранты в пластиковом флаконе	Бабл-плёнка + скотч
Средства по уходу без дозатора в дой-пак, пакет (соль для ванн, шампуни, гели и т.п.)	Бабл-плёнка + пакет 50-100 микрон, запаянный по форме предмета
Средства по уходу без дозатора в пластиковой/стеклянной банке (соль для ванн, скрабы и т.п.)	Бабл-плёнка + дополнительная коробка + скотч
Средства по уходу без заводской коробки и без дозатора/носика (тоники, шампуни, средства для снятия макияжа, гели, жидкое мыло и т.п.)	1 способ: заглушка на дозатор/носик + плотная термоусадочная плёнка от 50 микрон; 2 способ: 3 слоя бабл-плёнки + скотч + пакет от 50 микрон, запаянный по форме предмета; 3 способ: 2 слоя бабл-плёнки + скотч + пакет от 50 мкм, запаянный по форме предмета + дополнительная коробка
Средства по уходу без заводской коробки с дозатором/носиком (тоники, шампуни, средства для снятия макияжа, гели, жидкое мыло и т.п.)	1 способ: заглушка на дозатор/носик + плотная термоусадочная плёнка от 50 микрон; 2 способ: 3 слоя бабл-плёнки + скотч + пакет от 50 микрон, запаянный по форме предмета; 3 способ: 2 слоя бабл-плёнки + скотч + пакет от 50 мкм, запаянный по форме предмета + дополнительная коробка
Средства по уходу в заводской коробке (тоники, шампуни, средства для снятия макияжа, гели, жидкое мыло и т.п.)	1 способ: 2 слоя бабл-плёнки (внутри, если заводская коробка не защищена от вскрытия и там есть пустое место) + скотч + пакет от 50 микрон, запаянный по форме предмета; 2 способ: термоусадочная плёнка от 50 микрон + дополнительная коробка + скотч
Наборы косметические/подарочные/бритвенные/для ухода в заводской коробке	1 способ: бабл-плёнка (внутри, если заводская коробка не защищена от вскрытия и там есть пустое место) + дополнительная коробка + скотч 2 способ: 2 слоя бабл-плёнки + несколько слоев скотча
Наборы косметические/бритвенные/для ухода в блистере	1 способ: 2 слоя бабл-плёнки + скотч; 2 способ: дополнительная коробка + скотч

Товар	Упаковка
Краски для волос	1 способ: дополнительная коробка + скотч; 2 способ: 2 слоя бабл-плёнки + несколько слоев скотча
Декоративная косметика (тени, румяна, туши, пудры, помады и т.д.), краски для бровей/ресниц/тату	1 способ: дополнительная коробка + скотч; 2 способ: 2 слоя бабл-плёнки + скотч
Туалетная/парфюмерная вода, духи	1 способ: дополнительная коробка + скотч; 2 способ: 2 слоя бабл-плёнки + скотч КИЗ обязательно дублируется на доп упаковке
Средства по уходу за полостью рта в заводской коробке (зубная паста, щетки, и т.п.)	1 способ: плотная дополнительная коробка + скотч; 2 способ: 2 слоя бабл-плёнки + скотч
Средства по уходу за полостью рта без заводской коробки (зубная паста, щетки и т.п.)	1 способ: пакет от 50 микрон; 2 способ: бабл-плёнка + скотч; 3 способ: дополнительная коробка + скотч
Средства по уходу за полостью рта, предметы и аксессуары для парикмахерской сложнотехнические (ирригаторы, тату машинки и т.д.)	1 способ: плотная дополнительная коробка + скотч; 2 способ: 2 слоя бабл-плёнки + скотч
Предметы и аксессуары для маникюра в заводской коробке (ванночки, наборы маникюрные, подставки для рук и т.п.)	1 способ: пакет от 50 микрон; 2 способ: бабл-плёнка + скотч;
Предметы и аксессуары для маникюра без заводской коробки (декор, кисти, фольга и т.п.)	1 способ: Бабл-плёнка + скотч 2 способ: пакет от 50 микрон, запаянный по форме предмета
Предметы и аксессуары для маникюра без заводской коробки -жидкие (лаки, обезжириватели, клей, жидкость для снятия лака и т.п.)	Бабл-плёнка + дополнительная коробка + скотч
Предметы и аксессуары для парикмахерской/тату в заводской коробке (манекены, тату машинки, картриджи и т.п.)	Пакет 50-100 микрон, запаянный по форме предмета
Колющие/режущие предметы без заводской упаковки (ножницы, пилки и т.д.);	Бабл-плёнка + дополнительная коробка + скотч
Предметы и аксессуары для парикмахерской/тату без заводской коробки (фартуки, краски для тату и т.п.)	1 способ: пакет от 50 микрон; 2 способ: бабл-плёнка + скотч;
Прочая косметика в заводской коробке	1 способ: пакет от 50 микрон; 2 способ: бабл-плёнка + скотч;
Прочая косметика без заводской коробки	2 слоя бабл-плёнки + пакет от 50 микрон, запаянный по форме предмета

Общая информация по упаковке химии

 В начало

Товар	Упаковка
Жидкие средства <3 литров	1 Способ: бабл-плёнка + скотч + герметичный пакет от 50 мкм, запаянный по форме предмета; 2 Способ: герметичный пакет, запаянный по форме предмета от 50 мкм + коробка + скотч; 3 Способ: термоусадочная плёнка от 50 мкм + бабл-плёнка + скотч + коробка + скотч
Канистры >3 литров	1 Способ: герметичный пакет от 50 мкм, запаянный по форме предмета; 2 Способ: герметичный пакет от 50 мкм, запаянный по форме предмета + коробка + скотч; 3 Способ: бабл-плёнка + скотч + герметичный пакет от 50 мкм, запаянный по форме предмета
Емкости с любым дозатором/триггером/носиком	1 Способ: бабл-плёнка + скотч + герметичный пакет от 50 мкм, запаянный по форме предмета; 2 Способ: герметичный пакет от 50 мкм, запаянный по форме + коробка + скотч И дополнительно обязательно укрепление дозатора: 1 Способ: бабл-плёнка + скотч/насадка/заглушка; 2 Способ: глухая крышка и дозатор отдельно
Аэрозоли	1 Способ: бабл-плёнка + скотч; 2 Способ: коробка + скотч
Порошки в мягкой упаковке:	1 Способ: герметичный пакет от 50 мкм, запаянный по форме предмета; 2 Способ: коробка + скотч; 3 Способ: герметичный пакет от 50 мкм + бабл-плёнка + скотч
Порошки в банках:	1 Способ: бабл-плёнка + скотч + герметичный пакет от 50 мкм, запаянный по форме предмета; 2 Способ: бабл-плёнка + скотч + коробка + скотч
Прочая бытовая химия	1 Способ: бабл-плёнка + скотч + герметичный пакет от 50 мкм, запаянный по форме предмета; 2 Способ: герметичный пакет от 50 мкм + коробка + скотч
Наборы	Каждую единицу набора необходимо упаковать в свою упаковку согласно правилам выше + коробка + скотч

Общая информация по упаковке товаров для малышей



Товар	Упаковка
Подгузники детские в полиэтилене	1 способ: коробка + скотч; 2 способ: пакет от 80 микрон, запаянный по форме предмета; 3 способ: бабл-плёнка + скотч
Влажные салфетки без заводской коробки	1 способ: пакет от 50 микрон, запаянный по форме предмета; 2 способ: бабл-плёнка + скотч
Гигиена и уход без заводской коробки (соски, прорезыватели, погремушки и т.п.)	1 способ: пакет от 50 микрон, запаянный по форме предмета; 2 способ: бабл-плёнка + скотч
Гигиена и уход без заводской коробки (горшки, весы и т.п)	1 способ: плотная дополнительная коробка; 2 способ: 3 слоя бабл-плёнки + скотч
Гигиена и уход (пустышки, детские гели, прорезыватели)	1 способ: бабл-плёнка + скотч; 2 способ: пакет от 80 микрон, запаянный по форме предмета
Текстильные товары для малышей и мам (пеленки, простыни, матрасы, коконы, клеенки, чехлы и т.д.)	Пакет от 80 микрон, запаянный по форме предмета. По одежде и матрасам смотреть соответствующие разделы данной инструкции
Товары для прогулок/поездки без заводской коробки (коляски, автокресла, велокресла, беговелы, снегокаты и т.д)	Дополнительная коробка + скотч
Аксессуары для кормления без заводской коробки (бутылочки, поильники и т.д.)	2 слоя бабл-плёнки + скотч + пакет 40-100 микрон, запаянный по форме предмета
Аксессуары для кормления в заводской коробке (молокоотсосы, пароварка-блендеры и т.д.)	Дополнительная коробка + скотч
Аксессуары для купания без заводской коробки (ванночка, тазик, подставки)	1 способ: плотная дополнительная коробка; 2 способ: 2 слоя бабл-плёнки + скотч
Безопасность ребенка без заводской коробки (браслеты, светоотражатели и т.д.)	Бабл-плёнка + пакет 40-100 микрон, запаянный по форме предмета
Безопасность ребенка в заводской коробке (видеоняня, радионяня и т.д.)	Дополнительная коробка + скотч
Мебель для детей без заводской коробки (стульчики, электро-качели, кровати, коврики и т.д.)	Дополнительная коробка + скотч
Термометр детский/для воды, ножницы	Бабл-плёнка + дополнительная коробка + скотч
Прочие предметы без заводской упаковки	Бабл-плёнка + скотч

Общая информация по упаковке игрушек



[В начало](#)

Товар	Упаковка
Конструкторы, Лего, игровые наборы, куклы, игрушечное оружие, настольные игры, автотреки, радиоуправляемые игрушки, роботы, пазлы - в заводской упаковке, игрушки в полуоткрытой упаковке или хрупкой	1 способ: плотная дополнительная коробка; 2 способ: 3 слоя бабл-плёнки + несколько слоев скотча
Крупногабаритные игрушки без заводской упаковки (палатки, горки, спортивные комплекты, игровая мебель, пушкары и т.д.)	1 способ: плотная дополнительная коробка; 2 способ: 3 слоя бабл-плёнки + несколько слоев скотча По мебели смотреть раздел с мебелью
Интерактивные игрушки в заводской упаковке (электронные планшеты, диапроекторы, детские компьютеры, магнитные доски, доски для рисования и т.д.)	1 способ: плотная дополнительная коробка; 2 способ: 3 слоя бабл-плёнки + несколько слоев скотча
Текстильные игрушки, мягкие игрушки, игрушки для ванной, мягкие кубики, мячи, прыгуны, шарики для сухих бассейнов, подвески для кроватей и колясок, шнуровки, фигурки-игрушки, а также товары, отгружаемые в сетке	Пакет от 80 микрон, запаянный по форме предметов
Игрушки для малышей без заводской коробки (сортеры, совки и т.д.)	Бабл-плёнка + пакет от 50 микрон, запаянный по форме предмета
Машинки, самолеты, антистресс-игрушки, вертолеты, сортеры, головоломки, мозаики, бизиборды, игрушечные музыкальные инструменты, игровые коврики, магнитные доски, кинетический песок - в заводской упаковке	1 способ: плотная дополнительная коробка; 2 способ: бабл-плёнка + скотч
Игрушки в блистере	Бабл-плёнка + скотч
Мыльные пузыри	1 способ: пакет 40-100 микрон, запаянный по форме предмета + плотная дополнительная коробка + скотч; 2 способ: плотная бабл-плёнка + скотч + пакет 40-100 микрон, запаянный по форме предмета
Книжки-игрушки	Бабл-плёнка + скотч или пакет 80-100 микрон, запаянный по форме предмета
Прочие игрушки без заводской коробки	Бабл-плёнка + пакет от 50 микрон, запаянный по форме предмета

Общая информация по упаковке строительных материалов



Товар	Упаковка
Сыпучие строительные материалы до 5 кг	Бабл-плёнка (двойной слой) + полиэтиленовый рукав (от 100 мкм) / индивидуальная коробка
Сыпучие строительные материалы от 6 до 25 кг	Бабл-плёнка (двойной слой) + полиэтиленовый рукав (от 100 мкм) / индивидуальная коробка
Доборные элементы для кровли	Термоусадочная плёнка + полиэтиленовый пакет
Лампочки	Бабл-плёнка (двойной слой) + индивидуальная коробка
Батарейки	Бабл-плёнка (двойной слой)

Аэрозоли и канистры

Аэрозоли

- 1 Способ: бабл-плёнка + скотч
- 2 Способ: коробка + скотч



Канистры >3 литров

- 1 Способ: герметичный пакет от 50 мкм, запаянный по форме предмета
- 2 Способ: герметичный пакет от 50 мкм, запаянный по форме предмета + коробка + скотч
- 3 Способ: бабл-плёнка + скотч + герметичный пакет от 50 мкм, запаянный по форме предмета



Монтажная пена

Правила упаковки:
Дополнительное крепление скотчем крышки – бабл-плёнка + скотч, а затем в коробку.



Для товаров **оснащенных дозаторами или носиками**, требуется применять специальные заглушки и дополнительно упаковывать их в термоусадочную плёнку толщиной не менее 50 микрон.

В случае **отсутствия заглушек**, носик следует обернуть бабл-плёнкой и закрепить скотчем.

Такие товары также можно упаковать в:

- 3 слоя бабл-плёнки, скотч и пакет толщиной от 50 микрон, запаянный по форме предмета;
- в 2 слоя бабл-плёнки, скотч, пакет толщиной от 50 мкм, запаянный по форме предмета и помещенный в коробку.

Примеры заглушек на дозаторы и крышки:



Существует 3 варианта упаковки товаров без дозаторов:

- Заглушка на крышку + плотная термоусадочная плёнка от 50 микрон;
- 3 слоя бабл-плёнки + скотч + пакет от 50 микрон, запаянный по форме предмета;
- 2 слоя бабл-плёнки + скотч + пакет от 50 мкм, запаянный по форме предмета + дополнительная коробка



Во избежание самопроизвольного распыливания и протечек во время транспортировки!

Химия с распылителем: на носик использовать заглушку или обмотать бабл-плёнкой и закрепить прозрачным скотчем.

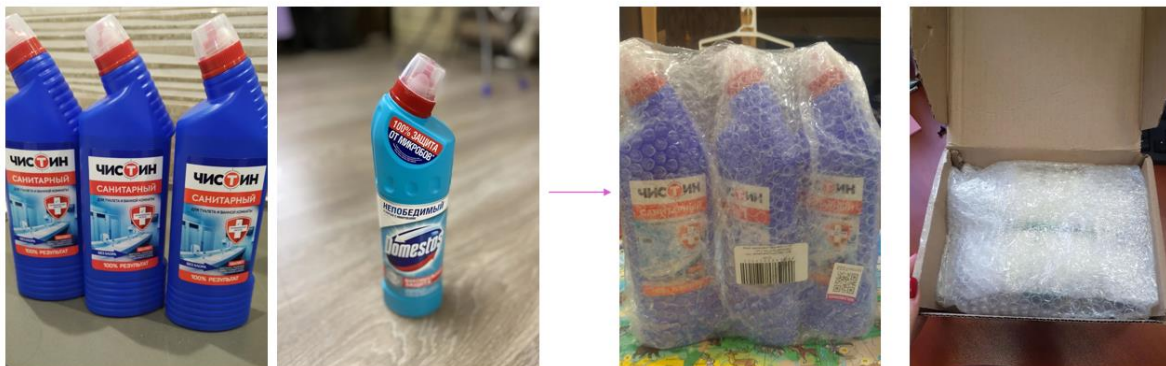
Упаковать в бабл-плёнку и плотный пакет не ниже 50 мкм – положить в коробку.



По возможности использовать глухую крышку!



Химия с выделяющимися носиками: носик обмотать бабл-плёнкой и закрепить прозрачным скотчем. Упаковать в бабл-плёнку и пакет не ниже 50 мкм затем положить в коробку.



Продукты питания

 В начало



Хрупкое и ломкое содержимое — печенье, пряники, фигурный шоколад — в упаковке коррекс и пакете:

- коробка + скотч.



Рассыпчатое либо хрупкое содержимое — мука, рис, сахар, плиточный шоколад, коробочные каши — в пакете либо флоупаке:

- бабл-плёнка + пакет 70-100 микрон, запаянный по форме изделия.



Сухое не хрупкое содержимое — чай, кофе, макароны — в пакете:

- пакет 70-100 микрон, запаянный по форме изделия.



Мука в полипропиленовых мешках по 7-20 кг:

- пакет 70-100 микрон, запаянный по форме предмета.
- отгружается только монопаллетами.



Крупа в полипропиленовых мешках по 3-5 кг:

- пакет 70-100 микрон, запаянный по форме изделия.

Крупа в полипропиленовых мешках по 7-20 кг:

- пакет 70-100 микрон, запаянный по форме изделия,
- отгружается только монопаллетами.

Хрупкий товар

← В начало

i Бьющийся материал: кашпо, статуэтки, лампы, торшеры, светильники, фоторамки, елочные игрушки, товары для интерьера, посуда из стекла и т.п.

Продукция должна быть полностью упакована в защитный материал:

- Небольшие товары и отдельные хрупкие детали оборачиваются двойным слоем бабл-плёнки

- Товар в коробке закрепляется неподвижно, свободное пространство должно заполняться одним из следующих материалов:
 1. бабл-плёнкой;
 2. вспененным полиэтиленом;
 3. крафтовой бумагой.

- Коробка должна быть изготовлена:
 1. из пятислойного гофрокартона;
 2. из трехслойного гофрокартона дополнительно обернутая в двойной слой бабл-плёнки;



Обязательно используйте скотч «Осторожно хрупкое»!

Хрупкий товар

Рекомендации:

- Средний и крупный товар закрывают со всех сторон пенопластом толщиной не менее 10 см.
- Пенопласт должен повторять форму предмета и плотно прилегать со всех сторон.
- Изделие в коробе должно быть закреплено неподвижно, свободное пространство должно отсутствовать.



Обязательно используйте скотч «Осторожно хрупкое»!



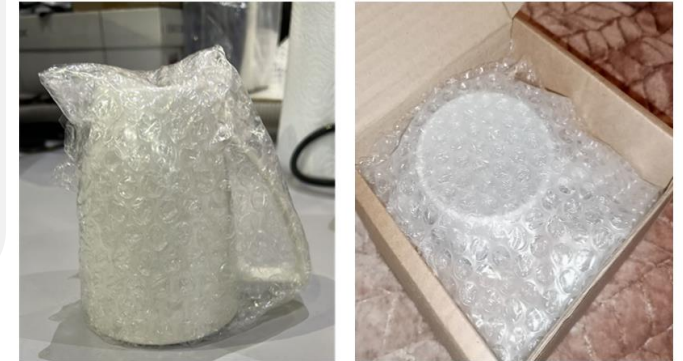
Данная упаковка позволит значительно сократить количество брака при доставке

Посуда

← В начало

1 Способ (для коробки из пятислойного гофрокартона):

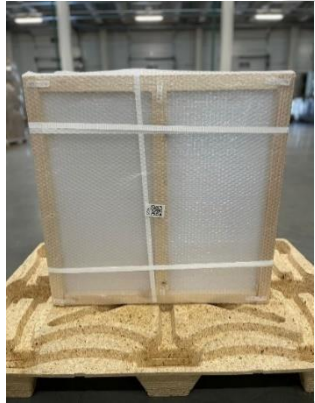
- Упакуйте товар в двойной слой бабл-плёнки. Если товар состоит из нескольких изделий (набор), необходимо **КАЖДОЕ** из них завернуть в бабл-плёнку;
- Положите товар в индивидуальный короб, размер которого должен соответствовать размеру самого изделия. Свободное пространство в коробе необходимо заполнить бабл-плёнкой или вторичным картоном/крафтовой бумагой;
- Закройте короб и надежно закрепите его скотчем.



2 Способ (для коробки из трехслойного гофрокартона):

- Упакуйте товар в двойной слой бабл-плёнки. Если товар состоит из нескольких изделий (набор), необходимо **КАЖДОЕ** из них завернуть в бабл-плёнку;
- Положите товар в индивидуальный короб, размер которого должен соответствовать размеру самого изделия. Свободное пространство в коробе необходимо заполнить бабл-плёнкой или вторичным картоном/крафтовой бумагой;
- Закройте короб и надежно закрепите его скотчем;
- Оберните коробку дополнительно в двойной слой бабл-плёнки и закрепите скотчем.





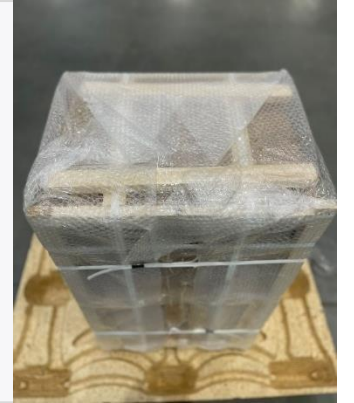
Фаянс (унитазы, раковины, мойки)

Плотная картонная упаковка (внутри должен быть пенопласт или несколько слоев картона упаковки) и картонные углы по всем краям (со стреп-лентой), или деревянная обрешетка.

Товар с обрешеткой не должен иметь острых углов.

Наличие бабл-плёнки на обрешетке **обязательно**.

Нанесите специальную отметку «Хрупкий груз».



Примеры упаковки с картонными углами



Теплоносители и зеркала для ванной

← В начало



Теплоносители

Необходимо упаковать в:

- бабл-плёнку;
- запаянный со всех сторон пакет толщиной **не менее 80 мкм**;
- уложить в индивидуальную коробку.



Зеркала для ванной

Плотная картонная упаковка (внутри должен быть пенопласт) и картонные углы по всем краям (со стреп-лентой), или деревянная обрешетка. Товар с обрешеткой не должен иметь острых углов.

Наличие бабл-плёнки на обрешетке **обязательно**.

Нанесите специальную отметку «Хрупкий груз».




Корпусная мебель

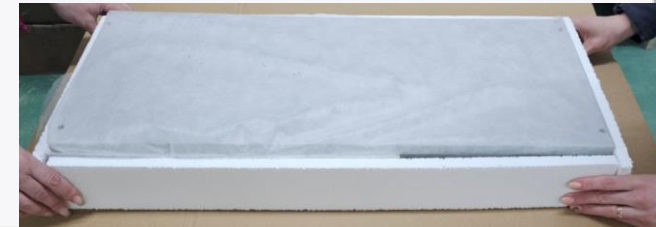
Требуется упаковать в гофрокороб толщиной **не менее** 3-х слоев.

Каждую деталь в коробе необходимо **дополнительно** защитить спанбондом или бабл-плёнкой.

Части со стеклом **отдельно** оберните в бабл-плёнку внутри короба или используйте обрешетку всего изделия.

Укажите правильное **вертикальное положение груза**.

 Нанесите специальную отметку «**Хрупкий груз**».



Запрещены поставки в вскрытых или незаклеенных коробах, с явными повреждениями, а также если при тряске короба слышны посторонние шумы (например, звона стекла). Это является основанием для разворота поставки.



Корпусная мебель

Содержимое коробки должно быть заполнено пенопластом, чтобы избежать пустот внутри. Не должно быть смещений при встряхивании.

Обязательно наличие инструкции по сборке!

Корпусная мебель должна поставляться в плотной индивидуальной упаковке, без вмятин, сколов, порезов, внутри упаковки должна быть обрешетка из пенопласта или бабл-плёнки.

Упаковывайте в картон не менее 3 слоев.

Транспортные упаковки могут быть приняты, если:

- обеспечена безопасность погрузки-разгрузки транспортной упаковки при любых условиях;
- упаковка закрыта и целостность единицы не нарушена;
- транспортная упаковка выполняет защитную функцию в полном объеме, а ее амортизирующая способность не нарушена.



Стулья, табуреты, раскладушки

Товар должен находиться в коробе плотно и не болтаться. Упаковать требуется в плотный трехслойный картон. Сам картон должен выдерживать воздействие тонких ножек изделия.

Без картона можно поставлять по принципу:

- 1 слой – поролон;
- 2 слой – полиэтиленовая плёнка.



Для неразборных офисных и садовых стульев рекомендуется использовать следующий вид упаковки →



Негабаритная мебель без заводской упаковки (бескаркасные пуфы, кресла банкетки и т.п.)

Нужно упаковать по принципу:

- 1 слой – плёнка;
- 2 слой - жесткие уголки, гофрокартон или бабл-плёнка;
- 3 слой – прочная полиэтиленовая плёнка.

Матрасы, топперы и зеркала

 В начало



Полиэтиленовая плёнка от 120 мкм, возможно усиление упаковки непрозрачной мешковиной или спец. чехлом



Зеркала

- Товар не должен болтаться в коробке.
- Все зеркальные и стеклянные поверхности должны быть защищены дополнительно бабл-плёнкой/пенопластом/картоном.

Коробка должна иметь яркую маркировку о хрупком товаре.



Строительные жидкие материалы объёмом от 10 л. Краски, штукатурки, затирки, побелки, растворы (в пластмассовых и металлических ведрах).

 В начало

Для упаковки таких товаров, необходимо соблюдать последовательность:

- Упаковать товар в бабл-плёнку;
- Оберните полученную упаковку стрейч - плёнкой;
- Добавьте дополнительный слой бабл-плёнки;
- Закрепите все слои упаковки скотчем.



Для колерованной краски
дополнительно требуется
стикер с маркировкой
(номером цвета и датой)



Ноутбуки, смартфоны и аксессуары (смарт-часы, фитнес-браслеты), компьютеры и компьютерная периферия (включая игровые видеокарты), игровые консоли и игры должны быть упакованы в заводскую упаковку, которая включает:

- Бабл-плёнку (минимум 1 слой);
- Сейф пакет.

Телевизоры принимаются **только** в заводской упаковке.

Мониторы, Роботы пылесосы и Ручные пылесосы принимаются в заводской упаковке и обернутые дополнительно в бабл-плёнку.

! Стикер заказа Маркетплейс (Продажи со склада продавца) необходимо нанести на сам сейф пакет.



Ювелирная продукция

«Поставки» («Со склада Wildberries», FBO)

Требования к изделию

Каждое ювелирное изделие должно иметь навесную бирку с УИН. Бирка должна быть прикреплена к изделию и запломбирована таким образом, чтобы не было возможности снять её с изделия без повреждения пломбы или пломбировочной лески.

Требования к упаковке изделия перед отправкой

Каждое ювелирное изделие должно быть упаковано **в прозрачный зип-пакет или в прозрачный пластиковый кейс** таким образом, чтобы была возможность сравнить ювелирное изделие с его фото в карточке товара при приёмке на склад, а также беспрепятственно отсканировать баркод и УИН изделия.

При выборе варианта упаковки воспользуйтесь подсказками:

- **Прозрачный пластиковый кейс**, вложенный в зип-пакет: для хрупких, объемных полых изделий.

Например, для колец, серёг.

Изделие должно быть хорошо видно сквозь упаковку. Бирка должна быть снаружи контейнера, чтобы можно было беспрепятственно отсканировать баркод и УИН.

- **Жесткая подложка**, вложенная в зип-пакет: для плоских изделий.

Например, для браслетов, цепей.

Изделие должно быть хорошо видно сквозь упаковку. Бирку лучше всего размещать с другой стороны от изделия, чтобы можно было беспрепятственно отсканировать баркод и УИН.

- ⚠ **Упаковывать каждое изделие в сейф-пакет при поставке «Со склада Wildberries» нельзя, потому что это усложняет процесс проверки изделия во время приёмки и увеличивает время самой приемки партии. При этом партию можно упаковать в сейф-пакет или короб.**

Запрещается:

- помещать большую объемную упаковку в зип-пакет с украшением;
- вкладывать каждое украшение в брендированную коробочку или любую другую упаковку, которая препятствует прямому доступу к украшению и его бирке.



В начало



Пример пластикового кейса



Пример изделия с биркой и пломбой



Пластиковый бокс с зип-пакетом
Изделие не загораживает бирку

Ювелирная продукция

← В начало

«Поставки» («Со склада Wildberries», FBO)

Требования к отправке подарочной/брендовой упаковки

- Если подарочная или брендовая упаковка плоская — например, картонная упаковка или мешочек — её можно положить внутрь зип-пакета, но при условии, что изделие и бирка будут видны, и упаковка не будет препятствовать считыванию УИН и баркода.
- Если подарочная или брендовая упаковка объёмная — например, картонная коробочка, футляр — её нужно отправлять отдельно от изделий.

Количество подарочной/брендовой упаковки

- Если к изделиям прилагается подарочная или брендовая упаковка, её нужно сложить в отдельный сейф-пакет или короб и отгрузить вместе с поставкой. Таких упаковок должно быть на 30% больше, чем изделий, чтобы мы могли переупаковать их, если они потеряют товарный вид в ходе перевозки к покупателям и обратно в случае их отказов от изделий.

Например:

Если вы отправляете 100 изделий с плоской подарочной или брендовой упаковкой, которую вы вложили в зип-пакет, то нужно отгрузить дополнительные 30 штук отдельно. Если отправляете 100 изделий с объёмными подарочными или брендовыми коробочками или футлярами, то нужно отгрузить 130 штук отдельно. Сама партия упаковки должна быть отгружена в отдельном сейф-пакете или коробе.

Загрузка баркода

Если у каждой единицы одной цветовой модели одного размера индивидуальный баркод, то все баркоды нужно загрузить в карточку товара через раздел «Баркоды».

Если баркод один общий — в карточке нужно указать только этот баркод.

- ❗ **Баркод необходимо размещать непосредственно на бирке каждого изделия. Наносить баркоды на зип-пакет с украшением не рекомендуется, так как возможное повреждение упаковки с баркодом может затруднить последующую идентификацию изделия.**



Пример брендовой «плоской» упаковки



Пример упаковки изделий к отправке на склад

Ювелирная продукция



«Маркетплейс» («Доставка со склада продавца», FBS)

Требования к изделию

Каждое ювелирное изделие должно иметь навесную бирку с УИН. Бирка должна быть прикреплена к изделию и запломбирована таким образом, чтобы не было возможности снять её с изделия без повреждения пломбы или пломбирочной лески.

Требования к упаковке изделия перед отправкой

Каждое ювелирное изделие необходимо положить в защитную упаковку и упаковать в **сейф-пакет**.

При выборе варианта **защитной упаковки** воспользуйтесь подсказками:

- Если планируете отгружать изделие в жёсткой подарочной или брендированной упаковке - коробке или футляре, то можно положить изделие в эту упаковку, если она подразумевает защиту от физических повреждений при транспортировке. Саму упаковку рекомендуем обмотать бабл-плёнкой.
- Если планируете отгружать изделие в мягкой подарочной или брендированной упаковке — картоной коробке или мешочке, то рекомендуем положить изделие в прозрачный пластиковый кейс (бирку вложите в сам кейс), а затем вложить его в подарочную или брендированную упаковку.
- Если планируете отгружать изделие без подарочной или брендированной упаковки, то:
 - Используйте прозрачный пластиковый кейс для хрупких, объемных полых изделий, например, для колец и серёг.
 - Плоские изделия, например, браслеты и цепи, закрепите на **жёсткой подложке**.

Также обязательно добавьте **минимум один** слой бабл-плёнки перед тем, как поместить украшение в сейф-пакет.



Пример упаковки товара в бабл-плёнку



Пример упаковки товара в сейф пакет

⚠ Каждое изделие перед отправкой нужно вложить в отдельный сейф-пакет.

Книжная продукция

 В начало

При продаже поштучно возможны следующие варианты упаковки:

- Плотная термоусадочная плёнка не менее 20 мкм;
- Бабл-плёнка;
- Самоклеящийся пакет плотностью не менее 25 мкм;
- Плотный картонный конверт;
- Индивидуальный короб (свободное пространство внутри короба должно отсутствовать);
- Настенные географические карты должны быть упакованы в картонные тубусы.

На упаковке должен быть продублирован типографский штрих-код EAN
(кроме термоусадочной плёнки)

При продаже комплектов возможны следующие варианты упаковки:

- Плотная термоусадочная плёнка не менее 20 мкм;
- Бабл-плёнка;
- Индивидуальный короб (свободное пространство внутри короба должно отсутствовать).

Поверх доп. упаковки на каждом комплекте **обязательна маркировка:**

- Баркод комплекта, заведенного, как отдельный SKU;
- Отдельная наклейка с надписью крупным шрифтом «**комплект, не вскрывать, состоит из N книг**».

Примеры упаковки:



Не допускается поставка:

- книг в типографских пачках, которые упакованы в бумагу, картон или в термоусадочную плёнку;
- коробов с искусственным уменьшением размеров, например, при помощи разрезания короба, с целью упаковки в него меньшего количества экземпляров книг, чем может позволить исходный размер короба;
- коробов, склеенных из двух и более небольших коробов.

Нельзя упаковывать любую книжную продукцию в стрейч-плёнку!



Не допускается поставка книг в типографских пачках, которые упакованы в бумагу, картон или в термоусадочную плёнку.

Рукоделие и канцелярия

 В начало

Фабричная упаковка обязательно дополнительно упаковывается в плотный пакет не ниже 50 мкм.



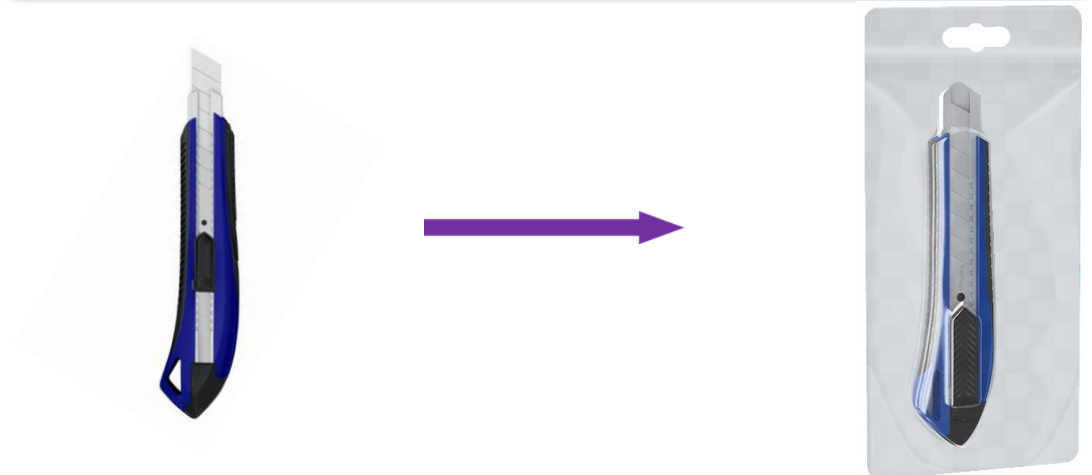
Хрупкий товар: товар должен быть упакован в бабл-плёнку + коробка



Товар с жидким содержимым: должен быть упакован в бабл-плёнку + плотный пакет не ниже 50 мкм или Пакет от 50 мкм, запаянный по форме + коробка + скотч



Товар в блистере: должен быть дополнительно упакован в запаянный полиэтиленовый пакет **от 50 мкм.**



Профессиональные музыкальные инструменты


 В начало

Требования к упаковке:

Требуется упаковать в гофрокороб толщиной **не менее** 3-х слоев.

Каждую деталь в коробе необходимо **дополнительно** защитить полиэтиленом или бабл-плёнкой.

Содержимое коробки должно быть заполнено упаковочным материалом (упаковочная бумага, бабл-плёнка, пенопласт), чтобы избежать пустот внутри. Не должно быть смещений при встряхивании.

 Заводская упаковка **запрещена** к использованию в качестве **индивидуальной упаковки товара**.



Снегоуборочный инвентарь

 В начало



Упаковывается исключительно в:

- Бабл-плёнку не менее 3-х слоев;
- Запаянный полиэтиленовый пакет, толщиной не менее 120 мкм;
- Индивидуальный короб (свободное пространство внутри короба должно отсутствовать).



На острых углах товара обязательно должна присутствовать защита.



Аксессуары для сада из пластика

Пластиковые аксессуары:

- Садовые колышки,
- Декоративные бордюры,
- Кустодержатели,
- Контейнеры для рассады и т.п.

Отгрузка таких товаров допускается только с дополнительной упаковкой, такой как:

- Бабл-плёнка в 3 слоя;
- Индивидуальный короб, чтобы предотвратить повреждение товара в случае разрыва пакета.

Недопустимо



Допустимо

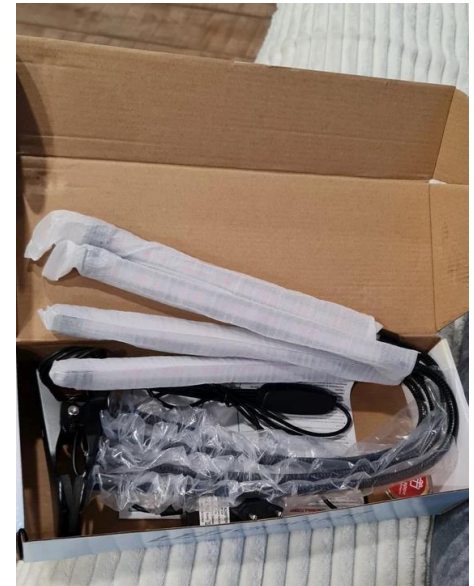


Фитолампы

 В начало

Правила упаковки:

- Важно чтобы все хрупкие детали были дополнительно защищены бабл-плёнкой;
- Поставка осуществляется в коробе или тубусе;
- Короба с тонкими стенками оборачиваются в 3-х слойную бабл-плёнку.

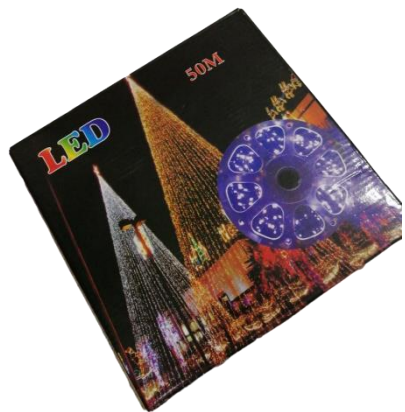


Уличные гирлянды

Упаковываются исключительно в:

- Бабл-плёнку не менее 2-х слоев;
- Индивидуальный короб (свободное пространство внутри короба должно отсутствовать).



⚠ Стрейч-плёнка **запрещена** к использованию в качестве **индивидуальной упаковки товара**. **Хрупкая пластиковая упаковка должна быть дополнительно обернута в бабл-плёнку**.



Жидкое удобрение

 В начало

Упаковывается исключительно в термоусадочную плёнку (либо запаянный пакет) и бабл-плёнку.

-  Дополнительно можно использовать индивидуальный короб (свободное пространство внутри короба должно отсутствовать).
-  Важно обеспечить герметичность и ударостойчивость упаковки.



Недопустимо



Допустимо



Сыпучие товары (Сад)

← В начало



Возможные варианты индивидуальной упаковки с сыпучим товаром:

- запаянный полиэтиленовый пакет от 100мкм;
- индивидуальный короб.

После укладки транспортных коробок на паллету, необходимо опаллетить поддон стрейч-плёнкой.



Допустимо



- Отгрузка на паллете в запаянном полиэтилене толщиной **не менее 100 мкм** разрешается.
- При такой поставке необходимо обернуть товар картоном с трех сторон, а затем опаллетить его прозрачной стрейч-плёнкой. Важно, чтобы товар, опаллетированный таким образом, не рассыпался, и была возможность пересчета содержимого.
- Рекомендуется дополнительно укреплять нижнюю часть паллеты для предотвращения повреждения товара во время транспортировки.

Костная мука

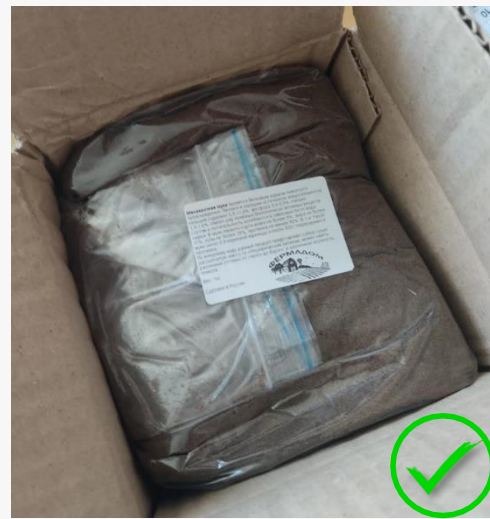
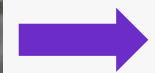
Костная мука, мясокостная мука, рыбная мука.

Допускается **только** с дополнительной упаковкой:

- Запаянный полиэтиленовый пакет толщиной **не менее 120мкм.** и индивидуальный короб.

! Недопустима поставка только в одном мешке.

Допустимо




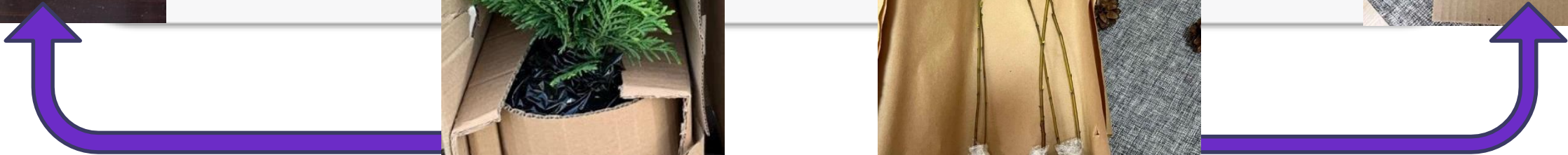
Недопустимо



Саженцы

 В начало

- Горшок или корневища должны быть упакованы в "дышащий" пакет (не допускается осязаемое просыпание земли или наполнителя в основную коробку);
 - Побеги должны быть укорочены до 10-15см (Не допускается наличие большого количества листьев/зелени);
 - Саженцы должны быть упакованы в индивидуальную плотную картонную коробку.
-  Почва растений **должна быть влажной.**



Саженцы



i P – квадратный горшок, измеряется в См, т.е. P8 - 8 см горшок.
C – это круглый горшок измеряется объемом, т.е.
C1 - 1 литр, либо к нему приравнивается P13 - 13см.
Поставка в горшках размером P15 / C1.5 и более – недопустима (за исключением кипарисовых).

Саженцы

Допустимо



Недопустимо



Луковичные

В начало



- Поставляются в “дышащей” упаковке;
- Можно использовать плотный картон или пакет с перфорацией;
- Не допускается осязаемое просыпание наполнителя через отверстия перфорации;
- Не допускается поставка с явными признаками заплесневения.

⚠ В случае поставки в коробке содержимое **должно быть подписано!**



Клубни семенного картофеля, лук и чеснок

← В начало



- Поставляются в дополнительной плотной картонной коробке;
- Содержимое должно быть подписано;
- Товар должен быть в идеальном состоянии, не мягкий, без проростков и видимых повреждений.

⚠ Поставка только в одной сетке **недопустима**.



Очки и оправы. Наполнение сумок и рюкзаков

 В начало



Очки и оправы

- Изделие должно иметь плотную внешнюю упаковку.
- Принимаются футляры из легкого плотного или мягкого пластика, коробки по размеру изделия.
- Футляры для очков нуждаются в дополнительной защите. Их нужно поместить в полиэтилен, запаянный со всех сторон (баркод товара должен быть наклеен поверх пакета).



Наполнение сумок и рюкзаков

Для товаров из кожи, эко-кожи и полиуретана:

- Для сохранения формы данных изделий они должны быть наполнены: полиэтиленом, бумагой, поролоном или другими легкими материалами.
- Индивидуальная упаковка каждого изделия должна быть плотно закрыта, не допускается наличие неупакованных элементов (ручек, ремней, фурнитуры).

Одежда



- ❑ **Каждая единица** товара должна быть упакована в **индивидуальную упаковку**;
 - ❑ **Не допускается** упаковка нескольких единиц товара в **групповую упаковку**, например 5 рубашек в один пакет;
 - ❑ **Индивидуальная упаковка** должна позволять **без вскрытия идентифицировать товар**;
 - ❑ Товар должен быть полностью укомплектован (например брюки + пояс **должны быть в одном пакете**, по возможности **скреплены/пришиты** вместе);
 - ❑ На упаковке должна быть продублирована **маркировка и баркод**.
- ❑ На аксессуарах **не допускается** наличие неупакованных элементов (ручек, ремней, фурнитуры);
 - ❑ **Упаковка** товара должна быть **плотностью** не менее **50мкм**;
 - ❑ Индивидуальная упаковка должна быть **плотно** закрыта;
 - ❑ **Верхняя одежда** на вешалке должна быть **плотно** упакована, упаковка должна быть **запаяна со всех сторон**;
 - ❑ **Шубы и дубленки** принимаются только с маркировкой **КИЗ (чипированные)**.

18+

- Если изделие имеет заводскую индивидуальную коробку, то его необходимо доупаковывать в непрозрачный пакет.
- Если индивидуальная заводская коробка отсутствует, то изделие необходимо упаковать в индивидуальную коробку и в непрозрачный пакет.
- Прозрачная упаковка **запрещена!**
- При маркировке товара не следует писать название предмета, достаточно указать артикул.

Используйте **Сейфпакет** для дополнительной упаковки товара, на который нужно наклеить только баркод товара, без указания другой информации.
Сотрудники склада не будут вскрывать Сейфпакет при приемке на складе или сц.



Обувь

 В начало



- ❑ Вся обувь должна быть упакована в **коробки**;
 - ❑ Обувь обязательно должна быть проложена **специальной бумагой** или запакована в **индивидуальные мешочки**;
 - ❑ Коробка должна содержать **специальные элементы**, поглощающие избыточную влагу;
 - ❑ Каждую коробку необходимо защитить от раскрытия при транспортировке – **резинкой, клейкой лентой, стикером или термоусадочной плёнкой**.
- ❑ В **Zip пакеты** допускается к упаковке легкая резиновая обувь, а именно: **резиновые шлепки, тапочки**;
 - ❑ **Zip пакет** должен быть **плотностью** не менее **50мкм**;
 - ❑ **Резиновые сапоги/ботинки** должны быть упакованы в **коробки**;
 - ❑ Если при приемке товара обнаружено, что **обувь упакована неправильно**, то ее могут доупаковать и выставить плату продавцу за переобмер и переупаковку товара.

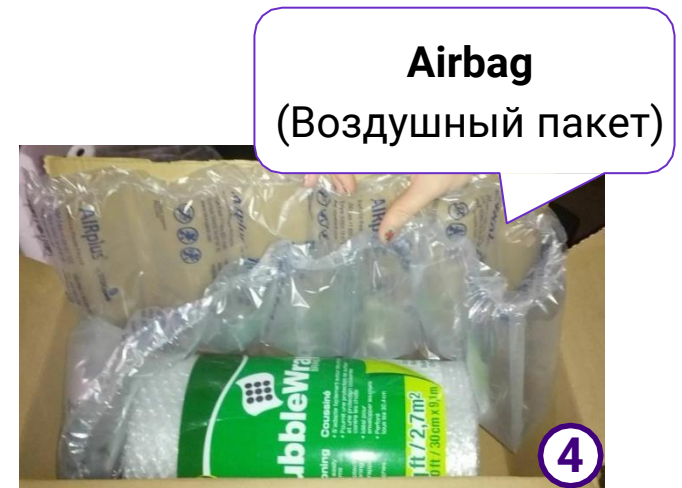
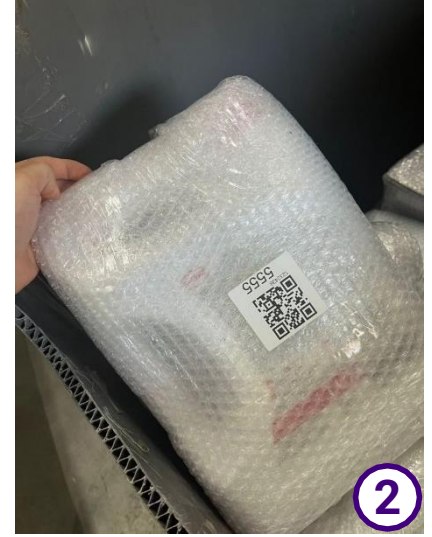
Автомобильные масла

В начало

Варианты упаковки:

- 3 слоя бабл-плёнки + плотный пакет (1);
- 5 слоёв бабл-плёнки (2);
- 3 слоя бабл-плёнки + коробка (3);
- 1 слой бабл-плёнки + воздушный пакета **Airbag** + коробка (4).

⚠ Бабл-плёнки должно быть **не менее 3-х слоёв**.



Аккумуляторы

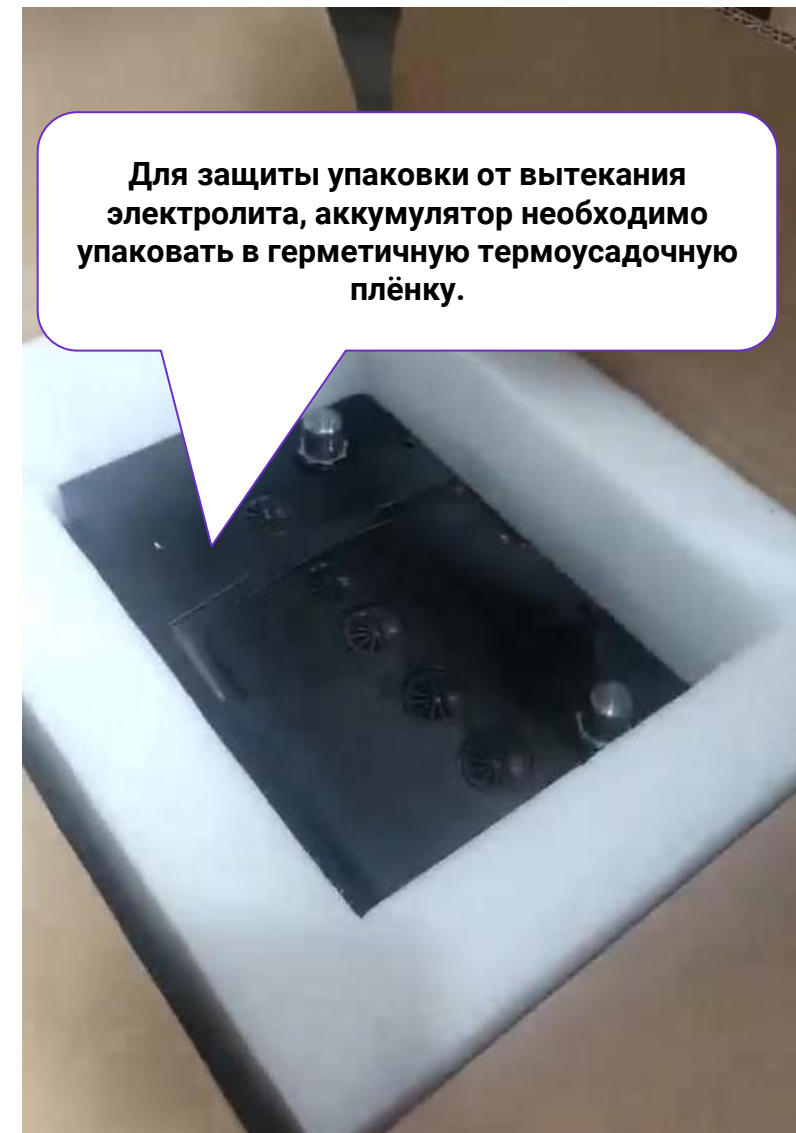
Вариант упаковки 1:

- Герметичная термоусадочная плёнка/герметичный плотный пакет **100-120мкм**;
- Пенопласт со всех сторон, толщиной **минимум 2см**.

Вариант упаковки 2:

- Герметичная термоусадочная плёнка/герметичный плотный пакет **100-120мкм**;
- Пенопласт сверху и снизу, толщиной **минимум 2см**;
- **3 слоя** бабл-плёнки.

⚠ В обоих случаях дополнительно к указанным вариантам, требуется **ручка** для удобства в переноске, товар упаковывается в **короб** и присутствует **информационный лист с позиционирование**, наклеенный сверху короба.



Шины для автомобилей и мотоциклов (только по схеме «Маркетплейс»)

← В начало

Существует 2 варианта упаковки для покрышек, шин для автомобилей и мотоциклов:

1

- Товар следует упаковать в плотный шиномонтажный полиэтиленовый пакет.
- Пакет необходимо зафиксировать скотчем для надежности.
Плотность такого пакета должна составлять **не менее 18 мкм.**



2

- Товар следует упаковать частично в стрейч - плёнку для нанесения маркировки отправления.
- Стрейч-плёнка должна быть обмотана скотчем для надежности.
Маркировку необходимо наносить **сверху** на скотч.



WB Партнёры

Желаем Вам успехов и плодотворного
сотрудничества