

WB Партнёры

Габаритный товар (СГТ) Создание, работа и упаковка

Маркетплейс

(Продажа со склада Продавца)

Данные могут обновляться.

Рекомендуется регулярно посещать раздел «Новости» на портале партнеров.

Для корректной работы портала используйте браузер «**Chrome**» и периодически чистите cookie браузера.

Добавление склада для сверхгабаритных товаров (СГТ)



Вам понадобится создать отдельный виртуальный склад для товаров СГТ, если:

- вес более 25 кг;
- длина одной из сторон упаковки более 120 см;
- или сумма трех сторон упаковки более 200 см.



Для товаров СГТ будут формироваться **отдельные сборочные задания**, и собирать такие задания необходимо на паллетах, не смешивая с товарами обычной поставки. Доставлять СГТ клиентам будут **курьеры**.

Для заказов, предназначенных для СГТ склада, но отгруженных на обычные склады, предусмотрена ответственность согласно пункту 9.8.1 оферты.



Следите за новостями в разделе «[Новости](#)» портала продавцов или в нашем телеграм-канале «[WB Партнеры](#)»

Зона покрытия складов динамична.

Мы планируем расширять зону покрытия, поэтому она будет постоянно меняться и обновляться.



6 шагов к добавлению склада

1 Начните создавать склад на портале продавцов через: «Маркетплейс» — «Мои склады и пропуска», вкладка «Склад продавца» и нажав кнопку «Создать склад»

2 Введите название вашего нового склада для СГТ

Название склада


Внуково СГТ отдельные ворота А31и А32

Выберите склад, на который загрузите остатки и будете возить поставки.

Если отвезти поставку на другой склад, то вам будет начислен штраф — 30% от общей стоимости каждого задания (оферта п.9.8.1).

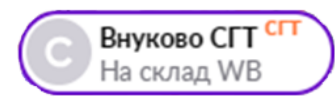
В пределах одного города (зоны) данное правило не применяется. Например, в Москве и Московской области или Санкт-Петербурге и Ленинградской области вы можете отгрузить товары на любой склад.

Выбрать склад



3 Нажмите кнопку «Выбрать склад»

4 Привяжите ваш новый склад к приоритетному СЦ с меткой «СГТ»



5 Подтвердите выбор СЦ и проверьте, появилась ли метка «СГТ» на плашке вашего нового склада

СГТ Домодедово 85... СГТ

ID склада
670819

Внуково СГТ, Москва

6 Отгружайте сборочные задания на СГТ на приоритетный СЦ, к которому привязан ваш новый склад. Увидеть список складов принимающих СГТ, можно на [Карте складов](#).

Требования к загрузке товаров в машину

Сверхгабаритным товаром считается товар, который соответствует одному из значений:

- По одной стороне упаковки **от 120 до 400 см**
- Сумма трех сторон упаковки **от 200 до 1200 см**
- **От 25 до 100 кг** – вес **одной** коробки,
- **От 25 до 200 кг** – общий вес **нескольких** коробок в стяжке

Сверхгабаритный товар должен стоять на **отдельно стоящей паллете** (раздельно от обычного сорта) и иметь индивидуальную **жёсткую** упаковку. При весе одной единицы товара **более 150 кг** – товар поставляется только **на отдельных паллетах**.

Один из вариантов упаковки:

• 5-ти слойный гофрокартон;

• Пенопласт с плотной пленкой;

• Гофрокартон с усилением углов.



Требования к загрузке товаров в машину

Загрузка товара в транспортное средство должна осуществляться строго в соответствии с **манипуляционными знаками**, размещенными на упаковке.

Весь груз внутри кузова должен быть надежно закреплен таким образом, чтобы **полностью исключить** его любое перемещение, падение, сильное давление при транспортировке.

При загрузке в транспортное средство товара в навал, обязательно должны учитываться вес и плотность упаковки:

- наиболее легкие товары или товары **в легкоповреждаемой** упаковке – вверх;
- тяжелые товары или товары **в плотной** упаковке - вниз.



При загрузке товара на паллеты, груз должен быть **надежно** закреплен стрейч-пленкой к паллете.

По всей высоте паллета должно быть **не менее 3-х слоёв** стрейч-плёнки.

В случае, если есть риск обрушения товара, груз должен быть **дополнительно** прикреплен стреп-лентами.



Требования к загрузке товаров в машину



К разгрузке на складах допускаются машины со следующими габаритами:

При падении, сильном сжатии товара в кузове или иных грубых нарушениях требований по загрузке товара в транспортное средство, **товар будет признан не соответствующим критериям качества**, даже если упаковка не будет иметь видимых повреждений!



Требования к загрузке товаров в машину

Недопустимо



Общие критерии качества упаковки для всех категорий

При намокании товарной или транспортной упаковки, а также выявлении следов намокания (расслоение картона, его деформация и т.д.), товар будет признан **не соответствующим** критериям качества, независимо от площади повреждения, типа жидкости или наличия/отсутствия дополнительной упаковки, защищающей товар.

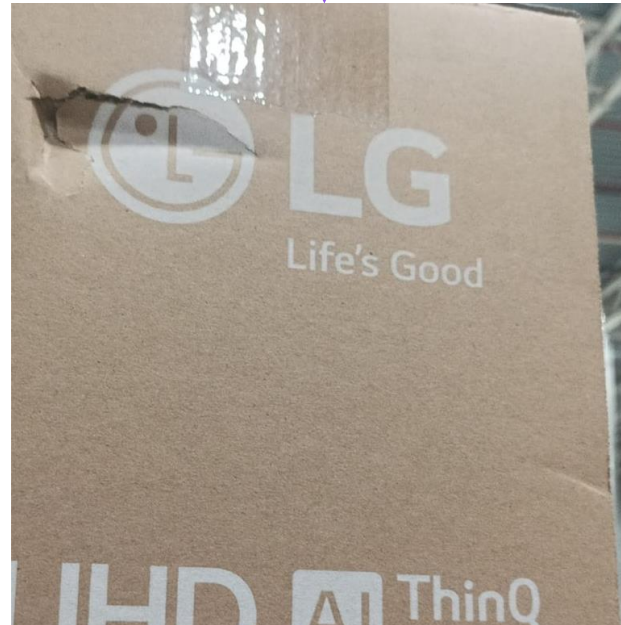
Недопустимо



Общие критерии качества упаковки для всех категорий

При сквозных повреждениях товарной или транспортной упаковки, проломах, пробоинах, сильной деформации, а также при появлении риска внутреннего тарного повреждения товара или потере товарного вида, товар будет признан **не соответствующим** критериям качества, даже если повреждение самого товара не выявлено на складе. При отгрузке СГТ товаров, полиэтилен должен быть **прозрачным**.

Недопустимо



Общие критерии качества упаковки для всех категорий

При нарушении защитных свойств товарной или транспортной упаковки:

- вскрытые, отклеенные или отсутствующие пломбы или фирменный скотч (в случаях если они предусмотрены);
- следы вскрытия, прозрачный скотч сверху фирменного, товар будет признан **не соответствующим** критериям качества, даже если наличие товара установлено на складе.

Допускается повторное оклеивание пломбами или скотчем, аналогичными первоначальным.

Недопустимо



Допустимо



Недопустимо



Манипуляционные знаки

При нарушении манипуляционных знаков или их противоречии друг другу:

- «Хранить и транспортировать только вертикально» - стрелки не направлены вверх;
- «Осторожно хрупкое» - товар упал или имеет следы падения, сильного удара или сжатия;
- «Макс. кол-во ярусов штабеля» - суммарное количество ярусов в штабеле, включая нижний.

Такой товар будет признан **не соответствующим** критериям качества, даже если упаковка не будет иметь видимых повреждений.



Манипуляционные знаки

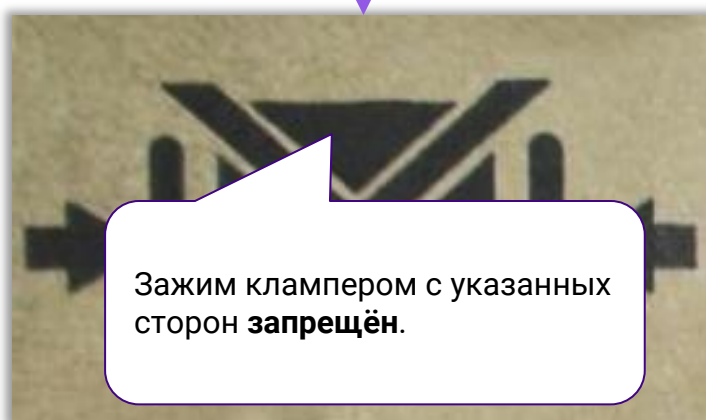
Обработка товара клампером допустима только в том случае, если на товар **нанесена соответствующая маркировка**. Захват клампером должен осуществляться с учётом ограничений по стороне захвата, в соответствии с маркировкой, нанесенной на товар.

Допустимо

Допустима обработка клампером с указанных сторон.



Зажим клампером с указанных сторон **запрещён**.



Отсутствие маркировки, указывающей на стороны, с которых товар может обрабатываться клампером, запрещает обрабатывать товар клампером.



Недопустимо

Перемаркировка манипуляционных знаков **запрещена**.

Требования к паллетизации товара

Паллета должна соответствовать указанным стандартам и быть надлежащего качества (не должен иметь существенных повреждений, трещин, гнилых частей, торчащих гвоздей и т.д.).

Допустимо



Недопустимо



Важно!

Плохое качество паллеты влечёт за собой риск повреждения товара, обрушение груза и несчастного случая среди сотрудников РЦ.

Требования к паллетизации товара

Паллетизация должна обеспечивать сохранность товара при транспортировке и хранении.



Важно!

Плохое качество паллеты влечёт за собой риск повреждения товара, обрушение груза и несчастного случая среди сотрудников РЦ.

Требования к паллетизации товара

При паллетизации товара выступающего за края паллеты учитывать расположение пенопласта недопустимо чтобы пенопласт полностью свешивался с паллеты.

Не допускается утрамбовывание паллеты при помощи другой находящейся на рохле. При столкновении повреждается пенопласт товара на паллете.

Недопустимо



Допустимые требования к отгрузке

Допускаются повреждения, **не нарушающие** товарный вид упаковки:

- Разрывы картона до 10 см (при условии, что в этом месте товар имеет дополнительную защиту)
- Разрывы вакуумной пленки до 3 см (при условии, что нет риска повреждения, загрязнения самого товара)
- Замятия углов и ребер до 3 см **в любую сторону, в том числе и вовнутрь** (за исключением товаров с маркировкой «**Осторожно хрупкое**», при условии, что нет риска повреждения самого товара)
- Несущественные загрязнения, потертости, царапины и вмятины на упаковке (за исключением следов удара)
- Прорыв от стреп-лент до 5 см (при условии, что нет риска повреждения самого товара)

Запрещены любые повреждения пенопласта!

Крупная бытовая техника (КБТ) допускается к отгрузке, с условием выступа товара с паллеты в сумме 15 см включительно с двух сторон паллеты. Т.е., например, до 7.5 см с каждой из двух сторон паллеты.

Допускаемые требования к отгрузке

Недопустимо



Допустимо



Упаковка товара

Подвесные качели

Подвесные качели необходимо запалечивать по 2 единицы на паллету, все торчащие части необходимо обматывать вспененным полиэтиленом или картоном. Полиэтиленовая пленка должна быть толщиной **не менее 120мкм**.



Зеркала

Необходимо упаковывать в обрешетку.



Индивидуальная упаковка должна быть плотно закрыта со всех сторон, исключать самопроизвольное открытие от небольшого надавливания или смятия. Упаковка продукции в стрейч-пленку **запрещена**. Допускаются только запалеченные грузы на паллете.



Упаковка товара

Матрасы и Кресла (Мягкая мебель)

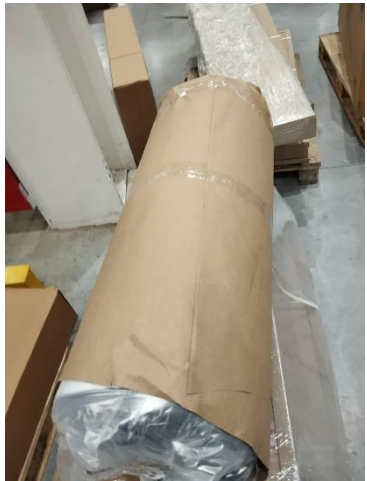
Упаковка **полноразмерных матрасов** должна идти в двойной плотной пленке, углы должны быть обернуты в картон (наличие углов обязательно!).

Кресла

Необходимо запаллечивать по 2 единицы на паллету, все торчащие части необходимо обматывать вспененным полиэтиленом или картоном.

Мягкую мебель (диваны, кресла и т.д.):

- 1 слой – пленка;
- 2 слой – жесткие уголки, гофрокартон или воздушно пузырьковая пленка;
- 3 слой – стрейч пленка минимум в 3 слоя или слой прочной пленки.



Упаковка товара

Если товар состоит из нескольких коробок, обязательно наличие маркировок – «1из3», «2из3», «3из3». Коробки обязательно должны быть плотно скреплены друг с другом «стяжками».

Дополнительно, рекомендуется установка "проставок" к стяжкам.



Корпусная мебель такая как шкафы, стеллажи, тумбы, комоды. Должна поставляться с усиленными уголками или дополнительным 5 слойным гофрокартоном.

По всему периметру коробка или по всему периметру многоместной стяжки.



Упаковка товара

Грузовая единица при наклоне паллеты на 10° не должна терять устойчивость, скользить и опрокидываться.

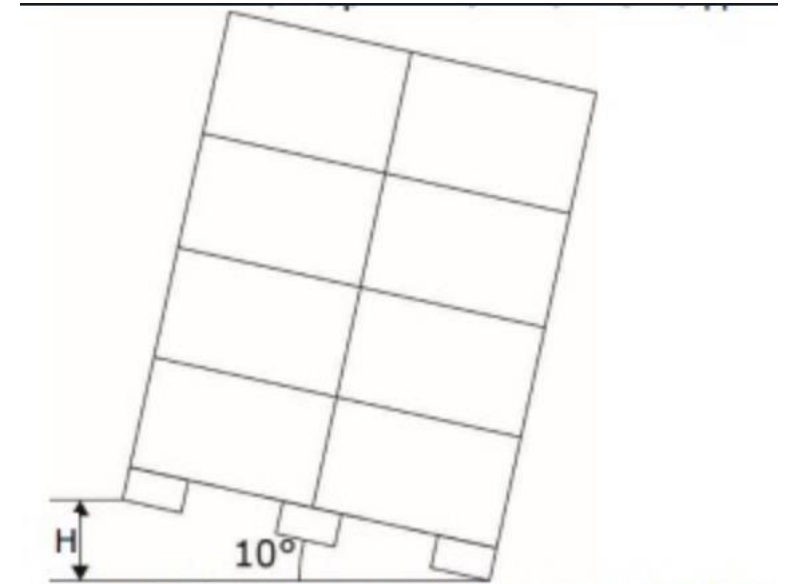


Рис. 47 Грузовая единица в наклонном положении

Допускается использование нестандартной паллеты, изготовленной под размер товара.



Упаковка товара

Товары для ремонта и отделки (DIY)

Товары для ремонта могут требовать дополнительной защиты внутри упаковки.

Для этого необходимо использовать дополнительные материалы, такие как поролон, пенопласт, бабл-плёнка.

Эти материалы помогут избежать повреждений товара во время транспортировки.

Пример упаковки с внутренним уплотнением из картона:



Упаковка товара

Строительный инструмент — заводская упаковка (внутри должен быть пенопласт или картонные углы).
Так же допускается использование картонных углов или деревянной обрешетки снаружи.



Пример упаковки инструмента (бетономешалки, генераторы, компрессоры):

Упаковка товара

Строительные и отделочные материалы упаковываются в короб с картонными углами по всем краям.



Лестницы упаковываются в двойную бабл-пленку и картон.

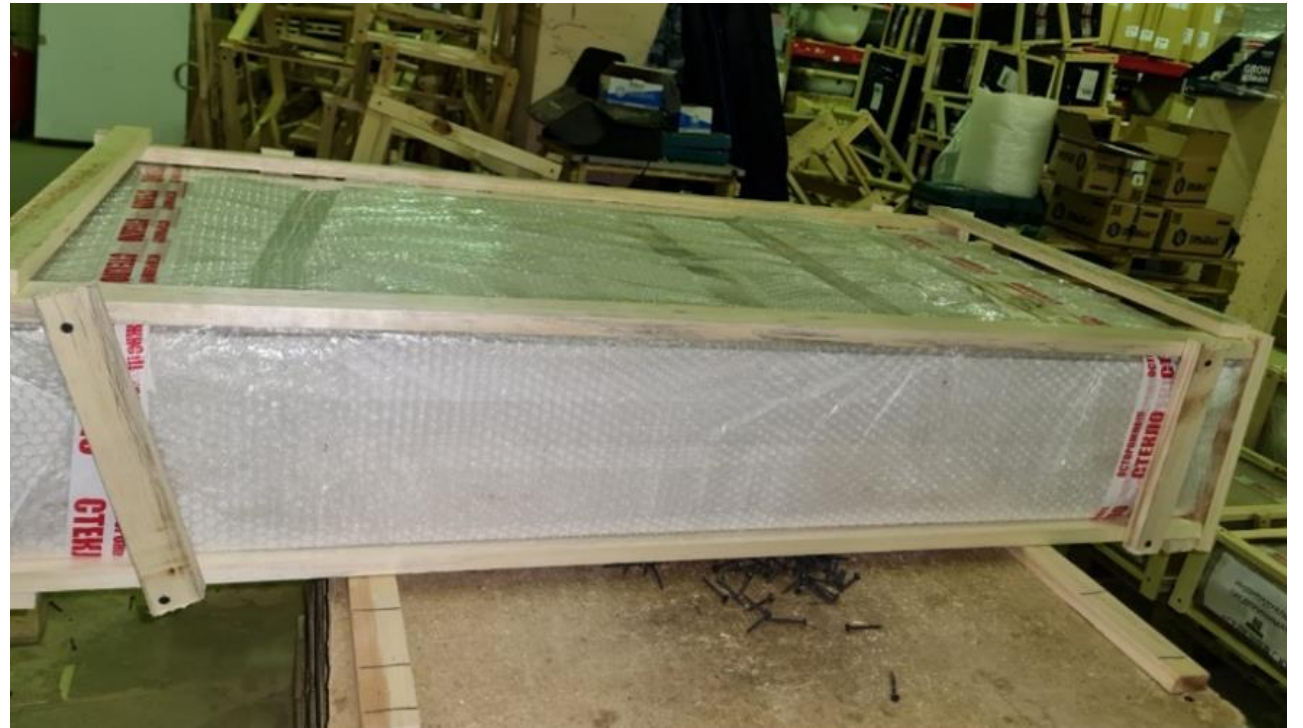


Упаковка товара

Сантехника

Фаянс (унитазы, раковины) – заводская упаковка (внутри должен быть пенопласт или несколько слоев картона упаковки) плюс картонные углы по всем краям (со стреплентой) или деревянная обрешетка.

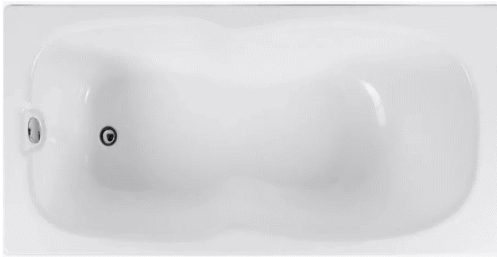
Клеится маркировка «хрупкий товар» и подобные.



Упаковка товара

Ванны

Ванна вертикально крепится к паллете и каркасу, и должна быть устойчивой.



Вариант вертикальной упаковки

Вариант горизонтальной упаковки




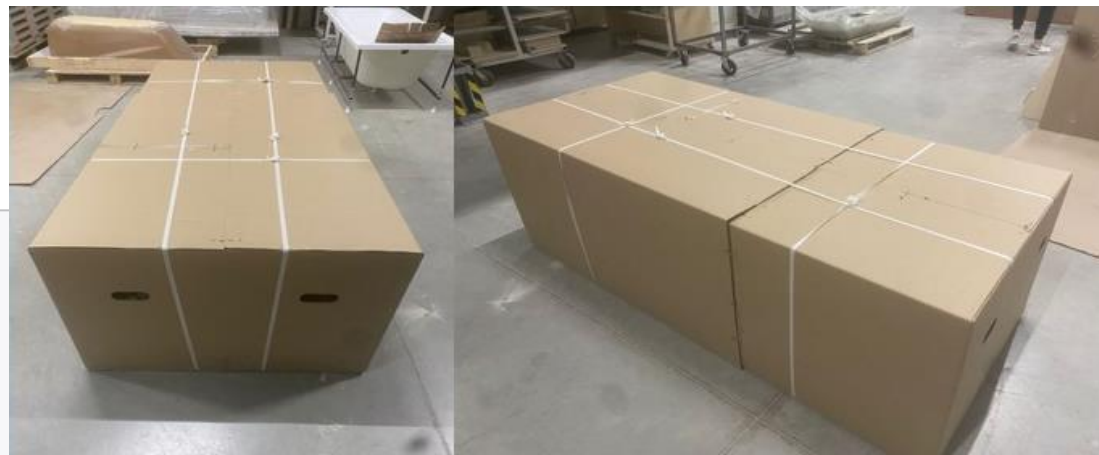
Внутренняя упаковка

Защитный полиэтилен внутри и снаружи для сохранения поверхности, картон по краям для предотвращения сколов.

Внешняя упаковка

- Индивидуальная упаковка из картона
- Стреп-лента

 Исключение для тяжелых чугунных ванн: их можно поставлять без коробки.



Упаковка товара

Отдельно стоящие ванны



Внутренняя упаковка:

- защитный полиэтилен снаружи и внутри самой ванны;
для сохранения поверхности ванны
- картон по краям ванны;
для защиты сколов по углам
- дополнительный картон или пенопласт.
для фиксации и заполнения пустот



Внешняя упаковка:

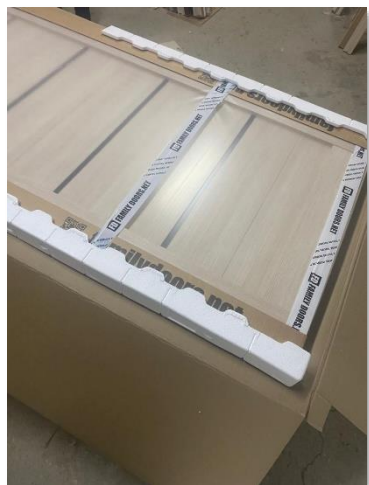
- индивидуальная упаковка из картона;
- деревянная обрешетка.





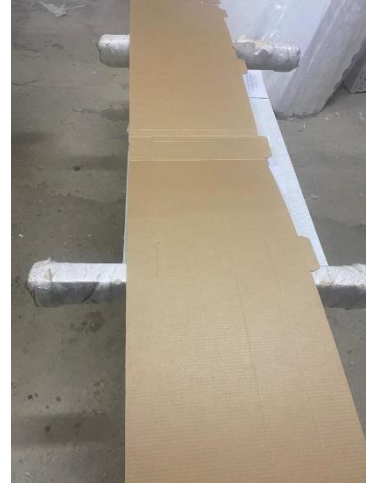
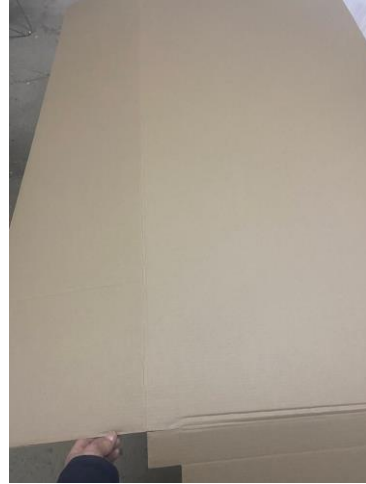
Правила и порядок упаковки дверей:

1. Проверяем дверь на целостность упаковки, затем упаковываем ее в картон и пакет завода производителя.
2. Торцы двери упаковываем в пенопласт и на углы полотна.
3. Дверь запаковываем в дополнительную картонную упаковку, подкладывая дополнительный картон для защиты стыка.
4. Коробочный брус упаковываем в стрейч-пленку и отдельную картонную упаковку - **2,5 шт.**
5. Наличник упаковываем в стрейч-пленку и отдельную картонную упаковку - **5 шт.**
6. Упаковки с наличником и коробочным брусом прикрепляем к упаковке с дверью.
7. На упаковку с остекленными дверьми клеим наклейки – **«ОСТОРОЖНО СТЕКЛО! НЕ НАСТУПАТЬ! НЕ КИДАТЬ!»**



Упаковка товара

 В начало



Упаковка товара

Все для садоводства, садовая техника, садовые инструменты, товары для отдыха и кемпинга.

Садовые зонты

Заводской картон, стреп-лента. Обязательное наличие дополнительных картонных углов.



Упаковка товара

Бассейны

Заводской картон, дополнительные картонные углы, прозрачная пленка.



Упаковка товара

Садовая техника

Все дополнительные части, которыми комплектуется упаковка, должны быть надежно закреплены к коробу.
Заводской картон, дополнительные картонные углы, прозрачная пленка.

Недопустимо



Допустимо



Упаковка товара

Садовые тачки

Обязательно: стретч-плёнка, бабл-плёнка + доп. картон на острые углы.



Упаковка товара

Садовые арки, колышки, шпалеры

Обязательно: стретч-плёнка + бабл-плёнка.

Острые углы должны быть обернуты в плотный картон.

До 15 единиц товара можно отправлять без использования паллеты.



Рулоны

Обязательно: стретч-плёнка.

Разрешается отправка товара объемом до 1м³ без использования паллеты.



Возврат грузового товара

Возвраты формируются автоматически.

Выбранные возвраты будут доставлены курьерской службой на склад, указанный в разделе «**Данные продавца**» – «**Склад**»



Склад

Адрес вашего склада, куда мы отправим ваш товар в случаях:

если от него отказался покупатель и товар относится к КГТ/СГТ;

редко – если это нереализованный товар надлежащего качества, оборачиваемость которого превысила 1000 дней

[Читать больше о Возврате товара](#)

Добавить склад

Адрес

108828, Москва, Калужское шоссе, 7

✓ Главный склад



Время работы

9:00-9:00

Контактное лицо

Сергей

Телефон

89000000000

Комментарий

55.434300, 37.279046

WB Партнёры

Желаем Вам успехов
и плодотворного сотрудничества