

WB Партнёры

# Маркировка товара

Данные могут обновляться.

Рекомендуется регулярно посещать раздел «Новости» на портале партнеров.

Для корректной работы портала используйте браузер «**Chrome**» и периодически чистите cookie браузера.

# Общая информация

**Маркировка** — это надписи и графические знаки, наносимые на товар, позволяющие идентифицировать каждую единицу в системе учета. Wildberries идентифицирует товар по баркодам, однако не только они необходимы по правилам для полноценной маркировки.

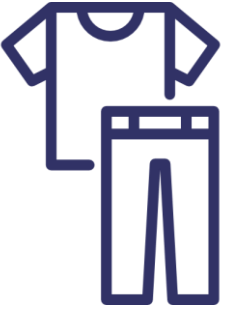
**Товар который приезжает на склад или пункт выдачи Wildberries, всегда должен быть промаркирован по правилам:**

- Маркировка размещается на навесной бирке товара, наносится на сам товар или на коробку товара, либо печатается на стикере, который размещается на товаре.
- В случае отгрузки на наши склады маркировка также должна дублироваться на индивидуальной упаковке товара (если не видна сквозь нее) и являться считываемой (на складе должна быть возможность просканировать ее сканером).
- Необходимо убедиться, что маркировка нанесена четко и может быть считана сканером.

## Важно!

- На маркировке допускается размещение дополнительной информации по усмотрению Продавца.
- На приходящем товаре должен **отсутствовать** розничный ценник.
- В случае, если товар относится к категории **18+**, необходимо исключить отображение на маркировке названия или свойств товара, упаковка должна быть непрозрачной, а на стикере поверх упаковки должны быть размещены только общие сведения об артикуле. [Требование к маркировке товара](#).
- **Срок годности/Срок службы** маркируется на товаре в случае, если в отношении такого товара должны быть установлены сроки в соответствии с законодательством о защите прав потребителей.

# Комплекты



Все товары должны иметь маркировку согласно требованиям Покупателя. Каждой логической единице (единица в заказе, карточке товара и в документах) присваивается одна маркировка.

Если Покупатель принимает товар комплектами, то маркироваться должен **весь** комплект.

## Например:

- Джинсы — маркировка наносится на бирку одних джинс и дублируется на внешней упаковке этого изделия.
- Костюм «двойка», маркировка требуется на целый комплект: брюки и пиджак. Они являются одной единицей товара, соответственно им присваивается одна общая маркировка (одинаковый ШК на каждую часть комплекта и на индивидуальную упаковку).
- Если отгружается спайка из 12 бутылок воды, и Покупатель, добавляя в корзину 1 шт. товара, получает спайку из 12 бутылок, это тоже считается одной единицей товара, поэтому весь комплект в индивидуальной упаковке должен быть промаркирован одним общим стикером, а не только каждая бутылка в комплекте.
- Если отгружаются подарочные наборы из нескольких предметов, маркировать требуется единым стикером весь комплект целиком.

**i** В случае, если упаковка исключает дублирование маркировки, допустимо промаркировать каждую единицу товара, на случай раскомплекта на складе, чтобы сотрудники могли определить, к какому набору относится раскомплектованная единица. При этом очень важно корректно заполнить поле «**Комплектация**» в карточке товара этого набора. Если комплектация в карточке будет некорректной или отсутствовать, при нарушении упаковки товар может быть раскомплектован и не быть продан на площадке.

# Что должно быть на маркировке

## Обязательно указываются следующие данные:

- **Артикул продавца**

Артикул может содержать: только английские или русские буквы, цифры и символы: / \* - + @ № % & \$ ! = ( ) { } [ ]

- **Цвет товара** (при наличии такой характеристики в его карточке)

В поле «Цвет» вносится характеристика товара «Цвет», например синий, красный.

- **Размер товара** (при наличии такой характеристики в его карточке)

В поле «Размер» вносится характеристика товара «Размер» (не «Российский размер»). Если маркировка на товаре уже есть, и размер уже нанесен на бирку, то с нее он переносится в карточку товара при создании. Если товаром является изделие, где предусмотрена размерная сетка, в карточках товара представлена возможность сопоставить название размера с бирки с Российским стандартом. Обязательно указать размер на бирке так же, как он заведен в систему, для корректной идентификации товара в случае, если не удастся идентифицировать товар по его баркоду.

# Штрихкод/баркод

- **Штрихкод(баркод) товара** (цифровой и графический форматы)

Штриховой код (штрихкод, баркод) — это графическая информация, наносимая на поверхность, маркировку или упаковку изделий, предоставляющая возможность считывания её техническими средствами.

Баркод размещается на товаре и его упаковке, чтобы на Складе можно было считать информацию о товаре сканером.

Кроме графических полос указывается и цифровое значение баркода.

Баркод на бирке должен совпадать с баркодом в предоставляемых данных Продавцом (карточка товара и шаблон загрузки баркодов).

Баркод должен быть длиной не более 30 символов и содержать **исключительно** английские буквы, цифры и символы: / \* - + @ № % & \$ ! = ( ) { } [ ]

Мы принимаем товары с различными форматами баркода, однако самым распространенным и рекомендуемым является стандарт Code-128.



**Обратите внимание:** баркод должен дублироваться на товаре и на его индивидуальной упаковке.

Но если уникальный баркод на самом товаре виден и может считаться сквозь упаковку, то дублировать баркод на упаковке не требуется.

Приемка осуществляется по бирке на внешней упаковке товара — без вскрытия и нарушения целостности упаковки, поэтому штрихкод нужно клеить сверху на индивидуальную упаковку товара.

**Ни в коем случае нельзя размещать баркод товара на транспортировочной коробке с партией, чтобы избежать принятия целой коробки как одной единицы товара!**

Возможность использования одинакового баркода допустима для полностью идентичных товаров: по **бренду, предмету, размеру**.  
В случае, если товары отличаются хотя бы одним из показателей, необходимо нанести на каждый из них уникальный баркод.

# Таможенный союз

**Согласно техническому регламенту Таможенного союза ТР ТС 017/2011 продукция:**

- Лёгкой промышленности
- Средства индивидуальной защиты
- Игрушки
- Парфюмерно-косметическая продукция
- Низковольтное оборудование
- Пищевая продукция
- Соковая продукция из фруктов и овощей

**должна иметь соответствующую маркировку на русском языке, размещенную на ярлыке, бирке, этикетке или упаковке.**

**Убедитесь, что маркировка вашего товара содержит следующую обязательную информацию:**

- Наименование продукции
- Наименование страны-изготовителя
- Наименование изготовителя или продавца/уполномоченного изготовителем лица
- Юридический адрес изготовителя или продавца/уполномоченного изготовителем лица
- Размер изделия
- Состав сырья
- Товарный знак (при наличии)
- Единый знак обращения продукции на рынке государств-членов Таможенного союза
- Гарантийные обязательства изготовителя (при необходимости)
- Дату изготовления
- Номер партии продукции (при необходимости)

**В зависимости от вида и назначения продукции должны предоставляться дополнительные сведения о ней.**

Подробнее с перечнем необходимой информации можно ознакомиться по [ссылке](#).

**Обратите внимание:** для того, чтобы понять, что приёмка товара прошла успешно и ваш товар доступен для заказа клиентам, перейдите на [сайт](#), далее в [каталоге брендов](#) найдите свой бренд, нажмите на логотип и сравните общее количество товара.

# Маркировка для стран Европейского союза

Для продажи товаров на территории Европейского союза вшивной ярлык, помимо стандартных требований, должен содержать следующую информацию:

- Состав ткани на 13 языках;
- Страна производства на 13 языках;
- Рекомендации по уходу (пиктограммы).

Список языков, которые необходимо указать на вшивном ярлыке:

- Русский
- Английский
- Немецкий
- Чешский
- Испанский
- Французский
- Итальянский
- Польский
- Португальский
- Китайский
- Турецкий
- Украинский
- Словацкий

Пример маркировки:



# Требования к маркировке товара

## Неправильная маркировка

Ошибки:

- Не указан артикул;
- Есть пробел, который отличает баркод от основного значения и будет обезличен;
- Цвет указан на английском языке.



## Пример правильной маркировки



124547657797

Артикул: 1245

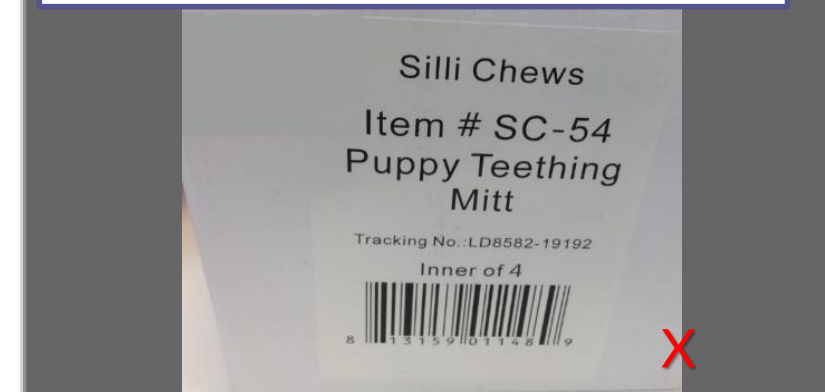
Цвет: красный

Размер: 45



## Неправильная маркировка

На примере баркод единицы товара был наклеен на транспортировочный короб. В результате несколько единиц товара в индивидуальной упаковке, были приняты складом как 1 уникальная единица. На транспортировочном коробе не должно быть этикеток с баркодом товара (EAN-13, UPC-12 и тд.)



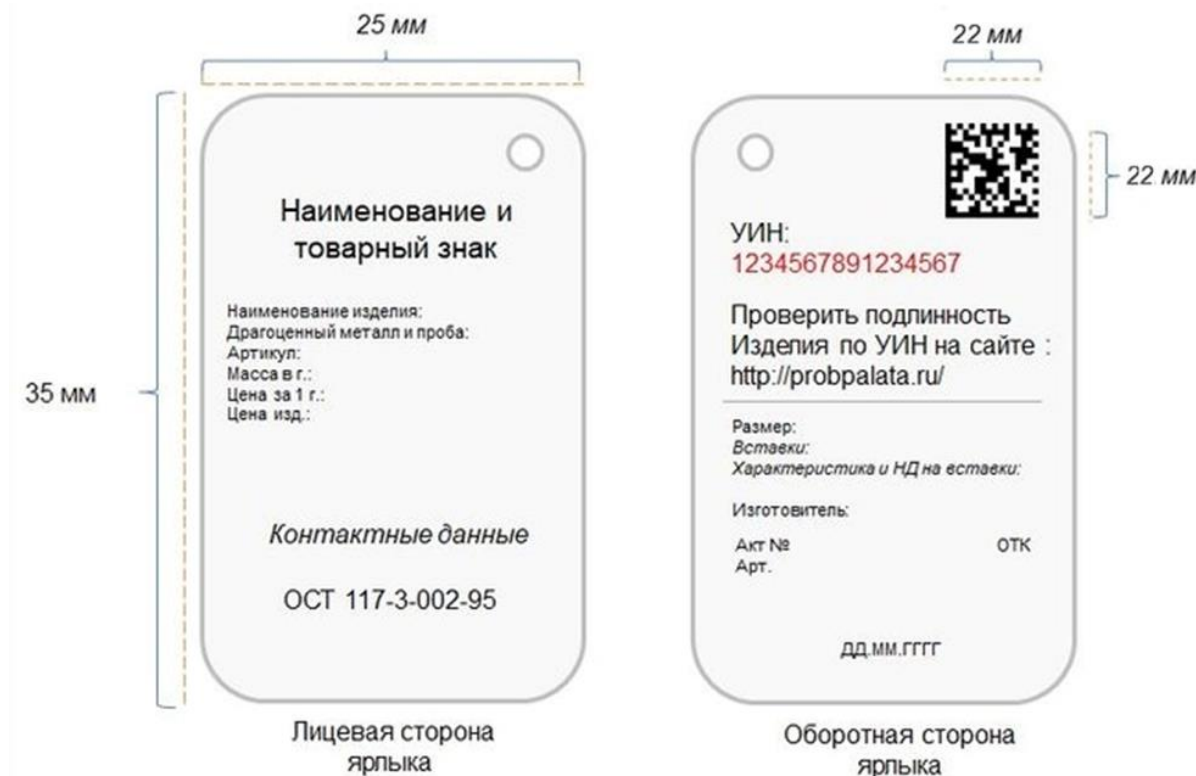
Маркировка товара (его упаковки) двумя разными противоречащими бирками **не допускается!**



# КМ/КИЗ/УИН товара

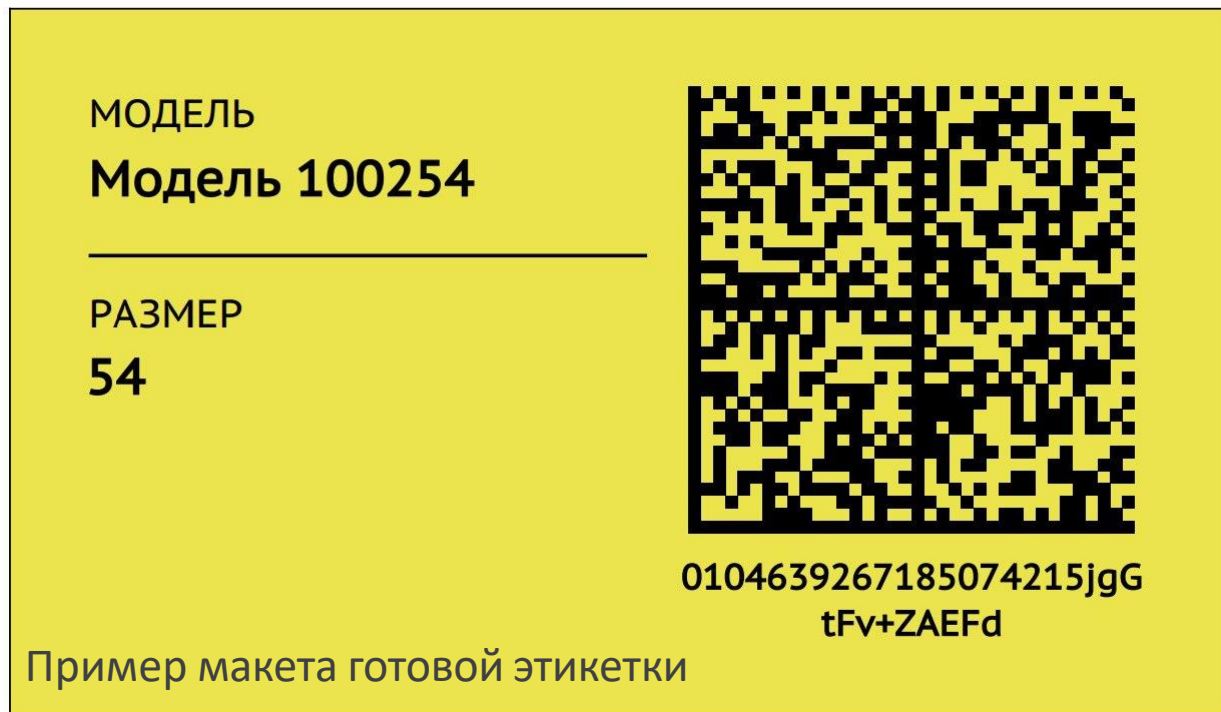
Подобная маркировка имеет **обязательный** характер. В приёмке товара необходимых к маркировке, без данной наклейки будет **отказано**.

**Обратите внимание!** Необходимо самостоятельно отслеживать действующее законодательство и нормативные документы с правилами маркировки товаров (КМ/КИЗ/УИН). Список категорий товаров, подлежащих обязательной маркировке (КМ/КИЗ/УИН) смотрите на сайте [Честныйзнак.рф](http://Честныйзнак.рф)



- Данная маркировка размещается на видное место внешней упаковки товара, если он не доступен для считывания через внешнюю упаковку.
- Рекомендуем наносить КМ/КИЗ/УИН рядом с артикулом.
- КМ/КИЗ/УИН обязательно должен быть видимым и машиночитаемым. Попробуйте считать нанесённый код с помощью приложения «[Честный ЗНАК](http://Честныйзнак.рф)».

# Обязательная маркировка КиЗ



Для упрощения приёмки и сортировки товаров предлагается придерживаться следующих правил нанесения наклейки:

- Рекомендуемый размер кода DataMatrix должен быть 22x22 мм;
- Основной цвет шрифта – чёрный.

При поставке товаров, подлежащих обязательной маркировке, на склады Wildberries необходимо передавать по ЭДО сведения о кодах маркировки (КИЗ) по отгруженным товарам. После продажи товаров, подлежащих обязательной маркировке, вы получаете информацию о том, какие из кодов были проданы. Информация содержится в соответствующем отчёте на портале в разделе «**Аналитика** - [Отчет по товарам с обязательной маркировкой](#)», а также в детализации еженедельного отчёта о продажах.

По актам приёмки, УПД «ДОП» формируется **автоматически**. Сформированный УПД «ДОП» содержит следующие [данные](#).

Скачайте документ «**УПД по маркировке**» из раздела «[Документы](#)». После ознакомления, отправьте нам файл XML через вашего оператора ЭДО.

Wildberries самостоятельно выводит из оборота и возвращает в оборот КИЗы, полученные в составе УПД «ДОП».

# ТНВЭД

При [создании поставки](#) на шаге «Упаковка» (1) проверьте установлена ли надпись КИЗ на товары с обязательной маркировкой. Для товаров с КМ/КИЗ/УИН надпись (2) устанавливается автоматически при условии, что в карточке товара правильно указан ТНВЭД, который соответствует вашему товару.

При выборе ТНВЭД в карточке товара, коды по которому нужен КМ/КИЗ/УИН отмечены следующим образом: **Нужен КИЗ/УИН.**

Проверьте корректность выбранных вами кодов ТНВЭД в разделе «[Карточка товара](#)». Код состоит из 10 цифр и 4 групп. Он начинается с общих признаков и заканчивается частными особенностями товара.

Уточнить код ТНВЭД возможно через [Госуслуги](#). Проверить его можно с помощью [справочника](#).



Оформить пропуск и ШК >

Показать инструкцию

Сгенерируйте штрихкоды по количеству коробов

0 коробов

Сгенерировать ШК

Штрихкод



Развернуть



Скачать



Загрузить файл

WB\_1137714674 ^ 1 Баркод, 10 шт.

+ Добавить товары



123 · Молоко

2

КИЗ

· до 1 августа 2024 г. Изменить

10



# Примеры маркировки обуви КиЗами

Рекомендуем маркировать КиЗ рядом с артикулом.

Важно: КиЗ обязательно должен быть видимым и машиночитаемым!

Если КиЗ не машиночитаемый или срезанный наполовину, то он не будет загружен в акт приемки, поэтому сформировать УПД ДОП на все товары с КиЗ в поставке будет невозможно.

Правильная маркировка



Неправильная маркировка



# WB Партнёры

Желаем Вам успехов  
и плодотворного сотрудничества