

WB Партнёры

QR приемка

Данные могут обновляться.

Рекомендуется регулярно посещать раздел «Новости» на портале партнеров.

Для корректной работы портала используйте браузер «**Chrome**» и периодически чистите cookie браузера.

QR приемка — дополнительный функционал в мобильном приложении для приемки товара продавцом.

- + **В приложении можно сгенерировать QR-код для короба и товара.**
- + **Каждую единицу товара необходимо промаркировать индивидуальным QR-кодом (аналог ШК WB).**
Маркировка баркодом, как и ранее, также обязательна.
- + **После того как короба и товары были промаркированы QR-кодами, необходимо произвести процесс «приемки» товаров самостоятельно.**
Для этого необходимо последовательно сканировать QR-код короба, а затем «принять» все товары, которые будут упакованы в этот короб, поочередно просканировав QR-код товара, баркод товара и КИЗ (если имеется).
- + **Как только короб собран, вся информация о нем отправляется в нашу базу данных.**
Когда товар доставляется на склад, он сразу же направляется на раскладку, без прохождения процесса приемки.

Быстрый переход:

- [Android](#)
- [iOS](#)



Благодаря «QR Приемке» вы сможете:

- ✓ Подготовить поставку без доступа к компьютеру или ноутбуку;
- ✓ Привезти товар, даже если нет лимитов на складе;
- ✓ Ускорить процесс появления товара на сайте (поставка сразу отправится на раскладку и в продажу);
- ✓ Снизить количество недостачи и обезлички (вы сами принимаете товар и контролируете процесс сборки);
- ✓ Не платить за приёмку товара на складе (ведь поставки, созданные с помощью «QR Приёмки», уже приняты).

Данный вид поставок доступен только для следующих складов:

- Коледино;
- Тула;
- Казань;
- Подольск;
- Новосибирск;
- Екатеринбург — Перспективный.

Информация о возможных изменениях в списке складов для этого вида поставок будет предоставлена дополнительно.

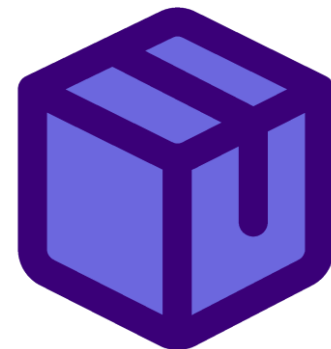
Далее мы рассмотрим более подробно, как это можно сделать на устройствах Android и iOS.



Ограничения

- Товары со сроком годности, например: продукты питания, зоотовары, товары для здоровья, косметические средства, товары, [запрещённые для продажи на Wildberries](#);
- Товары, предназначенные для хранения в [Суперсейфе](#);
- Товары, собранные по типу поставки «**Монопаллета**».

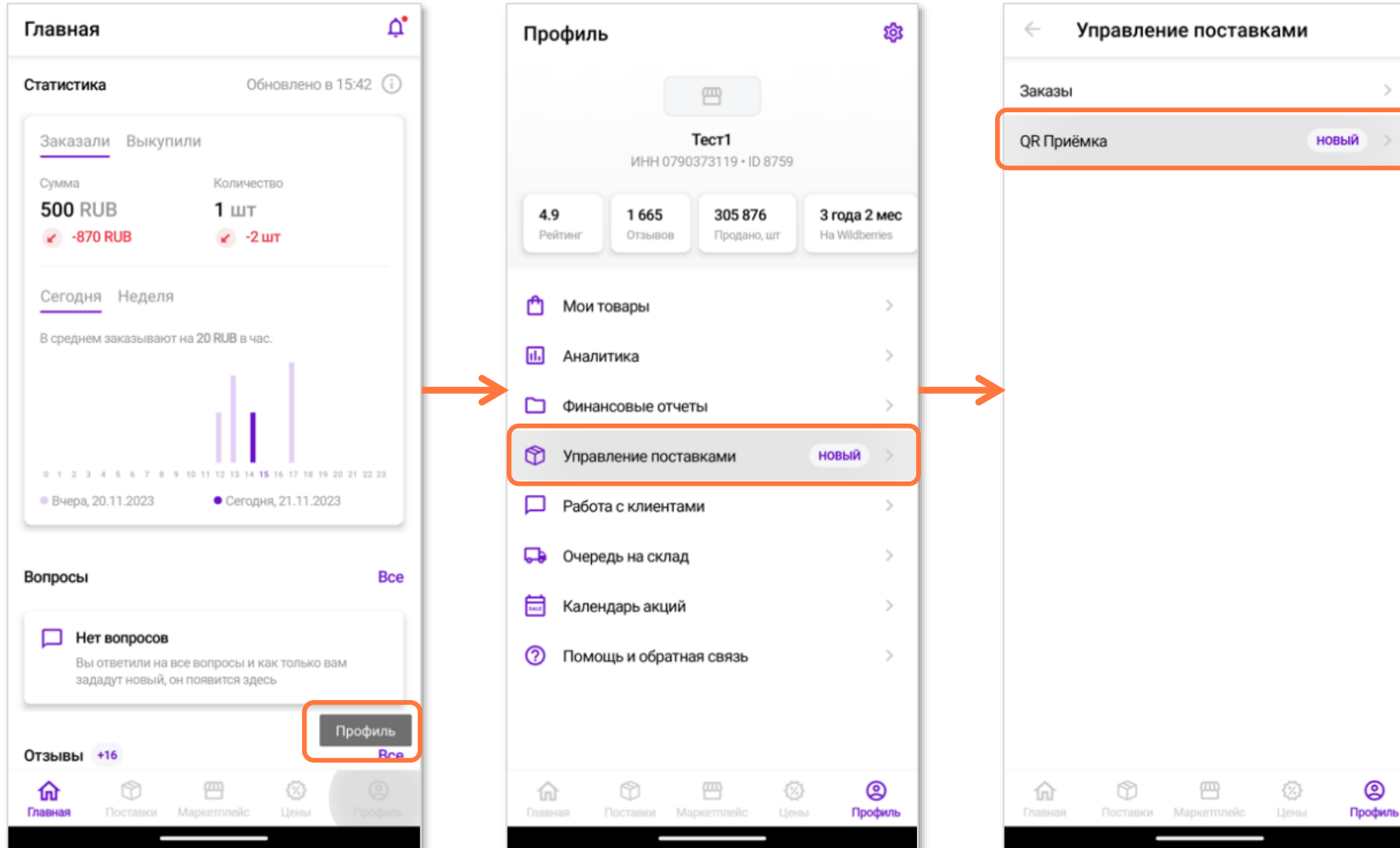
При поставке объемом более 1м³, отгрузка осуществляется на паллете.



Android

Сервис находится в мобильном приложении:

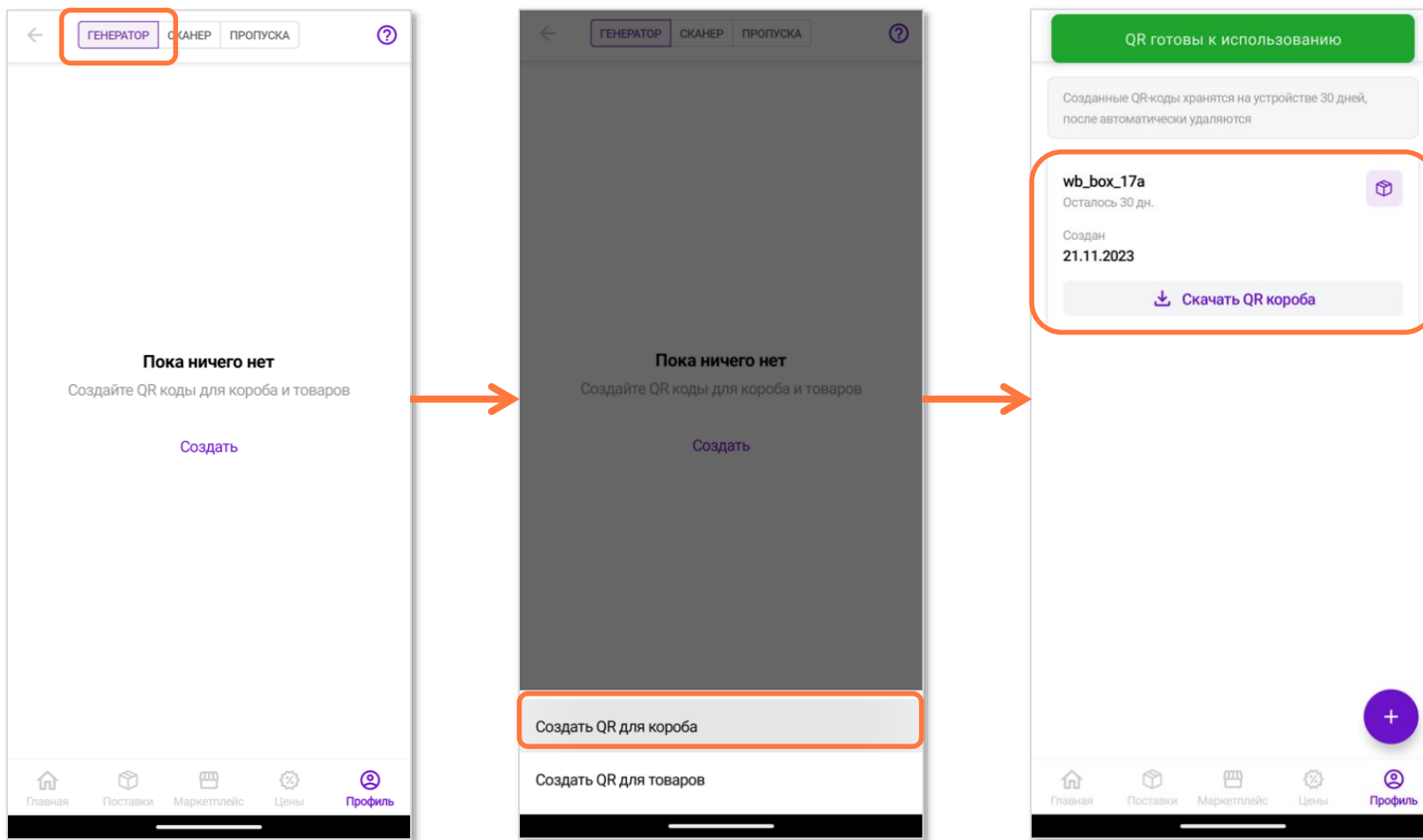
- «Профиль» — «Управление поставками», вкладка «QR Приёмка».



Шаг 1. Сгенерируйте QR коды для коробов и товаров в приложении WB Партнёры

1 Как сгенерировать QR коды для коробов?

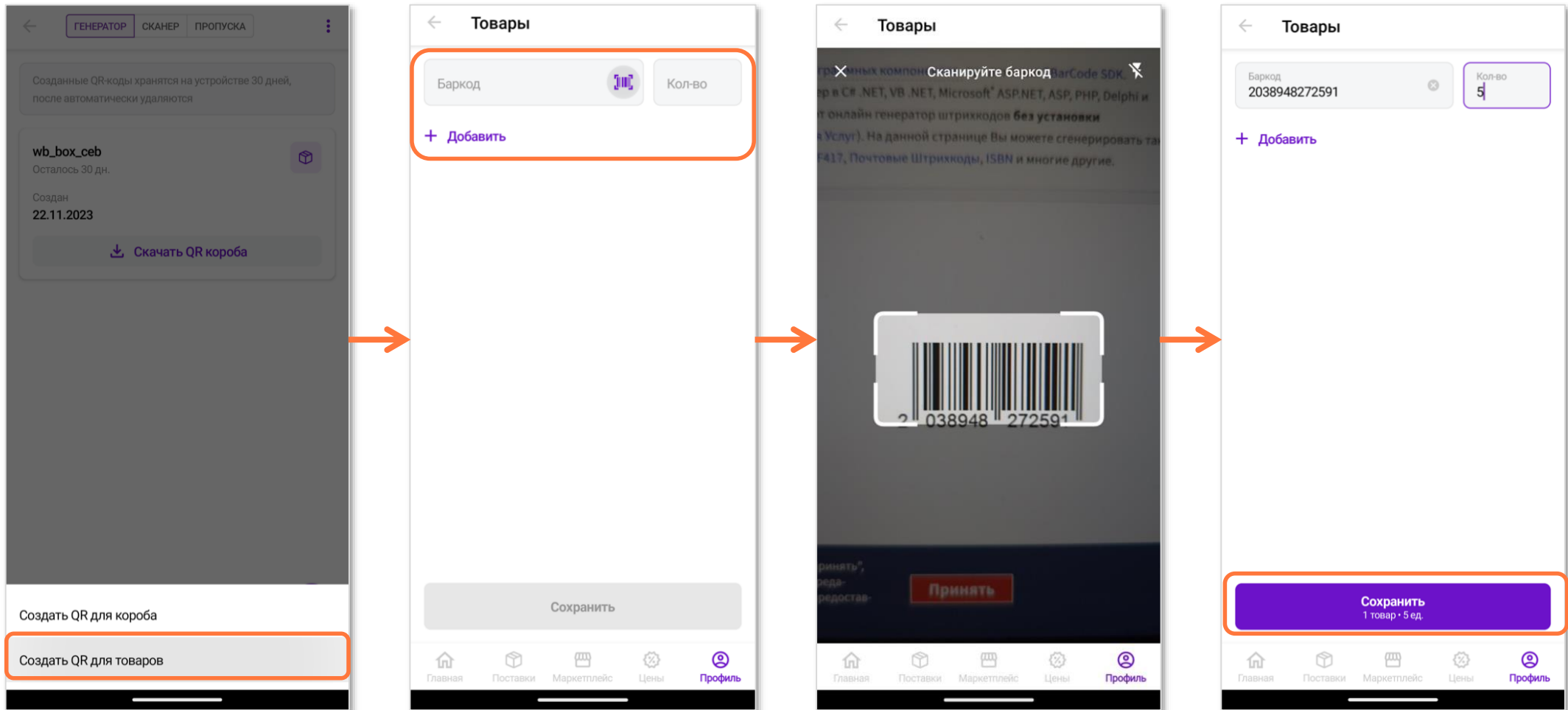
Перейдите в раздел «Генератор» – «Создать QR для короба».



! Необходимо создать столько коробов, сколько вы планируете привезти на склад. Название короба присваивается автоматически.

2 Создание QR-кодов для товаров:

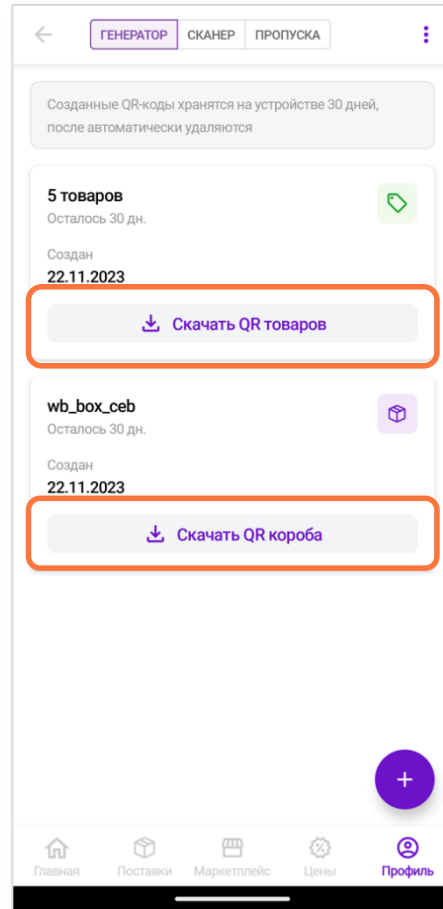
- Перейдите в раздел «Генератор» – «Создать QR для товаров».
- Введите баркод товара в поле «Баркод» вручную или отсканируйте его, нажав на значок баркода.
- Укажите количество товара, которое вы собираетесь привезти, и нажмите кнопку «Добавить», чтобы получить QR-коды для следующего товара.



После того, как все баркоды с количествами указаны, нажмите «Сохранить».

Шаг 2. Скачайте QR-коды в PDF-формате на телефон и распечатайте их (например, подключившись к принтеру через Wi-Fi).

- 1 Чтобы скачать QR-коды, перейдите в «Генератор» – «Скачать QR коробка» и «Скачать QR товаров»;

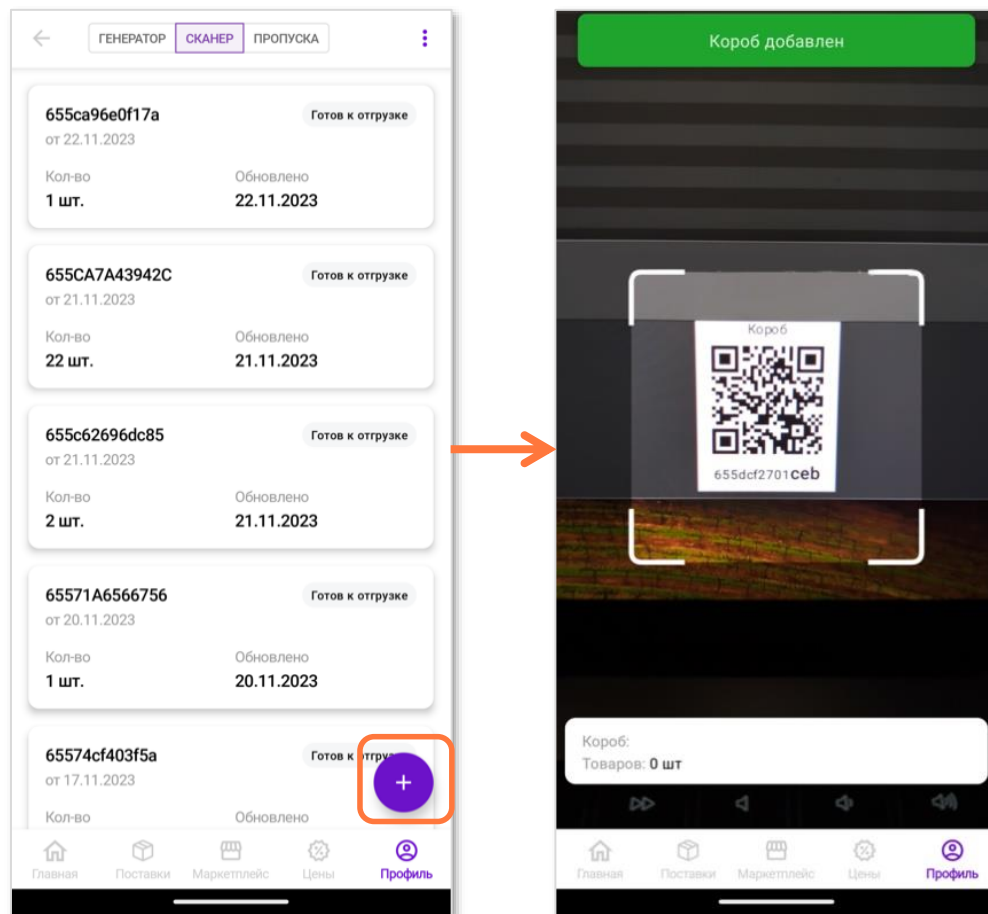


! Не забудьте наклеить QR-коды на коробки и товары.

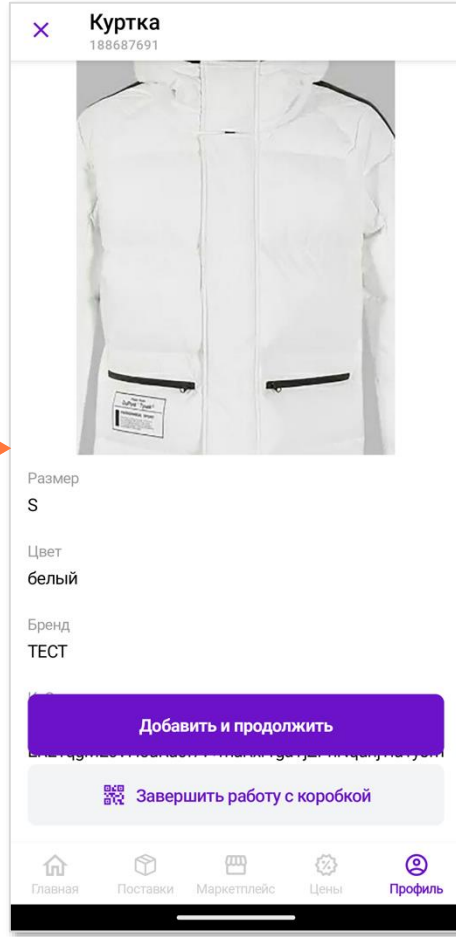
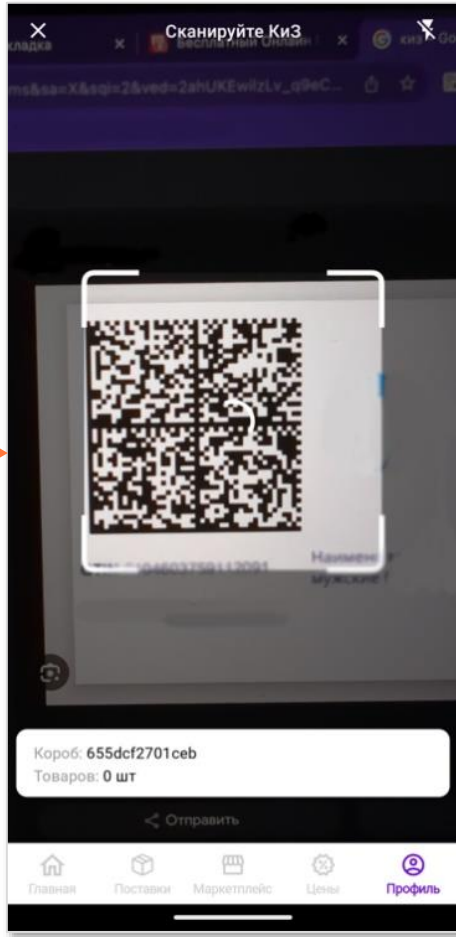
- 2 Скачанные QR-коды распечатайте любым удобным способом (например, отправив по Wi-Fi на печать термопринтером);
- 3 QR-коды короба необходимо наклеить на внешнюю транспортировочную упаковку товаров, т.е. сам короб;
- 4 Каждую единицу товара необходимо наклеить QR-кодом, на котором указан соответствующий баркод.

Шаг 3. В разделе «Сканер», нажмите на значок  и отсканируйте QR-коды и баркоды товара в следующей последовательности:

1 Сначала отсканируйте QR-код первого короба;

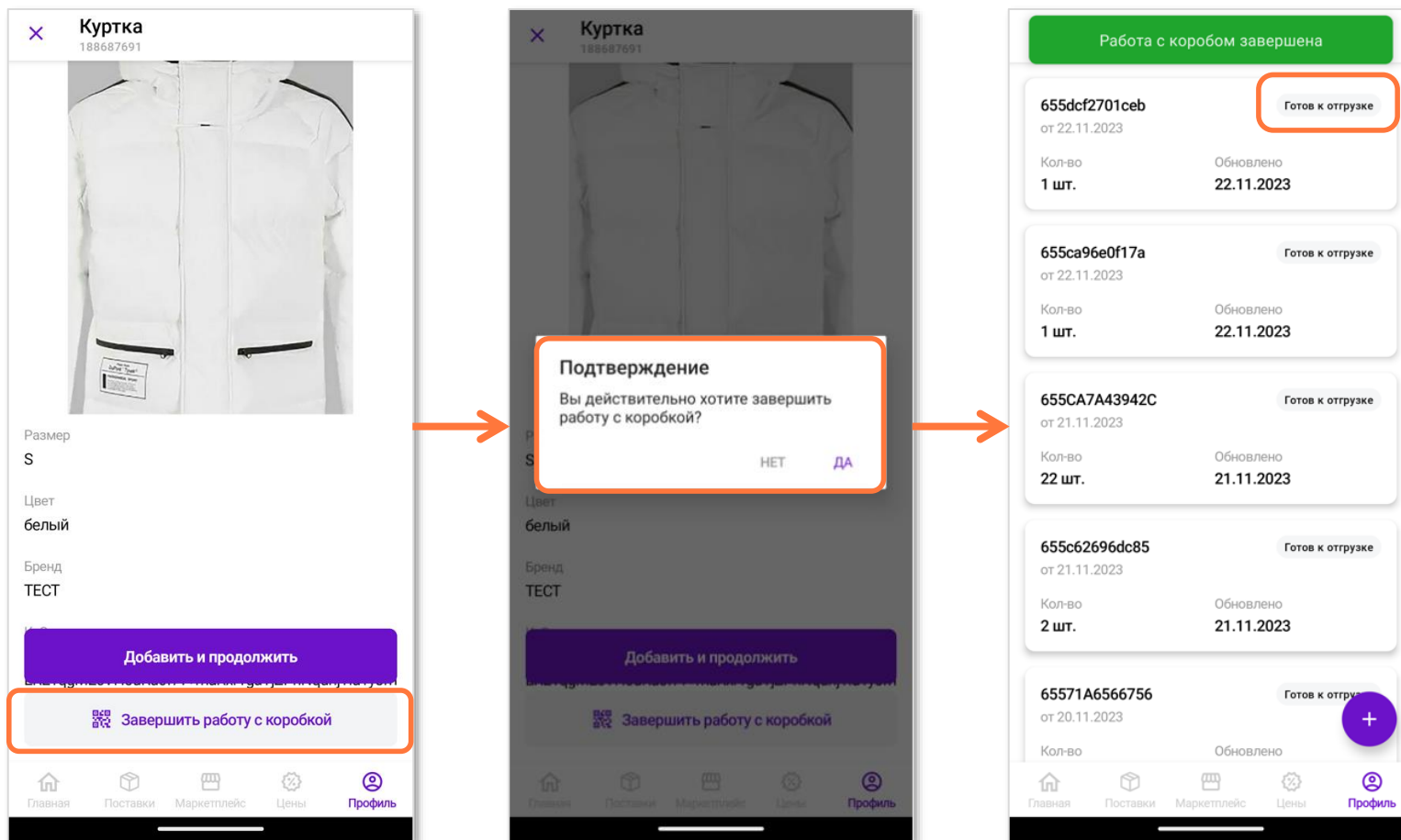


2 Для каждой единицы товара в коробке необходимо сначала отсканировать QR-код товара, а затем - его баркод. Если товар подлежит маркировке, необходимо также отсканировать КИЗ.



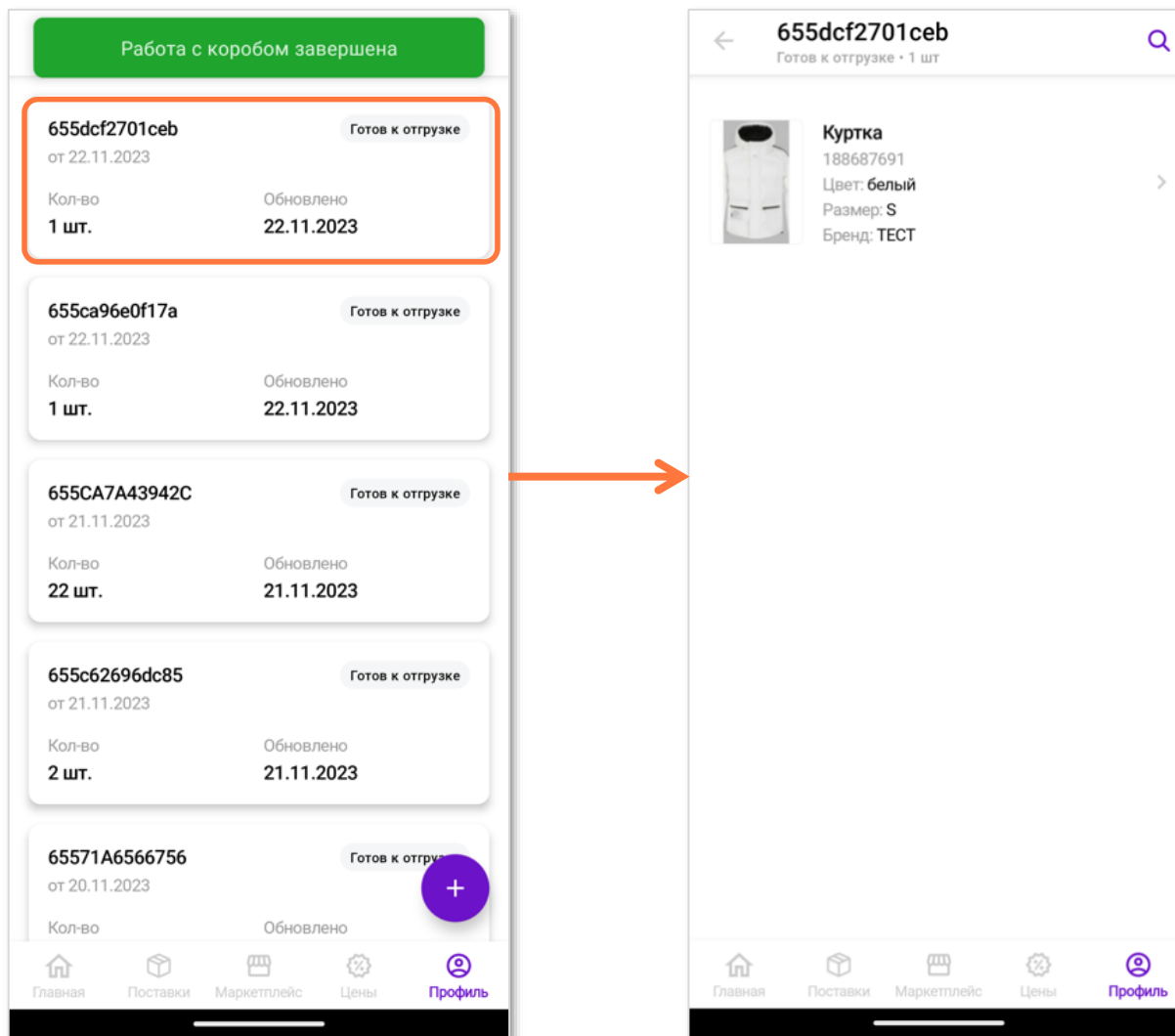
! Убедитесь, что на экране тот товар, который вы сканируете и положите товар в короб.

После того, как отсканируете все товары для короба, нажмите на кнопку «**Завершить работу с коробом**».
В списке коробов появится статус «**Готов к отгрузке**».

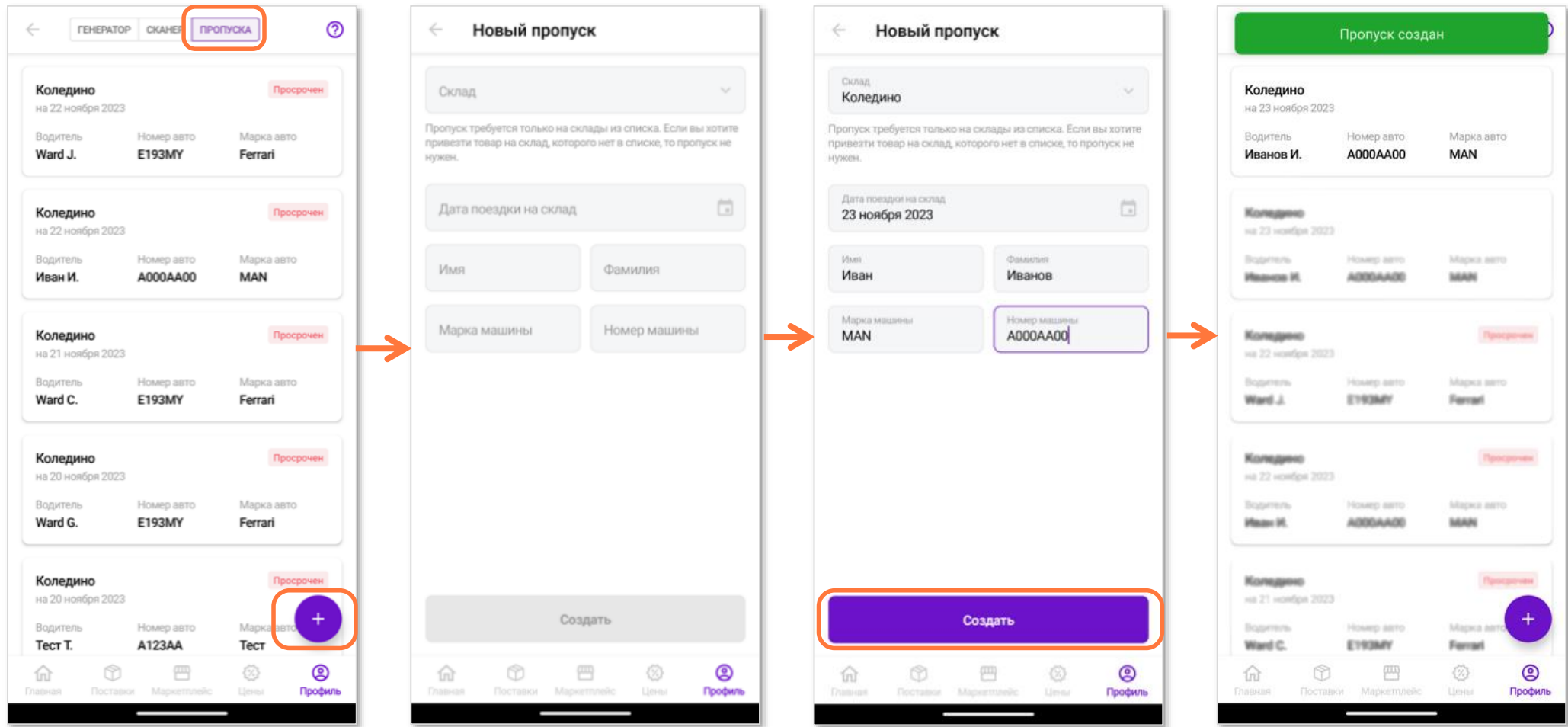


Чтобы перейти к следующему коробу, нажмите на  в разделе «Сканер» и повторите шаги выше.

✔ Посмотреть содержимое короба можно нажав на короб в списке.



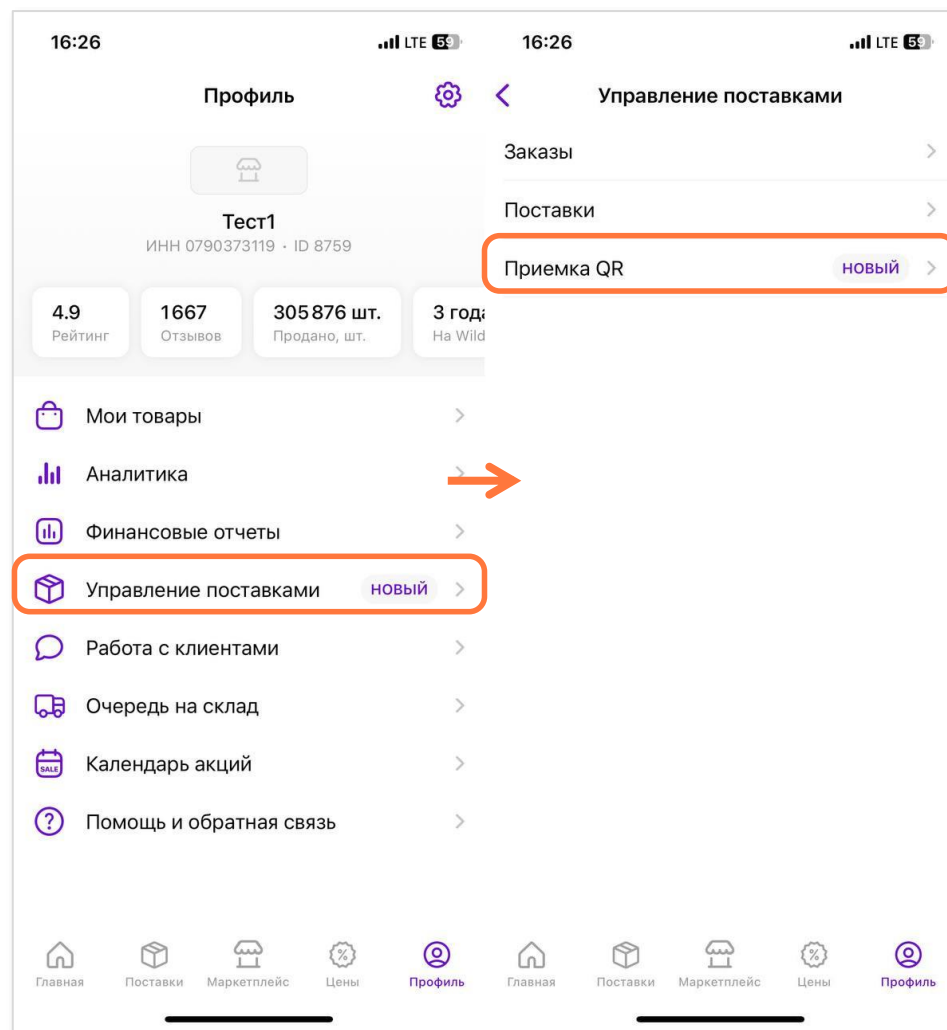
После скана всех товаров, заклейте короба и закажите пропуск на склад во вкладке «Пропуска», нажав на +



! Приехав на склад, вы увидите на табло номер ворот для выгрузки таких поставок. Дополнительно уведомлять приёмщика не нужно. Поставка и акт приёмки будут сформированы на портале на следующие сутки после раскладки товара.

Сервис находится в мобильном приложении:

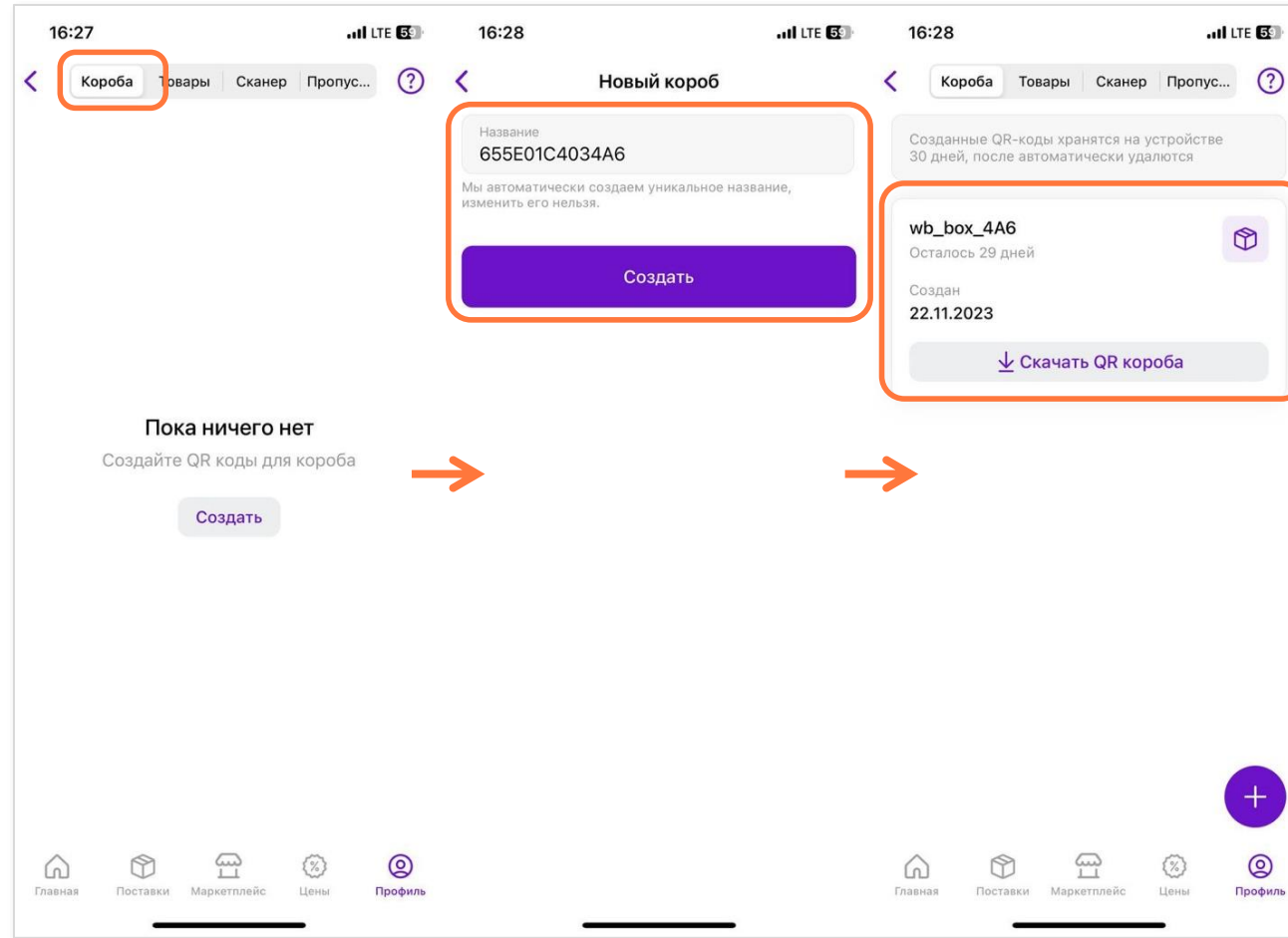
- «Профиль» — «Управление поставками», вкладка «Приёмка QR».



Шаг 1. Сгенерируйте QR коды для коробов и товаров в приложении WB Партнёры

1 Как сгенерировать QR коды для коробов?

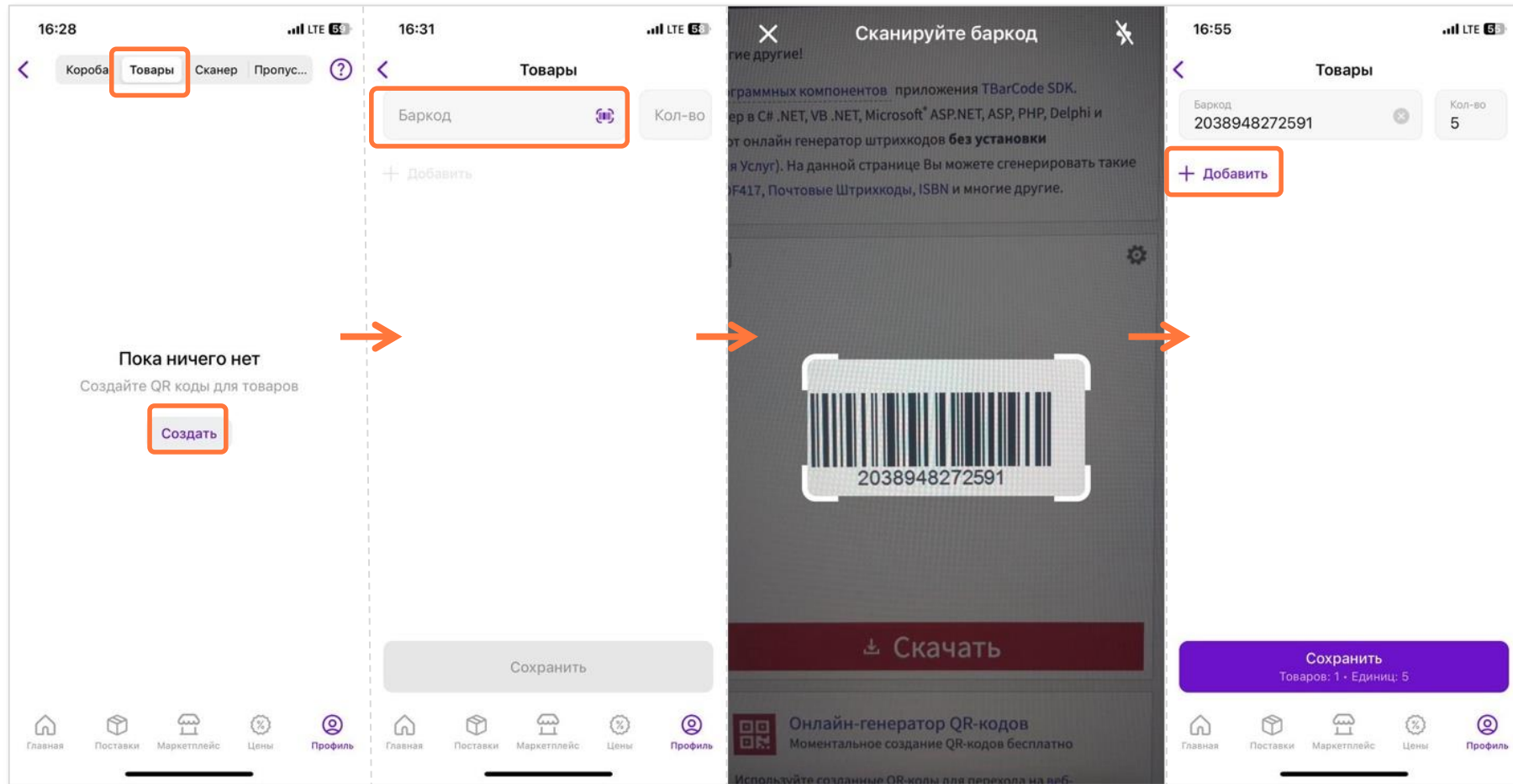
Перейдите во вкладку «Короба» – «Создать».



Необходимо создать столько коробов, сколько вы планируете привезти на склад. Название короба присваивается автоматически.

2 Создание QR-кодов для товаров:

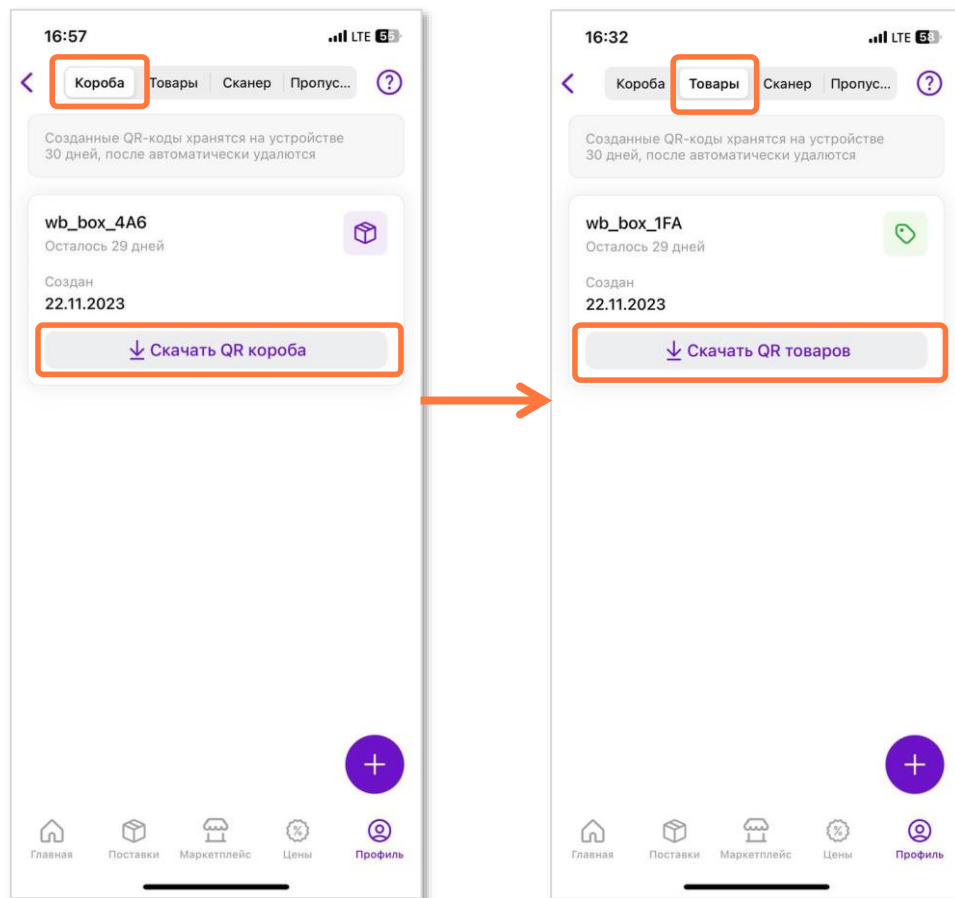
- Перейдите в раздел «Товары» – «Создать».
- Введите баркод товара в поле «Баркод» вручную или отсканируйте его, нажав на значок баркода.
- Укажите количество товара, которое вы собираетесь привезти, и нажмите кнопку «Добавить», чтобы получить QR-коды для следующего товара.



После того, как все баркоды с количествами указаны, нажмите «Сохранить».

Шаг 2. Скачайте QR-коды в PDF-формате на телефон и распечатайте их (например, подключившись к принтеру через Wi-Fi).

- 1 Чтобы скачать QR-коды для коробов, выберите «Короба» – «Скачать QR короба». Для товаров выберите «Товары» – «Скачать QR товаров»;

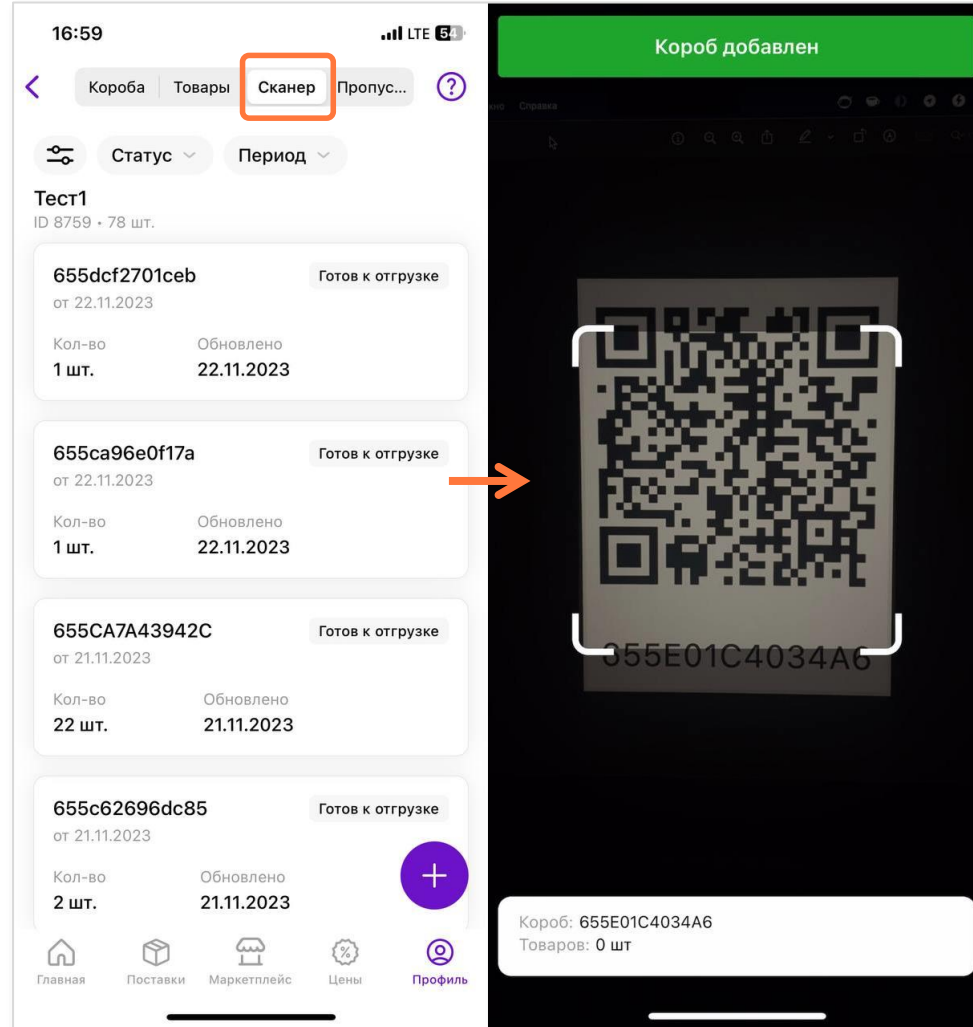


! Не забудьте наклеить QR-коды на коробки и товары.

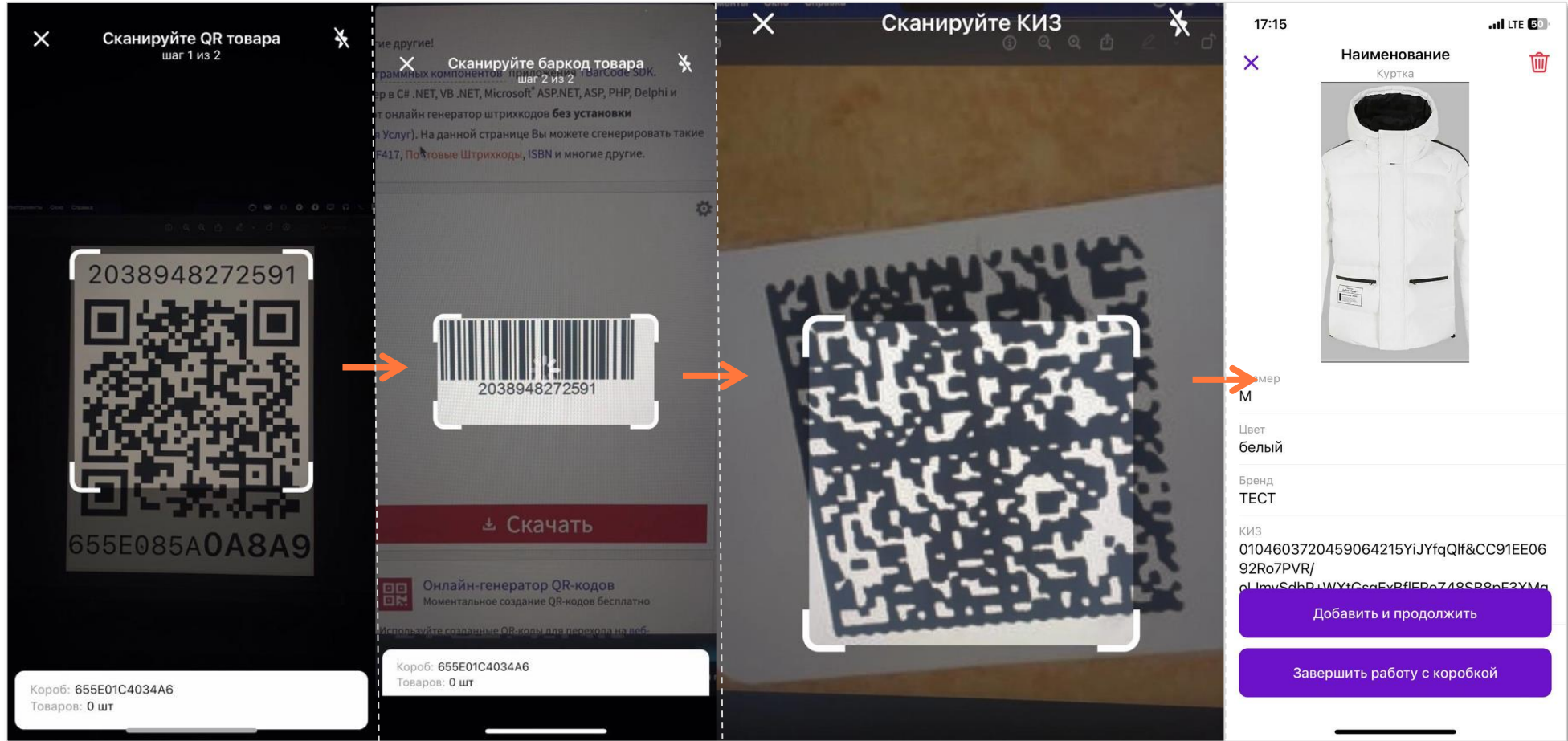
- 2** Скачанные QR-коды распечатайте любым удобным способом (например, отправив по Wi-Fi на печать термопринтером);
- 3** QR-коды короба необходимо наклеить на внешнюю транспортировочную упаковку товаров, т.е. сам короб;
- 4** Каждую единицу товара необходимо наклеить QR-кодом, на котором указан соответствующий баркод.

Шаг 3. В разделе «Сканер», нажмите на значок **+** и отсканируйте QR-коды и баркоды товара в следующей последовательности:

1 Сначала отсканируйте QR-код первого короба;

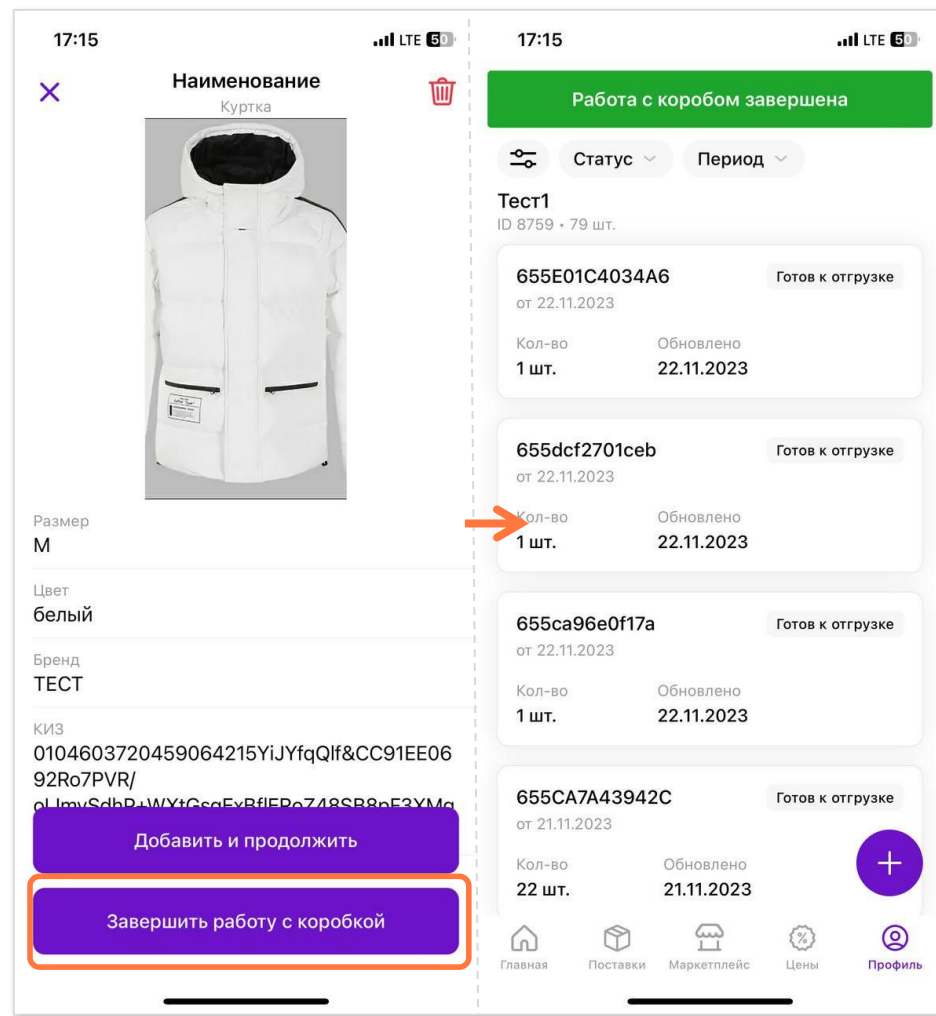


- 2 Для каждой единицы товара в коробке необходимо сначала отсканировать QR-код товара, а затем - его баркод. Если товар подлежит маркировке, необходимо также отсканировать КИЗ.



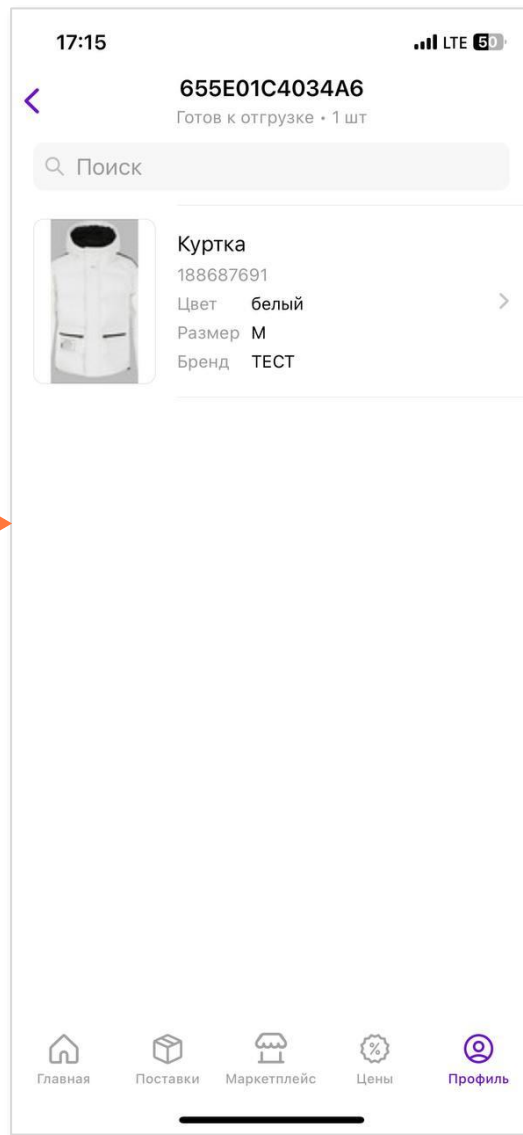
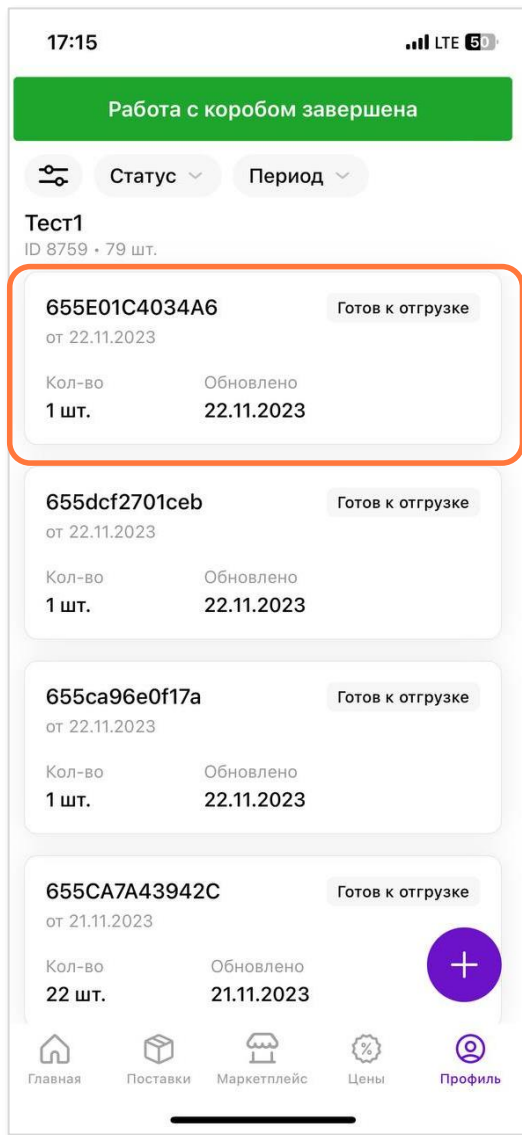
! Убедитесь, что на экране тот товар, который вы сканируете и положите товар в короб.


После того, как отсканируете все товары для короба, нажмите на кнопку «**Завершить работу с коробкой**».
В списке коробов появится статус «**Готов к отгрузке**».

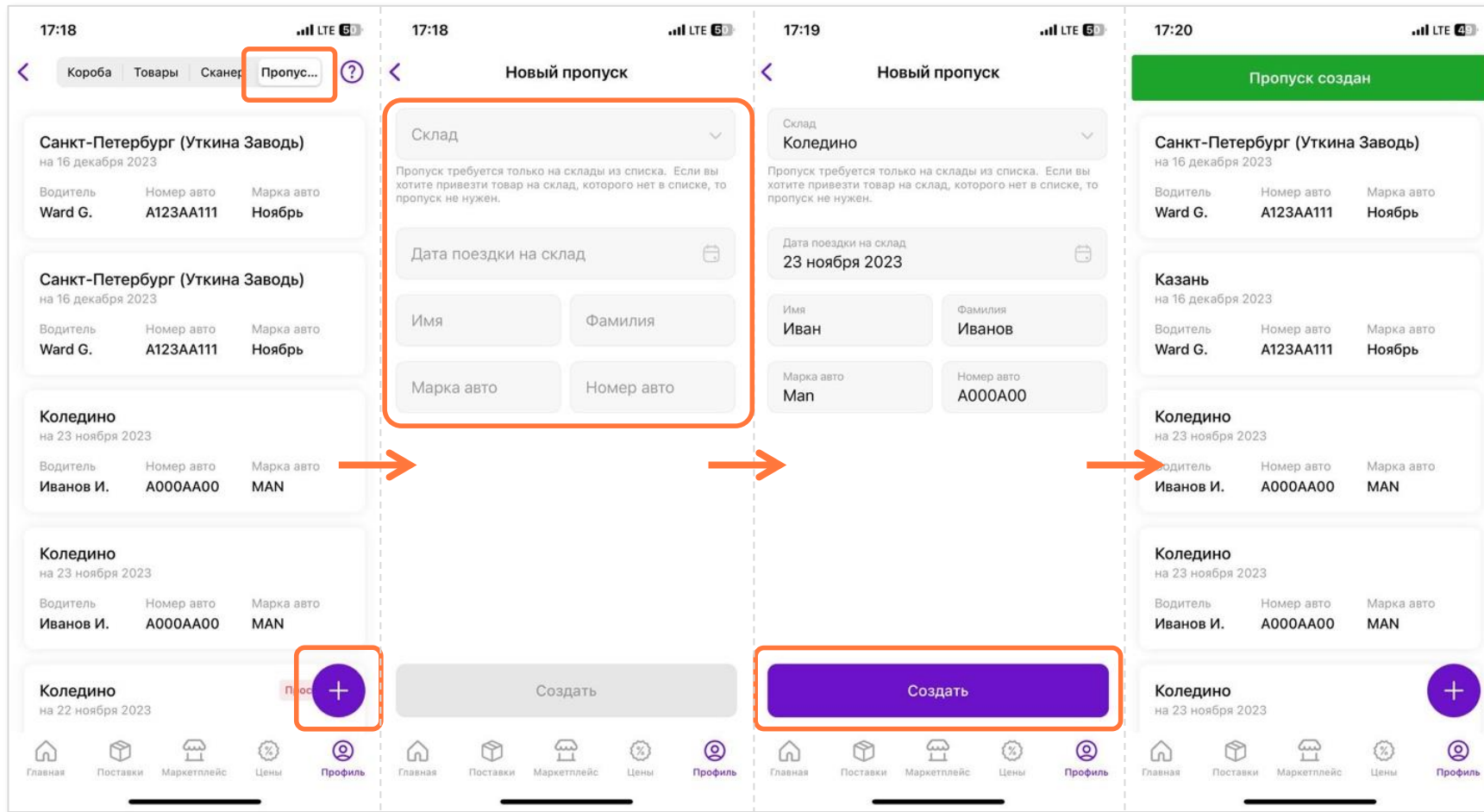



Чтобы перейти к следующему коробу, нажмите на  в разделе «Сканер» и повторите шаги выше.

✔ Посмотреть содержимое короба можно нажав на короб в списке.



После скана всех товаров, заклейте короба и закажите пропуск на склад во вкладке «Пропуска», нажав на 



 Приехав на склад, вы увидите на табло номер ворот для выгрузки таких поставок. Дополнительно уведомлять приёмщика не нужно. Поставка и акт приёмки будут сформированы на портале на следующие сутки после раскладки товара.

WB Партнёры

Желаем Вам успехов и плодотворного
сотрудничества