

WB Партнёры

Упаковка товара

Данные могут обновляться.

Рекомендуется регулярно посещать раздел «Новости» на портале партнеров.

Для корректной работы портала используйте браузер «Chrome» и периодически чистите cookie браузера.

Быстрый переход по разделам

Общая информация

Индивидуальная
упаковка

Качество упаковки и
укладки товара

Габариты упаковки

Внешний вид
упаковки

Список по упаковке
продуктов питания и
зоотоваров

Список по упаковке
детского питания

Список по упаковке
косметики

Список по упаковке
товаров для
малышей

Список по упаковке
игрушек

Аэрозоли и
канистры

Косметика и химия

Продукты питания

Хрупкий товар

Посуда

Сантехника

Мебель

Матрасы, топперы и
зеркала

Электроника

Ювелирная
продукция

Книжная продукция

Канцелярия и
рукоделие

Снегоуборочный
инвентарь

Грунт и саженцы

Очки и оправы
Наполнение сумок и
рюкзаков

Одежда

Товары для
взрослых

Обувь

Автомобильные
масла и
аккумуляторы

Автомобильные
шины

Общая информация

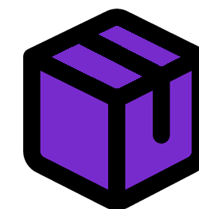


В данной инструкции мы расскажем вам о правилах упаковки товаров, а также ознакомим вас с основными типами упаковки и научим правильно упаковывать товары различных категорий.

- Упаковка является самостоятельным изделием, изолированным от других, предназначенным для хранения и транспортировки одной единицы товара.
- Качественная упаковка товара со стороны продавца имеет прямое влияние на результаты его хранения и транспортировки.
Соблюдение всех рекомендаций поможет исключить случаи брака при транспортировке, хранении или проверке клиентом в пункте выдачи заказов.
- При упаковке товара необходимо обязательно соблюдать данные в инструкции правила.
В случае несоблюдения условий, поставку могут развернуть на складе при приемке.

Для упаковки СГТ(сверхгабаритных) товаров для грузовой доставки, следуйте [инструкции](#)

- **Сверхгабаритным товаром** считается товар, который соответствует одному из значений:
 - По одной стороне упаковки **от 120 до 400 см**
 - Сумма трех сторон упаковки **от 200 до 1200 см**
 - **От 25 до 100 кг** — вес **одной** коробки,
 - **От 25 до 200 кг** — общий вес **нескольких** коробок в стяжке



Индивидуальная упаковка

 В начало

Для индивидуальной упаковки каждой единицы товара при поставках на склады WB может использоваться один из трех следующих материалов:

- полиэтиленовый пакет;
- короб;
- термоусадочная плёнка.



Стрейч-плёнка **запрещена** к использованию в качестве **индивидуальной упаковки товара**

Индивидуальная упаковка



Если используется пакет/полиэтилен:



- Пакет обязательно должен быть закрыт или запечатан со всех сторон. Самый надежный и рекомендуемый вариант - полностью запаянный пакет, в нем допускается наличие небольших вентиляционных отверстий, но без возможности получить доступ к товару. Если нет возможности использовать спайку пакета, для фиксации пакета необходимо использовать липкую ленту со свежим клеем, чтобы для распечатывания пакета требовалось приложить усилия.
- При использовании зип-застежки (желательно, зип-слайдера) требуется герметично ее закрывать (клеякой лентой или доп. упаковкой), чтобы избежать случайного вскрытия.
- При отгрузке товаров категории 18+ полиэтилен должен быть непрозрачным. Для остальных категорий товаров – прозрачным.

Используйте Сейфпакет для дополнительной упаковки товара 18+, на который нужно наклеить только баркод товара, без указания другой информации.

Если используется коробка:



- Все закрывающие элементы коробки должны быть плотными, чтобы не допустить открытия при небольшом надавливании или при других условиях в процессе транспортировки. Закрывающие элементы можно дополнительно укрепить стикерами, клейкой лентой (скотчем) или резинкой.
- Коробка может быть полностью обернута в термоусадочную плёнку (дополнительно).
- Не допускаются к приемке поврежденные короба.
- Коробка не должна сильно превышать размер товара, размещенного в ней. Товар должен быть зафиксирован в коробе (если товар «катается» внутри при встряхивании, она не является подходящей упаковкой для товара).
- На коробке не должно присутствовать посторонней маркировки (которая не заполнена в карточке этого товара).

Если используется термоусадочная плёнка:



- Значит ваш товар: Книги, Флаконы, Тубы, Банки, Прочие товары категорий «Красота» и «Бытовая химия», за исключением товара из бьющегося материала (стекло, фарфор, уязвимый пластик и иные хрупкие материалы)
- Только эти товары можно упаковывать в термоусадочную плёнку. Другие товары потребуется запечатать в коробке, либо в полиэтиленовом пакете.

Качество упаковки и укладки товара



Есть и общие требования к любому виду упаковки:

- Индивидуальная упаковка должна быть плотно закрыта и не должна существенно **превышать** размеры вложенного в неё товара;
- Если товар запечатан в фабричную упаковку, которая не соответствует требованиям по внешнему виду или является подарочной, то её обязательно нужно дополнительно упаковать в термоусадочную плёнку или пакет. Если требования соблюдены, то доупаковка **не** является обязательной;
- Товар не должен иметь постороннего **запаха**, быть **влажным** или с налётом **плесени**;
- Индивидуальная упаковка должна быть **промаркирована** штрихкодом согласованного формата;
- Товар внутри упаковки должен быть аккуратно сложен и **не** помят, с сохранением товарного вида.
- Мы не рекомендуем использовать **логотип WB** на индивидуальной упаковке товара

Каждую единицу товара, поставляемого штучно или в комплекте, необходимо помещать в индивидуальную упаковку, которая должна:

- плотно закрываться со всех сторон;
- исключать самопроизвольное открытие от небольшого надавливания или смятия;
- полностью защищать товар от влаги и грязи;
- сохранять товарный вид продукции.

Толщина упаковочного полиэтилена должна быть не менее:

- от 25 микрон — для текстиля;
- от 50 микрон — для верхней одежды;
- от 50 микрон — для термоусадочной пленки;
- от 50 микрон — для изделий с жидким содержимым.

Габариты упаковки товара



В таблице указаны допустимые габариты упаковки по всем видам отгрузки и схемам продаж.

Габариты	Продажа со склада продавца	Продажа со склада WB	
		Короб	Монопаллета
Вес	До 25 кг	До 25 кг	До 25 кг
1 сторона	От 1 до 120 см	От 1 до 80 см	От 1 до 80 см
3 стороны	От 3 до 200 см	От 3 до 140 см	От 3 до 160 см

Внешний вид упаковки

 В начало

Категория товаров	Зип-пакеты	Бабл плёнка	Термоусадочная плёнка	Пакет/полиэтилен	Пенопласт	Индивидуальная коробка + скотч
Посуда		✓				✓
Стеклоанное изделие		✓ (двойной слой)				✓
Очки и оправы				✓		✓
Товары для взрослых в заводской индивидуальной упаковке				✓ (непрозрачный пакет)		
Товары для взрослых без заводской индивидуальной упаковки						✓ (непрозрачный пакет)
Хрупкий товар		✓ (двойной слой)			✓	✓
Косметика				Подробный список		
Бытовая химия				Подробный список		
Порошки				✓ от 80 микрон		
Подгузники				✓ (запаянный по форме предмета)		✓
Книжная продукция			✓ или самоклеящийся прозрачный пакет			
Грунт						✓

Внешний вид упаковки

 В начало

Категория товаров	Зип-пакеты	Бабл плёнка	Термоусадочная плёнка	Пакет/полиэтилен	Пенопласт	Индивидуальная коробка + скотч
Сумки и рюкзаки (должны быть наполнены легкими материалами для сохранения формы изделий)				✓		
Ювелирные изделия	✓					✓ (в общий короб с другими ювелирными изделиями в Зип-пакетах)
Упаковка для ювелирных изделий				✓		или ✓
Верхняя одежда и товары на вешалках				✓ от 50 микрон		
Текстильные товары, аксессуары				✓от 25 микрон		
Обувь и товар в коробках						Подробный список
Продукты питания в стекле (сухие)		✓		✓(для товара до 50 мл - пакет 70 - 100 микрон, запаянный по форме предмета)		✓(для товара от 50 до 750 мл)
Продукты питания в стекле (жидкие) до 1л		✓ (двойной слой)		✓пакет 70 - 100 микрон, запаянный по форме предмета		✓
Жестяная банка		✓		✓(для товара до 0,75 мл - пакет 70 - 100 микрон, запаянный по форме предмета)		✓
Продукты питания		✓		✓пакет 70 - 100 микрон, запаянный по форме предмета		
Сухой продукт (хрупкий) в упаковке, макароны (гнезда, лазанья), батончики (спайка), чипсы (мягкие), шоколадные конфеты (в пакете), печенье, хлебцы, пряники, вафли.						✓

Внешний вид упаковки



Категория товаров	Зип-пакеты	Бабл плёнка	Термоусадочная плёнка	Пакет/полиэтилен	Пенопласт	Индивидуальная коробка + скотч
Корма для животных и зоотовары				<p>✓ пакет 70 - 100 микрон, запаянный по форме предмета для товара:</p> <ol style="list-style-type: none">1. в банках (до 200мл)2. сухой3. большие корма (от 7 до 20 кг в пластиковом пакете) <p>Отгружается только монопаллетами!</p> <p>Паллета с 3х сторон закрыта картоном (открытая 1 сторона 80 см)</p> <ol style="list-style-type: none">4. лакомство (сухое)5. наполнитель от 8 кг/15 л. (в пластиковом пакете). Отгружается только монопаллетами! <p>Паллета с 3х сторон закрыта картоном (открытая 1 сторона 80 см)</p> <ol style="list-style-type: none">6. Наполнитель до 8 кг/ 15 л.		<p>✓ для товара:</p> <ol style="list-style-type: none">1. пауч <p>Продажа только коробкой, доупаковка пакет 70 - 100 микрон, запаянный по форме предмета, либо термопленка.</p> <ol style="list-style-type: none">2. большие корма (Отгружается только монопаллетами!) <p>(от 7 до 20 кг в бумажном пакете)</p> <ol style="list-style-type: none">3. наполнитель от 8 кг/ 15 л. (в бумажном пакете)

✓ (для товара в банках)

Общая информация по упаковке питания



Товар	Упаковка
Продукты в стекле (сухие) до 50 мл	Бабл плёнка + пакет 70 - 100 микрон, запаянный по форме предмета
Продукты в стекле (сухие) от 50 до 750 мл	Бабл плёнка + коробка по форме предмета + скотч
Продукты в стекле (жидкие) до 1 л	Двойная бабл плёнка + пакет 70 - 100 микрон, запаянный по форме предмета + индивидуальная картонная коробка
Жестяная банка (от 0,75 мл)	Бабл плёнка + коробка по форме предмета + скотч
Жестяная банка (до 0,75 мл)	Бабл плёнка + пакет 70 - 100 микрон, запаянный по форме предмета
Деревянная банка с сухим содержимым	Бабл плёнка + пакет 70 - 100 микрон, запаянный по форме предмета
Тубы картонные жёсткие (чай)	Бабл плёнка + пакет 70 - 100 микрон, запаянный по форме предмета
Жестяные банки (чай, кофе)	Бабл плёнка + пакет 70 - 100 микрон, запаянный по форме предмета
Чай (пачка)	Термоплёнка или пакет 70 - 100 микрон, запаянный по форме предмета
Чай (дой-пак)	Пакет 70 - 100 микрон, запаянный по форме предмета
Подарочный набор в картоне (конфеты, печенье)	Бабл плёнка + пакет 70 - 100 микрон, запаянный по форме предмета. Либо индивидуальная коробка + скотч
Сухой продукт (хрупкий) в упаковке дой-пак	Коробка + скотч
Сухой продукт (не хрупкий) в упаковке дой-пак	Пакет 70 - 100 микрон, запаянный по форме предмета
Крупа	Бабл плёнка + пакет 70 - 100 микрон, запаянный по форме предмета

Товар	Упаковка
Мука (в мягкой бумаге)	Бабл плёнка + пакет 70 - 100 микрон, запаянный по форме предмета
Мука (в коробке, в плотной бумаге)	Пакет 70 - 100 микрон, запаянный по форме предмета, либо термоплёнка
Соки до 750 мл (тетра пак, либо пластик)	Бабл плёнка + пакет 70 - 100 микрон, запаянный по форме предмета
Соки 1л (тетра пак, либо пластик)	Бабл плёнка + пакет 70 - 100 микрон, запаянный по форме предмета + индивидуальная коробка
Вода (только блоками)	Бабл плёнка + пакет 70 - 100 микрон, запаянный по форме предмета + коробка на блок
Сухая продукция в пластике	Бабл плёнка + пакет 70 - 100 микрон, запаянный по форме предмета
Макаронны (в полиэтилене)	Бабл плёнка + пакет 70 - 100 микрон, запаянный по форме предмета
Макаронны (твёрдые) в заводской коробке	Пакет 70 - 100 микрон, запаянный по форме предмета, либо термоплёнка
Макаронны (гнезда, лазанья)	Коробка + скотч
Шоколадная плитка	Бабл плёнка + скотч, либо пакет 70 - 100 микрон, запаянный по форме предмета
Батончики шоубокс (блок)	Пакет 70 - 100 микрон, запаянный по форме предмета, либо плотная термоплёнка
Батончики (спайка)	Коробка + скотч
Чипсы (мягкие)	Коробка + скотч

Общая информация по упаковке питания и зоотоваров



Товар	Упаковка
Чипсы (в тубе, либо картонной коробке)	Бабл плёнка + пакет 70 - 100 микрон, запаянный по форме предмета
Шоколадные конфеты (в пакете)	Коробка + скотч
Печенье, хлебцы, пряники, вафли	Коробка + скотч
Фигурные, хрупкие изделия запрещены	Если только они не упакованы в бабл плёнку + индивидуальную упаковку

Товар	Упаковка
Лакомство (сухое)	Пакет 70 - 100 микрон, запаянный по форме предмета
Корма для животных (в банках)	Только блоками! Бабл плёнка + пакет 70 - 100 микрон, запаянный по форме предмета
Корма для животных (в пауч)	Продажа только коробкой, доупаковка пакет 70 - 100 микрон, запаянный по форме предмета, либо термопленка
Корма для животных (сухие)	Пакет 70 - 100 микрон, запаянный по форме предмета
Большие корма (от 7 до 20 кг в пластиковом пакете)	Отгружаются только монопаллетами! Доупакованы в пакет 70 - 100 микрон, запаянный по форме предмета. Паллета с 3х сторон закрыта картоном (открытая 1 сторона 80 см)
Большие корма (от 7 до 20 кг в бумажном пакете)	Отгружается только монопаллетами! Доупакованы в коробку
Наполнитель до 8 кг/ 15 л	Доупакован в пакет 70 - 100 микрон, запаянный по форме предмета
Наполнитель от 8 кг/15 л. (в пластиковом пакете)	Отгружается только монопаллетами! Доупакован в пакет 70-100 микрон, запаянный по форме предмета. Паллета с 3х сторон закрыта картоном (открытая 1 сторона 80см)
Наполнитель от 8 кг/ 15 л. (в бумажном пакете)	Доупакован в коробку

Общая информация по упаковке детского питания



Товар	Упаковка
Вода детская	Бабл плёнка + пакет 70 - 100 микрон, запаянный по форме предмета + коробка на блок
Смеси, заменители грудного молока в заводской упаковке: картон, жестяная банка или изи пак	Коробка + скотч
Каши детские, чай, сыпучие товары в заводской упаковке: картон, тетра пак	Коробка + скотч
Каши детские, чай, сыпучие товары в заводской упаковке: пауч, дой - пак, пакет	Пакет 70 - 100 микрон, запаянный по форме предмета
Напитки детские, соки, морсы, кисели, пюре, жидкий продукт в заводской упаковке стекло	Двойная бабл плёнка + пакет 70 -100 микрон, запаянный по форме предмета + коробка + скотч
Напитки детские, соки, морсы, кисели, пюре, жидкий продукт в заводской упаковке: картон, тетра пак, пауч	Бабл плёнка + пакет 70 - 100 микрон, запаянный по форме предмета
Печенье детское, сухарики, снэки, батончики в заводской упаковке картон	Коробка + скотч
Печенье детское, сухарики, снэки в заводской упаковке: дой-пак, пакет	Пакет 70 - 100 микрон, запаянный по форме предмета

Общая информация по упаковке косметики



Товар	Упаковка
Прокладки, тампоны в заводской коробке	Коробка + скотч
Прокладки, ватные палочки, салфетки для снятия макияжа в полиэтилене	Пакет 50-100 мкм, запаянный по форме предмета
Мыло косметическое (твердое), дезодоранты в пластиковом флаконе	Термоусадочная пленка от 50 микрон или пакет от 50 микрон, запаянный по форме предмета или бабл пленка + скотч
Средства по уходу без дозатора в дой-пак, пакет (соль для ванн, твердые шампуни и т.п.)	Пакет от 50 микрон, запаянный по форме предмета+ бабл пленка
Средства по уходу без дозатора в пластиковой/стеклянной банке (соль для ванн и т.п.)	Бабл пленка + коробка + скотч
Средства по уходу жидкие без заводской коробки без дозатора/носика (тоники, шампуни, бальзамы, гели и т.п.)	Бабл-пленка + скотч + пакет от 50 мкм, запаянный по форме предмета или Пакет, запаянный по форме предмета от 50 мкм + коробка + скотч или Термоусадочная пленка от 50 мкм + бабл пленка + скотч + коробка + скотч
Средства по уходу без заводской коробки с дозатором/носиком (тоники, шампуни, бальзамы, гели и т.п.)	Заглушка на дозатор/носик + бабл пленка+скотч + пакет от 50 микрон или Бабл пленка + скотч + пакет, запаянный по форме предмета от 50 мкм + коробка + скотч
Средства по уходу в заводской коробке (тоники, шампуни, бальзамы, гели и т.п.)	Бабл пленка + скотч +пакет 50-100 микрон, запаянный по форме предмета или термоусадочная пленка от 50 микрон + коробка + скотч
Наборы косметические/ наборы подарочные /бритвенные/для ухода в заводской коробке	Бабл пленка + скотч +коробка + скотч
Наборы косметические/бритвенные/для ухода в блистере	Бабл пленка + скотч или коробка + скотч

Товар	Упаковка
Краски для волос	Коробка + скотч
Декоративная косметика (тени, румяна, туши, помады и т.д.) Краски для бровей/ресниц/тату	Двойная бабл пленка + скотч
Туалетная/парфюмерная вода, духи	Двойная бабл пленка + скотч или коробка + скотч, КИЗ обязательно дублируется на доп упаковке
Средства по уходу за полостью рта в заводской коробке (зубная паста/щетки, и т.п.)	Бабл пленка + скотч или пакет от 80 микрон , запаянные по форме предмета
Средства по уходу за полостью рта без заводской коробки (зубная паста/щетки и т.п.)	Термоусадочная пленка от 50 микрон + пакет от 50 микрон или бабл пленка +скотч или коробка + скотч
Средства по уходу за полостью рта , предметы и аксессуары для парикмахерской сложнотехнические (ирригаторы, тату машинки и т.д.)	Коробка + скотч
Предметы и аксессуары для маникюра в заводской коробке (ванночки, наборы маникюрные, подставки для рук и т.п.)	Пакет 50-100 микрон, запаянный по форме предмета
Предметы и аксессуары для маникюра без заводской коробки (декор, кисти , фольга и т.п.)	Бабл пленка + скотч или пакет от 50 микрон, запаянный по форме предмета
Предметы и аксессуары для маникюра без заводской коробки -жидкие (лаки, обезжириватели, клей, жидкость для снятия лака и т.п.)	Бабл пленка + коробка + скотч
Предметы и аксессуары для парикмахерской/тату в заводской коробке (манекены, тату машинки, картриджи и т.п.)	Пакет 50-100 микрон, запаянный по форме предмета
Колющие/режущие предметы без заводской упаковки (ножницы, пилки и т.д.); хрупкий товар (зеркала, банки и т.п)	Бабл пленка + коробка + скотч
Предметы и аксессуары для парикмахерской/тату без заводской коробки (фартуки, краски для тату и т.п.)	Термоусадочная пленка от 50 микрон + пакет от 50 микрон или бабл пленка + скотч
Прочее в заводской коробке	Бабл пленка + скотч или пакет от 80 микрон, запаянный по форме предмета
Прочее без заводской коробки	Бабл пленка + пакет 50-100 микрон, запаянный по форме предмета

Общая информация по упаковке химии



Товар	Упаковка
Жидкие средства <3 литров	Бабл-пленка + скотч + пакет от 50 мкм, запаянный по форме предмета, или Пакет, запаянный по форме предмета от 50 мкм + коробка + скотч, или Термоусадочная пленка от 50 мкм + бабл пленка + скотч + коробка + скотч
Канистры >3 литров	Пакет от 50 мкм, запаянный по форме предмета или пакет от 50 мкм + коробка + скотч
Емкости с любым дозатором/триггером/носиком	Обязательное доп. укрепление дозатора бабл-пленкой + скотч/насадкой/заглушкой, либо глухая крышка и дозатор отдельно и бабл-пленка + скотч + пакет от 50 мкм, запаянный по форме предмета или Пакет от 50 мкм, запаянный по форме + коробка + скотч
Аэрозоли	Бабл - плёнка + скотч или коробка + скотч
Порошки в мягкой упаковке:	Пакет от 50 мкм, запаянный по форме предмета или коробка + скотч
Порошки в банках:	Бабл-пленка + скотч + пакет от 50 мкм, запаянный по форме предмета/коробка
Прочая бытовая химия:	Бабл-пленка + скотч + пакет от 50 мкм, запаянный по форме предмета, либо герметичный пакет от 50 мкм + коробка + скотч
Наборы:	Каждая единица набора упаковывается в свою упаковку согласно правилам выше + коробка + скотч

Общая информация по упаковке товаров для малышей



Товар	Упаковка
Подгузники детские в полиэтилене	Коробка + скотч или пакет от 80 микрон, запаянный по форме предмета
Влажные салфетки без заводской коробки	Пакет от 40-100 микрон, запаянный по форме предмета
Гигиена и уход без заводской коробки (соски, прорезыватели, погремушки и т.п.)	Бабл пленка или пакет 40-100 микрон, запаянный по форме предмета
Гигиена и уход без заводской коробки (горшки, весы и т.п)	Коробка + скотч
Гигиена и уход (пустышки, детские гели, прорезыватели)	Бабл плёнка + скотч или пакет от 80 микрон, запаянный по форме предмета
Текстильные товары для малышей и мам (пеленки, простыни, матрацы, коконы, клеенки, чехлы и т.д.)	Пакет от 80 микрон , запаянный по форме предмета
Товары для прогулок/поездки без заводской коробки (коляски, автокресла, велокресла, беговелы, снегокаты и т.д)	Коробка + скотч
Аксессуары для кормления без заводской коробки (бутылочки, поильники и т.д.)	Бабл пленка + пакет 40-100 микрон, запаянный по форме предмета
Аксессуары для кормления в заводской коробке (молокоотсосы, пароварка-блендеры и т.д.)	Коробка + скотч
Аксессуары для купания без заводской коробки (ванночка, тазик, подставки)	Коробка + скотч
Безопасность ребенка без заводской коробки (браслеты, светоотражатели и т.д.)	Бабл пленка + пакет 40-100 микрон, запаянный по форме предмета
Безопасность ребенка в заводской коробке (видеоняня, радионяня и т.д.)	Коробка + скотч
Мебель для детей без заводской коробки (стульчики, электро-качели, кровати, коврики и т.д.)	Коробка + скотч
Термометр детский/для воды, ножницы	Бабл пленка + коробка + скотч
Прочие предметы без заводской упаковки	Бабл плёнка + скотч

Общая информация по упаковке игрушек



Товар	Упаковка
Конструкторы, игровые наборы, куклы, игрушечное оружие, настольные игры, автотреки, интерактивные игрушки, радиоуправляемые игрушки, роботы, машинки - в заводской упаковке, игрушки в полуоткрытой упаковке или хрупкой	Коробка + скотч
Крупногабаритные игрушки без заводской упаковки (палатки, горки, спортивные комплекты, игровая мебель, пушкары и т.д.)	Коробка + скотч
Интерактивные игрушки в заводской упаковке (электронные планшеты, диапроекторы, детские компьютеры и т.д.)	Коробка + скотч
Текстильные игрушки, мягкие игрушки, антистресс, игрушки для ванной, мягкие кубики, мячи, прыгуны, шарики для сухих бассейнов, подвески для кроватей и колясок, шнуровки, фигурки-игрушки, а также товары, отгружаемые в сетке	Пакет от 80 микрон, запаянный по форме предметов
Игрушки для малышей без заводской коробки (сортеры, совки и т.д.)	Бабл пленка + пакет 40-100 микрон, запаянный по форме предмета
Самолеты, вертолеты, пазлы, сортеры, головоломки, мозаики, бизборды, игрушечные музыкальные инструменты, игровые коврики, магнитные доски, кинетический песок - в заводской упаковке	Бабл пленка + скотч или пакет 80-100 микрон, запаянный по форме предмета
Игрушки в блистере	Бабл пленка + скотч
Мыльные пузыри	Бабл пленка + пакет 40-100 микрон, запаянный по форме предмета
Книжки-игрушки	Бабл пленка + скотч или пакет 80-100 микрон, запаянный по форме предмета
Прочие игрушки без заводской коробки	Бабл пленка + пакет 40-100 микрон, запаянный по форме предмета

Общая информация по упаковке строительных материалов

 [В начало](#)

Товар	Упаковка
Сыпучие строительные материалы до 5 кг	Бабл пленка (двойной слой) + полиэтиленовый рукав (от 100 мкм) / индивидуальная коробка
Сыпучие строительные материалы от 6 до 25 кг	Бабл пленка (двойной слой) + полиэтиленовый рукав (от 100 мкм) / индивидуальная коробка
Доборные элементы для кровли	Термоусадочная пленка + полиэтиленовый пакет
Лампочки	Бабл пленка (двойной слой) + индивидуальная коробка
Батарейки	Бабл пленка (двойной слой)

Аэрозоли и канистры

 В начало

Аэрозоли
Бабл - плёнка + скотч или коробка + скотч

Канистры >3 литров
Пакет от 50 мкм, запаянный по форме предмета или пакет от 50 мкм + коробка + скотч



Товар с дозатором и выделяющийся крышкой: использовать заглушки для дозаторов.
Если их нет: носик обмотать пупырчатой пленкой и закрепить прозрачным скотчем. Упаковать в бабл - плёнку, затем упаковать в пакет не менее 50 мкм или коробку.

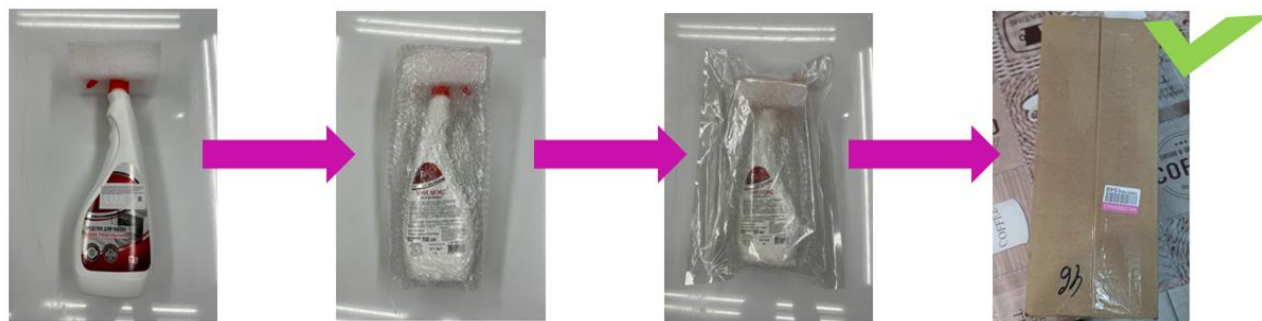
Товар без дозатора: упаковать в бабл - плёнку, затем упаковать в пакет не менее 50 мкм или коробку.

Пример заглушек на дозаторы:



Во избежание самопроизвольного распыливания и протечек во время транспортировки!

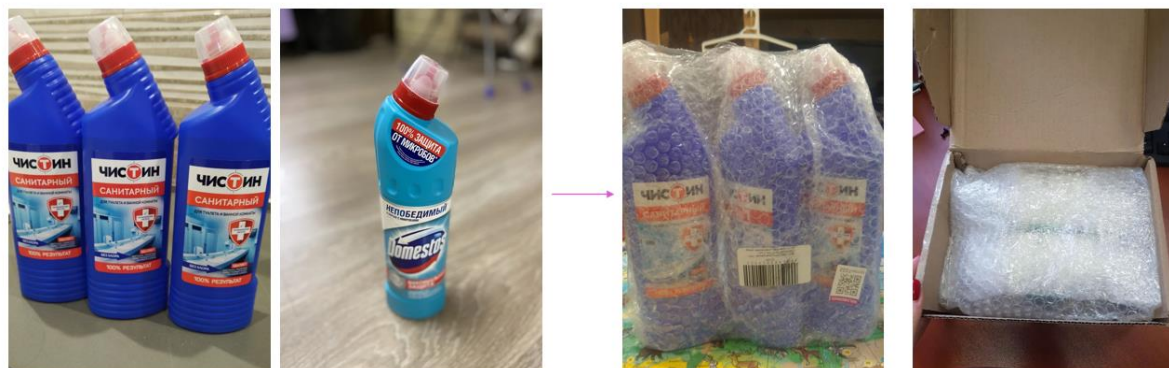
Химия с распылителем: на носик использовать заглушку или обмотать пупырчатой пленкой и закрепить прозрачным скотчем. Упаковать в бабл - плёнку и плотный пакет не ниже 50 мкм – положить в коробку.



По возможности использовать глухую крышку!



Химия с выделяющимися носиками: носик обмотать бабл - плёнкой и закрепить прозрачным скотчем. Упаковать в бабл - плёнку и пакет не ниже 50 мкм – затем положить в коробку.



Продукты питания

 В начало



Пакет + упаковка коррекс хрупкое и ломкое содержимое (печенья, пряники, фигурный шоколад):

- коробка + скотч.



Пакет либо флоупак, рассыпчатое либо хрупкое

(мука, рис, сахар, плиточный шоколад, коробочные каши и т.д.):

- бабл-пленка + пакет 70-100 микрон, запаянный по форме изделия.



Пакет (сухое не хрупкое содержимое):

- пакет 70-100 микрон, запаянный по форме изделия.

Хрупкий товар

← В начало

i Быющийся материал: кашпо, статуэтки, лампы, торшеры, светильники, фоторамки, товары для интерьера, посуда из стекла и т.п.

Продукция должна быть полностью упакована в защитный материал:

- Товар в коробке закрепляется неподвижно, свободное пространство должно отсутствовать;
- Коробка должна быть из пятислойного гофрокартона;
- Небольшие товары и отдельные хрупкие детали оборачиваются двойным слоем бабл плёнки;



Обязательно используйте скотч «Осторожно хрупкое»!

Хрупкий товар

← В начало

Рекомендации:

- Средний и крупный товар закрывают со всех сторон пенопластом толщиной не менее 10 см.
- Пенопласт должен повторять форму предмета и плотно прилегать со всех сторон.
- Изделие в коробе должно быть закреплено неподвижно, свободное пространство должно отсутствовать.



Обязательно используйте скотч «Осторожно хрупкое»!



Данная упаковка позволит значительно сократить количество брака при доставке

Посуда

 В начало

- Изделие должно быть полностью упаковано в бабл - плёнку.
- Стекло изделие необходимо упаковывать двойным слоем бабл - плёнки.
- Изделие должно быть упаковано в индивидуальную коробку, которая должна соответствовать размеру самого изделия.

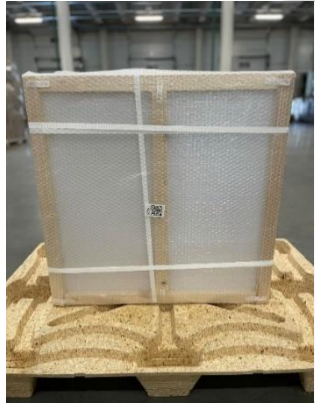


Если набор в коробке:
необходимо завернуть **КАЖДОЕ** изделие в коробке в бабл - плёнку.



Свободное пространство в коробке заполнить бабл плёнкой или вторичным картоном.





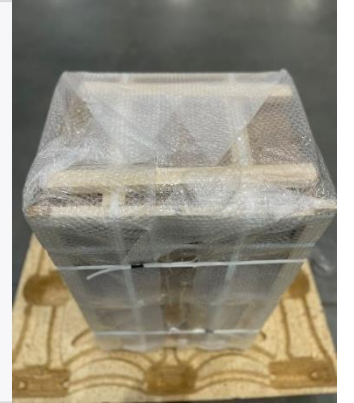
Фаянс (унитазы, раковины, мойки)

Плотная картонная упаковка (внутри должен быть пенопласт или несколько слоев картона упаковки) и картонные углы по всем краям (со стреп-лентой), или деревянная обрешетка.

Товар с обрешеткой не должен иметь острых углов.

Наличие бабл плёнки на обрешетке **обязательно**.

Нанесите специальную отметку «Хрупкий груз».



Примеры упаковки с картонными углами



Теплоносители и зеркала для ванной

← В начало



Теплоносители

Необходимо упаковать в:

- бабл-плёнку;
- запаянный со всех сторон пакет толщиной **не менее 80 мкм**;
- уложить в индивидуальную коробку.



Зеркала для ванной

Плотная картонная упаковка (внутри должен быть пенопласт) и картонные углы по всем краям (со стреп-лентой), или деревянная обрешетка. Товар с обрешеткой не должен иметь острых углов.

Наличие бабл-плёнки на обрешетке **обязательно**.

Нанесите специальную отметку «Хрупкий груз»



Корпусная мебель

Требуется упаковать в гофрокороб толщиной **не менее** 3-х слоев.

Каждую деталь в коробе необходимо **дополнительно** защитить спанбондом или бабл плёнкой.

Части со стеклом **отдельно** оберните в бабл - плёнку внутри короба или используйте обрешетку всего изделия.

Укажите правильное **вертикальное положение груза**.

! Нанесите специальную отметку «**Хрупкий груз**».



Запрещены товары со вскрытыми коробами или короба, не заклеенные скотчем, и с явными признаками повреждения товара, в том числе, если при легкой тряске короба слышны посторонние шумы (звуки перемещения деталей или звона стекла).



Корпусная мебель

Содержимое коробки должно быть заполнено пенопластом, чтобы избежать пустот внутри. Не должно быть смещений при встряхивании.

Обязательно наличие инструкции по сборке!

Корпусная мебель должна поставляться в плотной индивидуальной упаковке, без вмятин, сколов, порезов, внутри упаковки должна быть обрешетка из пенопласта или бабл-плёнки.

Упаковывайте в картон не менее 3 слоев.

Транспортные упаковки могут быть приняты, если:

- обеспечена безопасность погрузки-разгрузки транспортной упаковки при любых условиях;
- упаковка закрыта и целостность единицы не нарушена;
- транспортная упаковка выполняет защитную функцию в полном объеме, а ее амортизирующая способность не нарушена.

Стулья, табуреты, раскладушки

Товар должен находиться в коробе плотно и не болтаться. Упаковать требуется в плотный трехслойный картон. Сам картон должен выдерживать воздействие тонких ножек изделия.

Без картона можно поставлять по принципу:

- 1 слой – поролон;
- 2 слой – полиэтиленовая пленка.



Для неразборных офисных и садовых стульев рекомендуется использовать следующий вид упаковки →



Негабаритная мебель без заводской упаковки (бескаркасные пуфы, кресла банкетки и т.п.)

Нужно упаковать по принципу:

- 1 слой – пленка;
- 2 слой - жесткие уголки, гофрокартон или пузырчатая пленка;
- 3 слой – прочная полиэтиленовая пленка.

Матрасы, топперы и зеркала

 В начало



Полиэтиленовая пленка от 120 мкм, возможно усиление упаковки непрозрачной мешковиной или спец. чехлом



Зеркала

- Товар не должен болтаться в коробке.
- Все зеркальные и стеклянные поверхности должны быть защищены дополнительно пузырчатой пленкой/пенопластом/картоном.

Коробка должна иметь яркую маркировку о хрупком товаре.

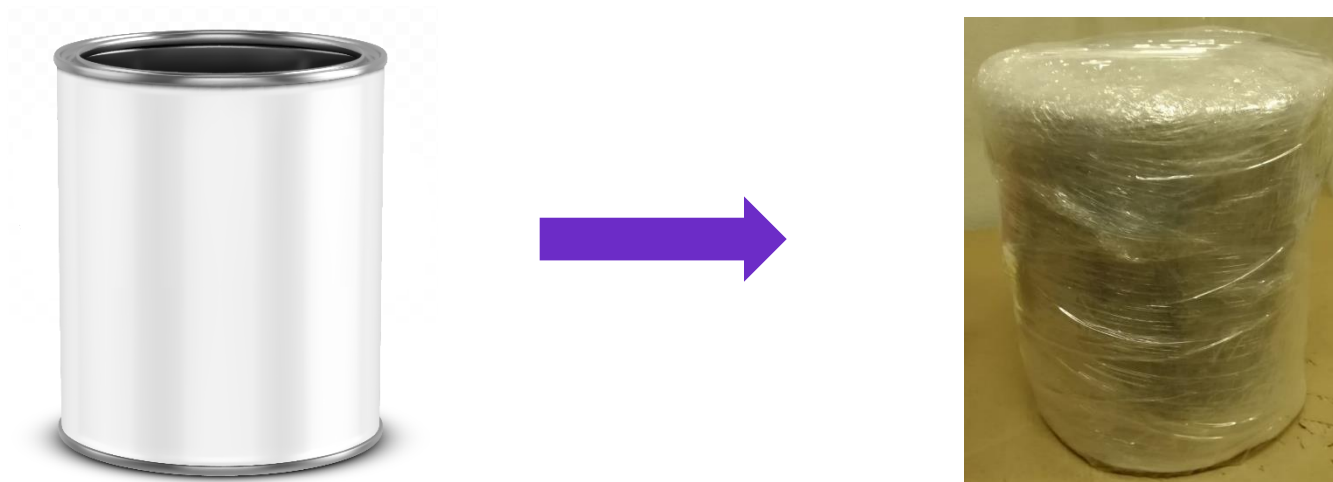


Строительные жидкие материалы объёмом от 10 л. Краски, штукатурки, затирки, побелки, растворы (в пластмассовых и металлических ведрах).

 В начало

Для упаковки таких товаров, необходимо соблюдать последовательность:

- Упаковать товар в бабл - плёнку;
- Оберните полученную упаковку стрейч - пленкой;
- Добавьте дополнительный слой бабл - плёнки;
- Закрепите все слои упаковки скотчем.



Ноутбуки, смартфоны и аксессуары (смарт-часы, фитнес-браслеты), компьютеры и компьютерная периферия (включая игровые видеокарты), игровые консоли и игры должны быть упакованы в заводскую упаковку, которая включает:

- Бабл-плёнку (минимум 1 слой);
- Сейф пакет.

Телевизоры принимаются **только** в заводской упаковке.

Мониторы, Роботы пылесосы и Ручные пылесосы принимаются в заводской упаковке и обернутые дополнительно в бабл-плёнку.

❗ Стикер заказа Маркетплейс (Продажи со склада продавца) необходимо нанести на сам сейф пакет.





При поставке ювелирных изделий необходимо выполнять следующие требования:

- На каждое ювелирное изделие всегда крепится навесная бирка и пломба, и в таком виде товар упаковывается в Зип-пакет (с замком Zip-Lock);
- Для любого ювелирного украшения обязательно отгружается индивидуальная упаковка для клиента (подарочная, брендированная или обычная);
- Упаковка должна быть отгружена на количество украшений в поставке + 30% запас, чтобы была возможность заменить упаковку, если она потеряет товарный вид при перевозке к покупателю или обратно.



Украшения и упаковки к ним требуется размещать в разных коробах.

Сортируются отдельно:

- изделия в зип-пакетах — в одни короба;
- упаковки для ювелирной продукции — в другие короба.

Изделия не нужно класть в дополнительно отгружаемую индивидуальную упаковку!

Если у каждой единицы одной цветомодели одного размера:

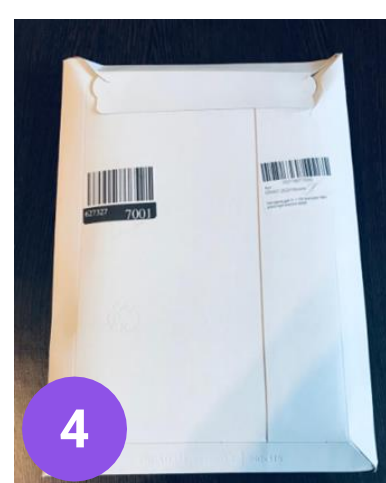
- Индивидуальный баркод - все баркоды нужно загрузить в карточку товара через раздел «Баркоды»
- Один общий баркод - в карточке указывается только этот баркод



Варианты упаковки каждого экземпляра книжной продукции:

1. Плотная термоусадочная пленка не менее 20-25 мкм;
2. Бабл-пленка;
3. Самоклеящийся пакет плотностью не менее 20-25 мкм;
4. Плотный картонный конверт;
5. Индивидуальный короб (свободное пространство внутри короба должно отсутствовать);
6. Настенные географические карты должны быть упакованы в картонные тубусы.

На упаковке должен быть продублирован типографский штрих-код



Не допускается поставка:

- книг в типографских пачках, которые упакованы в бумагу, картон или в термоусадочную плёнку;
- коробов с искусственным уменьшением размеров, например, при помощи разрезания короба, с целью упаковки в него меньшего количества экземпляров книг, чем может позволить исходный размер короба;
- коробов, склеенных из двух и более небольших коробов.

Нельзя упаковывать любую книжную продукцию в стрейч-плёнку!



Не допускается поставка книг в типографских пачках, которые упакованы в бумагу, картон или в термоусадочную плёнку.

Рукоделие и канцелярия

 В начало

Фабричная упаковка обязательно дополнительно упаковывается в плотный пакет не ниже 50 мкм.



Хрупкий товар: товар должен быть упакован в бабл- плёнку + коробка



Товар с жидким содержимым: должен быть упакован в бабл - плёнку + плотный пакет не ниже 50 мкм или Пакет от 50 мкм, запаянный по форме + коробка + скотч



Товар в блистере: должен быть дополнительно упакован в запаянный полиэтиленовый пакет **от 50 мкм.**



Профессиональные музыкальные инструменты


 В начало

Требования к упаковке:

Требуется упаковать в гофрокороб толщиной **не менее** 3-х слоев.

Каждую деталь в коробе необходимо **дополнительно** защитить полиэтиленом или бабл плёнкой.

Содержимое коробки должно быть заполнено упаковочным материалом (упаковочная бумага, бабл пленка, пенопласт), чтобы избежать пустот внутри. Не должно быть смещений при встряхивании.

 Заводская упаковка **запрещена** к использованию в качестве **индивидуальной упаковки товара**.



Снегоуборочный инвентарь

 В начало



Упаковывается исключительно в:

- Бабл-плёнку не менее 3-х слоев;
- Запаянный полиэтиленовый пакет, толщиной не менее 120 мкм;
- Индивидуальный короб (свободное пространство внутри короба должно отсутствовать).



На острых углах товара обязательно должна присутствовать защита.



Аксессуары для сада из пластика

 В начало

Пластиковые аксессуары:

- Садовые колышки,
- Декоративные бордюры,
- Кустодержатели,
- Контейнеры для рассады и т.п.

Отгрузка таких товаров допускается только с дополнительной упаковкой, такой как:

- Бабл-плёнка в 3 слоя;
- Индивидуальный короб, чтобы предотвратить повреждение товара в случае разрыва пакета.

Недопустимо



Допустимо

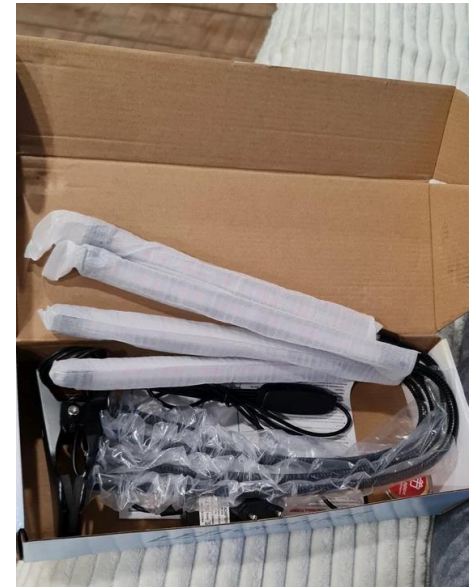


Фитолампы

 В начало

Правила упаковки:

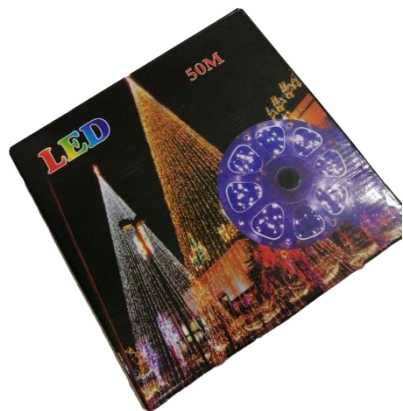
- Важно чтобы все хрупкие детали были дополнительно защищены бабл-плёнкой;
- Поставка осуществляется в коробе или тубусе;
- Короба с тонкими стенками оборачиваются в 3-х слойную бабл-плёнку.



Уличные гирлянды

Упаковываются исключительно в:



- Бабл-плёнку не менее 2-х слоев;
 - Индивидуальный короб (свободное пространство внутри короба должно отсутствовать).
- ⚠ Стрейч-плёнка **запрещена** к использованию в качестве **индивидуальной упаковки товара**. **Хрупкая пластиковая упаковка должна быть дополнительно обернута в бабл-плёнку**.



Жидкое удобрение

 В начало

Упаковывается исключительно в термоусадочную плёнку (либо запаянный пакет) и бабл - плёнку.

-  Дополнительно можно использовать индивидуальный короб (свободное пространство внутри короба должно отсутствовать).
-  Важно обеспечить герметичность и ударостойчивость упаковки.



Недопустимо



Допустимо



Сыпучие товары (Сад)

← В начало



Возможные варианты индивидуальной упаковки с сыпучим товаром:

- запаянный полиэтиленовый пакет от 100мкм;
- индивидуальный короб.

После укладки транспортных коробок на паллету, необходимо опаллетить поддон стрейч-пленкой.



Допустимо



- Отгрузка на паллете в запаянном полиэтилене толщиной **не менее 100 мкм** разрешается.
- При такой поставке необходимо обернуть товар картоном с трех сторон, а затем опаллетить его прозрачной стрейч-пленкой. Важно, чтобы товар, опаллетированный таким образом, не рассыпался, и была возможность пересчета содержимого.
- Рекомендуется дополнительно укреплять нижнюю часть паллеты для предотвращения повреждения товара во время транспортировки.

Костная мука

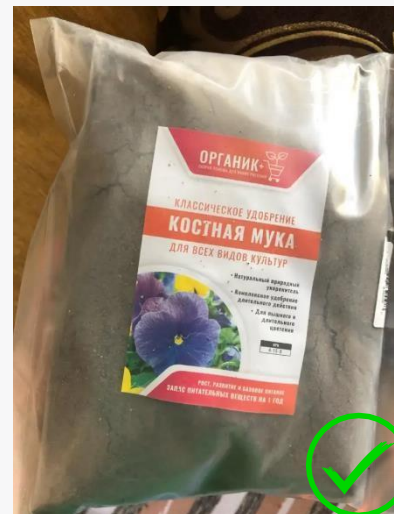
Костная мука, мясокостная мука, рыбная мука.

Допускается **только** с дополнительной упаковкой:

- Запаянный полиэтиленовый пакет толщиной **не менее 120мкм.** и индивидуальный короб.

! Недопустима поставка только в одном мешке.

Допустимо



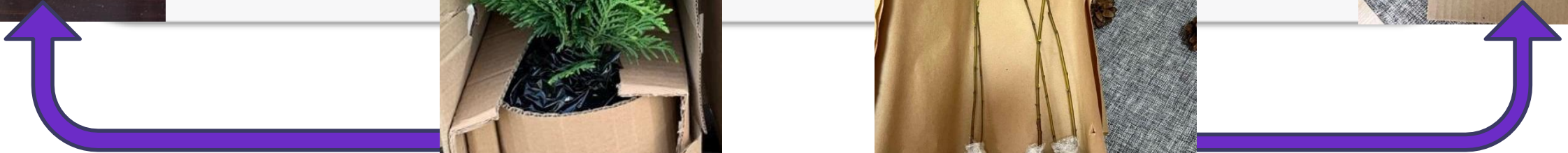
Недопустимо



Саженцы

← В начало

- Горшок или корневища должны быть упакованы в "дышащий" пакет (не допускается осязаемое просыпание земли или наполнителя в основную коробку);
 - Побеги должны быть укорочены до 10-15см (Не допускается наличие большого количества листьев/зелени);
 - Саженцы должны быть упакованы в индивидуальную плотную картонную коробку.
- ⚠ Почва растений **должна быть влажной.**



Саженцы



i P – квадратный горшок, измеряется в См, т.е. P8 - 8 см горшок.
C – это круглый горшок измеряется объемом, т.е.
C1 - 1 литр, либо к нему приравнивается P13 - 13см.
Поставка в горшках размером P15 / C1.5 и более – недопустима (за исключением кипарисовых).

Саженцы

Допустимо



Недопустимо



Луковичные

В начало



- Поставляются в “дышащей” упаковке;
- Можно использовать плотный картон или пакет с перфорацией;
- Не допускается осязаемое просыпание наполнителя через отверстия перфорации;
- Не допускается поставка с явными признаками заплесневения.

⚠ В случае поставки в коробке содержимое **должно быть подписано!**



Клубни семенного картофеля, лук и чеснок

← В начало



- Поставляются в дополнительной плотной картонной коробке;
- Содержимое должно быть подписано;
- Товар должен быть в идеальном состоянии, не мягкий, без проростков и видимых повреждений.

⚠ Поставка только в одной сетке **недопустима**.



Очки и оправы. Наполнение сумок и рюкзаков

 В начало



Очки и оправы

- Изделие должно иметь плотную внешнюю упаковку.
- Принимаются футляры из легкого плотного или мягкого пластика, коробки по размеру изделия.
- Футляры для очков нуждаются в дополнительной защите. Их нужно поместить в полиэтилен, запаянный со всех сторон (баркод товара должен быть наклеен поверх пакета).



Наполнение сумок и рюкзаков

Для товаров из кожи, эко-кожи и полиуретана:

- Для сохранения формы данных изделий они должны быть наполнены: полиэтиленом, бумагой, поролоном или другими легкими материалами.
- Индивидуальная упаковка каждого изделия должна быть плотно закрыта, не допускается наличие неупакованных элементов (ручек, ремней, фурнитуры).

Одежда

 В начало



- ❑ **Каждая единица** товара должна быть упакована в **индивидуальную упаковку**;
 - ❑ **Не допускается** упаковка нескольких единиц товара в **групповую упаковку**, например 5 рубашек в один пакет;
 - ❑ **Индивидуальная упаковка** должна позволять **без вскрытия идентифицировать товар**;
 - ❑ Товар должен быть полностью укомплектован (например брюки + пояс **должны быть в одном пакете**, по возможности **скреплены/пришиты** вместе);
 - ❑ На упаковке должна быть продублирована **маркировка и баркод**.
- ❑ На аксессуарах **не допускается** наличие неупакованных элементов (ручек, ремней, фурнитуры);
 - ❑ **Упаковка** товара должна быть **плотностью** не менее **50мкм**;
 - ❑ Индивидуальная упаковка должна быть **плотно** закрыта;
 - ❑ **Верхняя одежда** на вешалке должна быть **плотно** упакована, упаковка должна быть **запаяна со всех сторон**;
 - ❑ **Шубы и дубленки** принимаются только с маркировкой **КИЗ (чипированные)**.

18+

- Если изделие имеет заводскую индивидуальную коробку, то его необходимо доупаковывать в непрозрачный пакет.
- Если индивидуальная заводская коробка отсутствует, то изделие необходимо упаковать в индивидуальную коробку и в непрозрачный пакет.
- Прозрачная упаковка **запрещена!**
- При маркировке товара не следует писать название предмета, достаточно указать артикул.

Используйте **Сейфпакет** для дополнительной упаковки товара, на который нужно наклеить только баркод товара, без указания другой информации.
Сотрудники склада не будут вскрывать Сейфпакет при приемке на складе или сц.



Обувь

 В начало



- ❑ Вся обувь должна быть упакована в **коробки**;
 - ❑ Обувь обязательно должна быть проложена **специальной бумагой** или запакована в **индивидуальные мешочки**;
 - ❑ Коробка должна содержать **специальные элементы**, поглощающие избыточную влагу;
 - ❑ Каждую коробку необходимо защитить от раскрытия при транспортировке – **резинкой, клейкой лентой, стикером или термоусадочной пленкой**.
- ❑ В **Zip пакеты** допускается к упаковке легкая резиновая обувь, а именно: **резиновые шлепки, тапочки**;
 - ❑ **Zip пакет** должен быть **плотностью** не менее **50мкм**;
 - ❑ **Резиновые сапоги/ботинки** должны быть упакованы в **коробки**;
 - ❑ Если при приемке товара обнаружено, что **обувь упакована неправильно**, то ее могут доупаковать и выставить плату продавцу за переобмер и переупаковку товара.

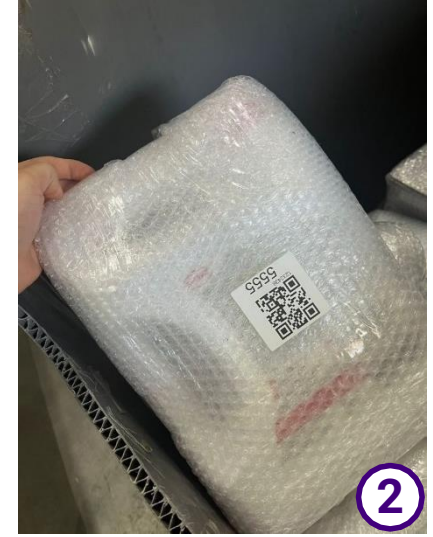
Автомобильные масла

← В начало

Варианты упаковки:

- 3 слоя бабл-плёнки + плотный пакет (1);
- 5 слоёв бабл-плёнки (2);
- 3 слоя бабл-плёнки + коробка (3);
- 1 слой бабл-плёнки + воздушный пакета **Airbag** + коробка (4).

⚠ Бабл-плёнки должно быть **не менее 3-х слоёв**.



Аккумуляторы

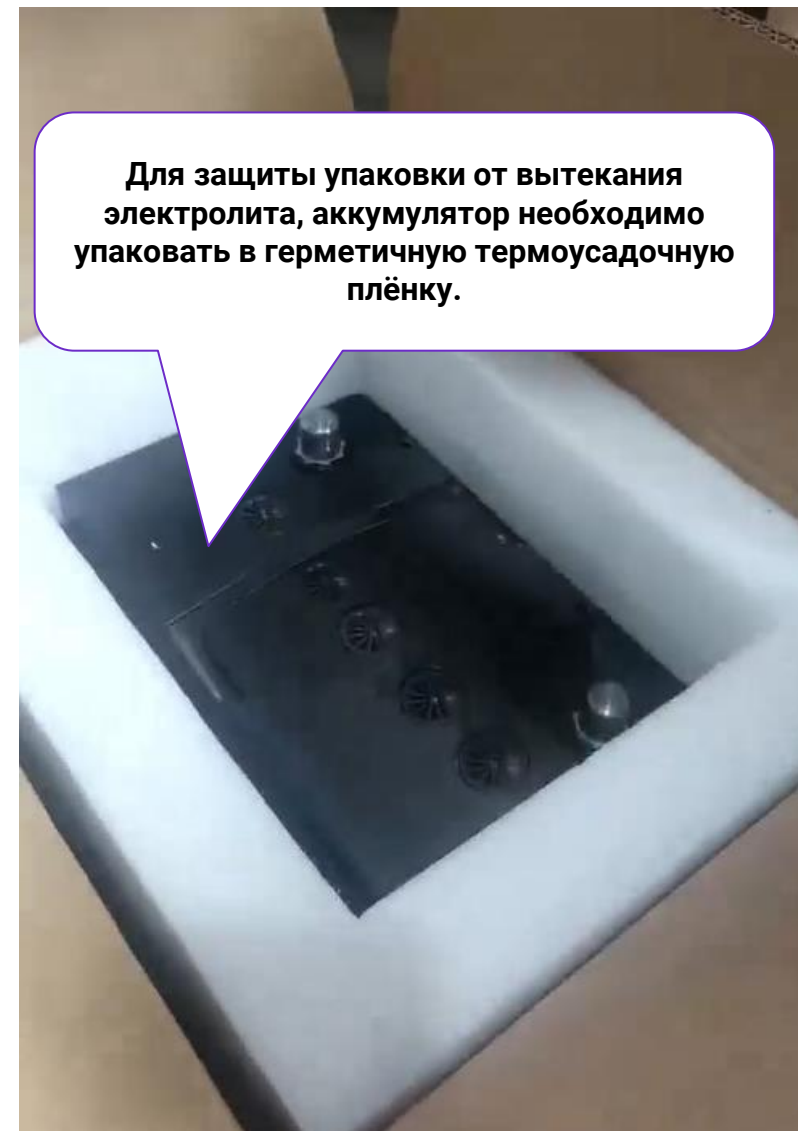
Вариант упаковки 1:

- Герметичная термоусадочная пленка/герметичный плотный пакет **100-120мкм**;
- Пенопласт со всех сторон, толщиной **минимум 2см**.

Вариант упаковки 2:

- Герметичная термоусадочная пленка/герметичный плотный пакет **100-120мкм**;
- Пенопласт сверху и снизу, толщиной **минимум 2см**;
- **3 слоя** бабл-плёнки.

⚠ В обоих случаях дополнительно к указанным вариантам, требуется **ручка** для удобства в переноске, товар упаковывается в **короб** и присутствует **информационный лист с позиционирование**, наклеенный сверху короба.



Шины для автомобилей и мотоциклов (только по схеме «Маркетплейс»)

← В начало

Существует 2 варианта упаковки для покрышек, шин для автомобилей и мотоциклов:

1

- Товар следует упаковать в плотный шиномонтажный полиэтиленовый пакет.
- Пакет необходимо зафиксировать скотчем для надежности.
Плотность такого пакета должна составлять **не менее 18 мкм.**



2

- Товар следует упаковать частично в стрейч - плёнку для нанесения маркировки отправления.
- Стрейч-пленка должна быть обмотана скотчем для надежности.
Маркировку необходимо наносить **сверху** на скотч.



WB Партнёры

Желаем Вам успехов и плодотворного
сотрудничества